

**Проверочная работа  
по БИОЛОГИИ**

**8 КЛАСС  
(концентрическая программа)**

**Вариант 2**

**Инструкция по выполнению работы**

На выполнение работы по биологии отводится 45 минут. Работа включает в себя 10 заданий.

Ответы на задания запишите в поля ответов в тексте работы. В случае записи неверного ответа зачеркните его и запишите рядом новый.

При выполнении работы не разрешается пользоваться учебником, рабочими тетрадями и другим справочным материалом. Разрешается использовать линейку. Для выполнения заданий с расчётами используйте калькулятор.

При необходимости можно пользоваться черновиком. Записи в черновике проверяться и оцениваться не будут.

Советуем выполнять задания в том порядке, в котором они даны. В целях экономии времени пропускайте задание, которое не удаётся выполнить сразу, и переходите к следующему. Если после выполнения всей работы у Вас останется время, то Вы сможете вернуться к пропущенным заданиям.

***Желаем успеха!***

---

*Заполняется учителем, экспертом или техническим специалистом*

**Обратите внимание:** в случае, если какие-либо задания не могли быть выполнены целым классом по причинам, связанным с отсутствием соответствующей темы в реализуемой школой образовательной программе, в форме сбора результатов ВПР всем обучающимся класса за данное задание вместо балла выставляется значение «Тема не пройдена». В соответствующие ячейки таблицы заполняется н/п.

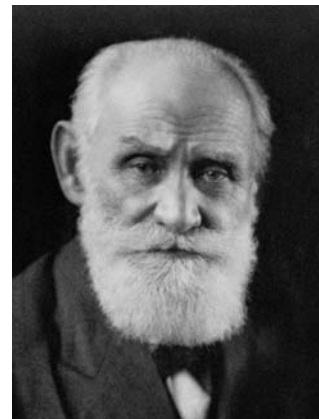
*Таблица для внесения баллов участника*

Номер задания	1	2	3.1	3.2	4.1	4.2	5.1	5.2	6.1	6.2	7.1	7.2	8.1	8.2
Баллы														
Номер задания	9.1	9.2	9.3	10.1	10.2	Сумма баллов	Отметка за работу							
Баллы														

*Рассмотрите изображение и выполните задания 1 и 2.*

1) На портрете изображён русский и советский учёный, лауреат Нобелевской премии, И.П. Павлов, открывший явление

- 1) внутриутробного эмбрионального развития
- 2) бинокулярного зрения
- 3) взаимосвязи первой и второй сигнальной систем
- 4) клеточного иммунитета



Ответ.

2) Все приведённые ниже термины, кроме двух, используют для описания этого явления. Определите два термина, «выпадающих» из общего списка, и запишите в таблицу **цифры**, под которыми они указаны.

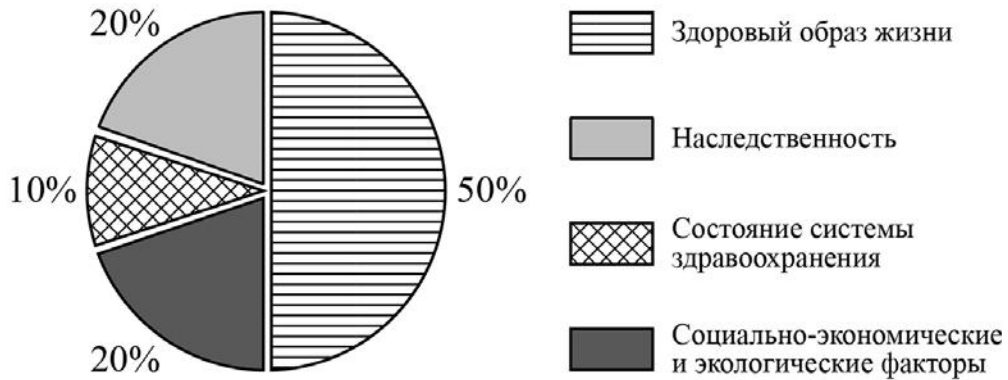
- 1) сетчатка
- 2) анализатор
- 3) условный раздражитель
- 4) речь
- 5) матка

Ответ.

<input type="text"/>	<input type="text"/>
----------------------	----------------------

3

3.1. Изучите диаграмму степени влияния различных факторов на здоровье человека. Какие два из приведённых ниже описаний отражают содержащуюся в диаграмме информацию?



На здоровье человека

- 1) в наименьшей степени влияет наследственность
- 2) в равной степени влияют состояние системы здравоохранения и совокупность социально-экономических и экологических факторов
- 3) влияют в том числе занятия физической культурой и спортом
- 4) не влияет качество оказания медицинских услуг
- 5) влияет генетический материал его родителей

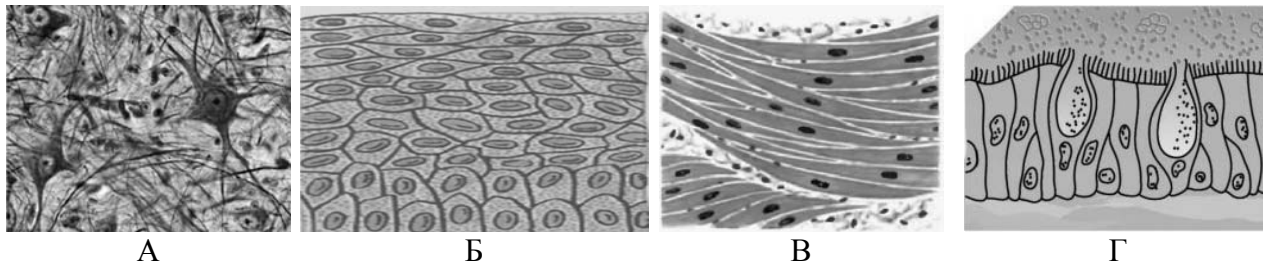
Ответ.

--	--

3.2. На какой фактор здоровья человек приходится наименьшая доля? Поясните, что входит в этот фактор. Приведите не менее двух примеров.

Ответ: \_\_\_\_\_

4. Рассмотрите изображения, ответьте на вопросы и выполните задания.



4.1. Какими буквами обозначены изображения эпителиальной ткани?

Ответ.

4.2. Каким свойством, связанным с быстрым обновлением, обладают клетки эпителиальной ткани? Поясните, почему это свойство не приводит в норме к чрезмерному разрастанию эпителия.

Ответ: \_\_\_\_\_

5.1. В приведённой ниже таблице между позициями первого и второго столбцов имеется взаимосвязь.

Объект	Процесс
Центриоль	Деление клетки
Лизосома	...

Какое понятие следует вписать на место пропуска в этой таблице?

- 1) синтез жиров
- 2) внутриклеточное пищеварение
- 3) биосинтез белка
- 4) упаковка веществ

Ответ.

5.2. Как называют структуру, из которой образованы стенки лизосомы?

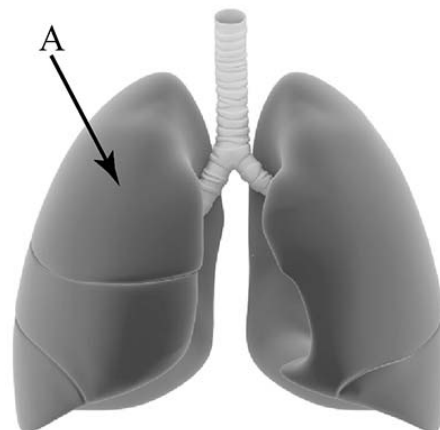
Ответ: \_\_\_\_\_

6

Рассмотрите рисунок, ответьте на вопросы и выполните задания.

6.1. Как называется орган человека, обозначенный на рисунке буквой А?

- 1) лёгкое
- 2) бронх
- 3) печень
- 4) почка



Ответ:

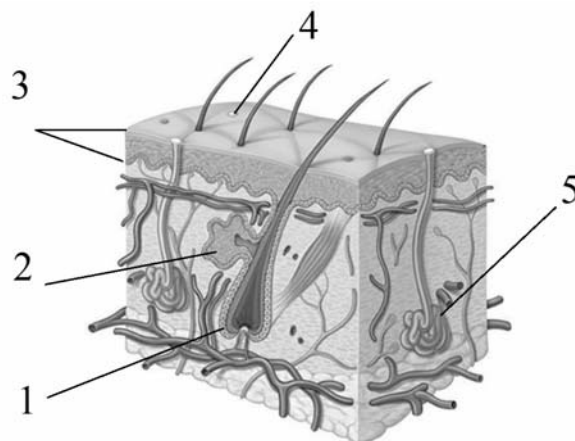
6.2. Укажите функцию, которую выполняет данный орган. В состав какой системы органов он входит?

Ответ: \_\_\_\_\_

7

7.1. На рисунке изображено строение кожи. Выберите **две верно** обозначенные подписи к рисунку. Запишите в ответе цифры, под которыми они указаны.

- 1) волосяная сумка
- 2) потовая железа
- 3) эпидермис
- 4) рецептор
- 5) сальная железа



Ответ.

7.2. В чём особенность строения наружного слоя эпидермиса по сравнению с внутренним? Какую функцию выполняет эпидермис?

Ответ: \_\_\_\_\_

8

8.1. Расставьте в порядке соподчинения указанные структуры, начиная с наибольшей. Запишите в ответе получившуюся последовательность цифр.

- 1) нервная система
- 2) вегетативная нервная система
- 3) блуждающий нерв
- 4) парасимпатический отдел
- 5) нервное окончание

Ответ.

--	--	--	--	--

8.2. В каком отделе головного мозга расположены центры блуждающего нерва?

Ответ: \_\_\_\_\_

9

Лариса в зимние каникулы посетила Хабаровск. Перед началом экскурсии «Хабаровск – столица Дальнего Востока, история и современность» она позавтракала в местном кафе быстрого питания.

Используя данные таблиц 1 и 2, выполните задания.

Таблица 1

**Суточные нормы питания и энергетическая потребность  
детей и подростков**

Возраст, лет	Белки, г	Жиры, г	Углеводы, г	Энергетическая потребность, ккал
3–6	54	60	261	1800
7–10	63	70	305	2100
11–13	72	80	349	2400
14–18	81	90	392	2700

*(По данным Федерального центра гигиены и эпидемиологии, 2009 г.)*

Таблица 2

**Доля калорийности и питательных веществ  
при четырёхразовом питании (от суточной нормы)**

Первый завтрак	Второй завтрак	Обед	Ужин
14%	18%	50%	18%

9.1. Рекомендуемая суточная норма по белкам пищи для 15-летней Ларисы

- 1) немного превышает 80 г
- 2) находится в интервале 82–90 г
- 3) не должна быть меньше 90 г
- 4) составляет 90 г

Ответ:

9.2. Рассчитайте рекомендуемую калорийность второго завтрака Ларисы, если она питается 4 раза в день.

Ответ: \_\_\_\_\_

9.3. Во втором завтраке Ларисы, который она полностью съела, содержалось 735 ккал. Какой вывод о соответствии полученного Ларисой за завтраком количества килокалорий рекомендуемой норме второго завтрака можно сделать? Приведите аргумент.

Ответ: \_\_\_\_\_

10

10.1. Верны ли следующие суждения о положении человека в системе живой природы?

А. Человека относят к типу Хордовые, подтипу Позвоночные.

Б. Признаком принадлежности человека к классу Млекопитающие является наличие волос.

- 1) верно только А
- 2) верно только Б
- 3) оба суждения верны
- 4) оба суждения неверны

Ответ.

10.2. Укажите один из признаков строения осевого скелета современного человека, связанный с прямохождением.

Ответ:

---