

Проверочная работа по БИОЛОГИИ

8 класс
(линейная программа)

Вариант 1 Инструкция по выполнению работы

На выполнение работы по биологии отводится 45 минут. Работа включает в себя 10 заданий.

Ответы на задания запишите в поля ответов в тексте работы. В случае записи неверного ответа зачеркните его и запишите рядом новый.

При выполнении работы не разрешается пользоваться учебником, рабочими тетрадями и другим справочным материалом. Разрешается использовать линейку. Для выполнения заданий с расчётами используйте калькулятор.

При необходимости можно пользоваться черновиком. Записи в черновике проверяться и оцениваться не будут.

Советуем выполнять задания в том порядке, в котором они даны. В целях экономии времени пропускайте задание, которое не удаётся выполнить сразу, и переходите к следующему. Если после выполнения всей работы у Вас останется время, то Вы сможете вернуться к пропущенным заданиям.

Желаем успеха!

Заполняется учителем, экспертом или техническим специалистом

Обратите внимание: в случае, если какие-либо задания не могли быть выполнены целым классом по причинам, связанным с отсутствием соответствующей темы в реализуемой школой образовательной программе, в форме сбора результатов ВПР всем обучающимся класса за данное задание вместо балла выставляется значение «Тема не пройдена». В соответствующие ячейки таблицы заполняется н/п.

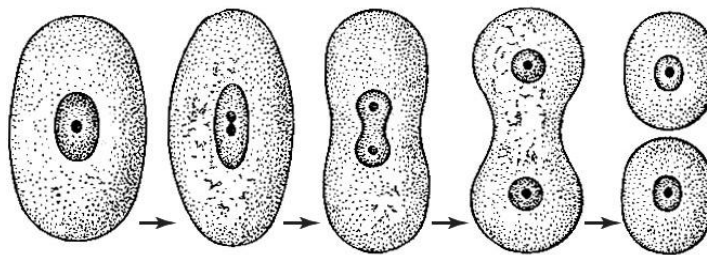
Таблица для внесения баллов участника

Номер задания	1	2	3.1	3.2	4.1	4.2	5.1	5.2	6.1	6.2	7.1	7.2	8.1	8.2
Баллы														
	Номер задания		9.1	9.2	9.3	10.1	10.2	Сумма баллов		Отметка за работу				
	Баллы													

1

Рассмотрите явление, отображённое на рисунке. Как учёные-биологи называют это явление?

- 1) оплодотворение
- 2) развитие
- 3) деление
- 4) раздражимость



Ответ.

2

Известно, что **малый прудовик** – брюхоногий моллюск, обитающий в пресных водоёмах и питающийся растительной пищей. Используя эти сведения, выберите из приведённого ниже списка три утверждения, относящихся к описанию **данных** признаков этого животного. Запишите в ответе **цифры**, соответствующие выбранным ответам.

- 1) У малого прудовика хорошо развиты голова, туловище, нога.
- 2) Малого прудовика можно встретить в канавах, лужах, прудах, реках, озёрах.
- 3) Он потребляет как живые растения, так и растительный детрит.
- 4) Малый прудовик является гермафродитом.
- 5) Он является промежуточным хозяином печёночного сосальщика.
- 6) Малый прудовик откладывает большое количество яиц, заключённых в прозрачные слизистые кладки вытянутой формы.

Ответ:

--	--	--

3

3.1. Определите тип питания организмов, приведённых в перечне. Запишите **цифры**, под которыми указаны организмы, в соответствующую ячейку таблицы.

Список организмов:

- 1) опёнок осенний
- 2) хлорококк
- 3) постельный клоп
- 4) черёмуха виргинская
- 5) обыкновенная каракатица
- 6) пижма обыкновенная

<input data-bbox="60 645 135 719" type="checkbox"/> Ответ.	Автотрофный тип питания	Гетеротрофный тип питания

3.2. Какой тип питания характерен для сморчка съедобного, изображённого на рисунке?

Ответ. _____

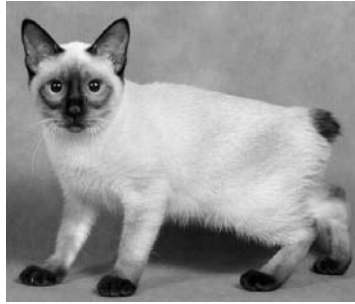
Обоснуйте свой ответ. _____



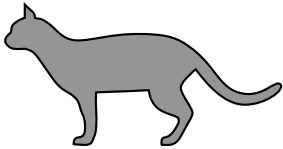
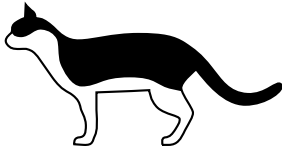
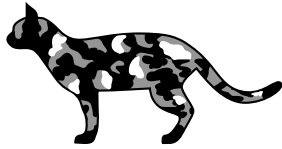
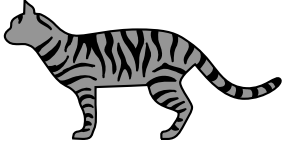
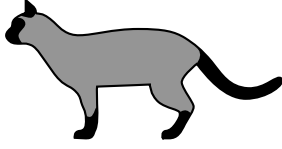
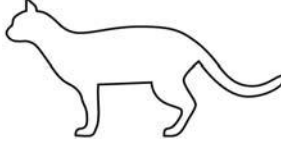
4

Рассмотрите фотографию кошки породы меконгский бобтейл и выполните задания.


4.1. Выберите характеристики, соответствующие внешнему строению кошки, по следующему плану: окрас шерсти, форма ушей, форма головы.



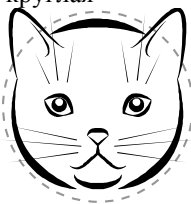
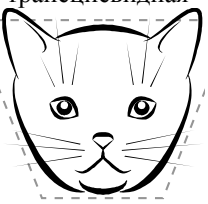
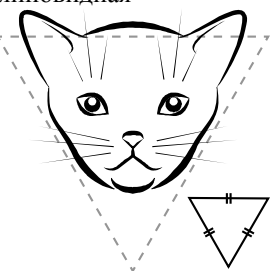
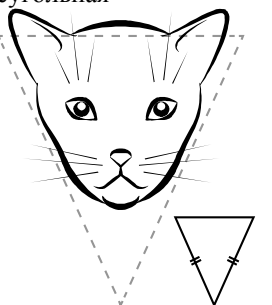
А. Окрас

1) однотонный 	2) биколор (чёрный, серый или рыжий с белыми пятнами) 	3) черепаховый (трёхцветный) 
4) табби (тёмные полосы и пятна по дикому типу) 	5) пойнт 	6) шерсть отсутствует 

Б. Форма ушей

1) стоячие прямые (треугольные) 	2) стоячие округлые 	3) прилегающие/загнутые вперёд 	4) загнутые назад 
--	--	--	--

В. Форма головы

1) круглая 	2) трапецевидная 	3) клиновидная 	4) треугольная 
---	---	--	---

Запишите в таблицу выбранные цифры под соответствующими буквами.



Ответ.

А	Б	В

4.2. Елена решила выяснить, соответствует ли изображённая на фотографии кошка породы меконгский бобтейл стандартам для использования её в целях чистопородного размножения в фелинологическом центре. Помогите Елене решить эту задачу, воспользовавшись фрагментом описания стандарта данной породы.

Стандарт породы меконгский бобтейл (фрагмент)

1. Окрас: пойнт.
2. Форма ушей: стоячие прямые.
3. Форма головы: клиновидная.

Сделайте заключение о соответствии изображённой на фотографии кошки указанным стандартам породы. Оцените возможность использования кошки этой породы для чистопородного размножения в фелинологическом центре.



Ответ. _____

5

В приведённой ниже таблице между позициями первого и второго столбцов имеется взаимосвязь.

Целое	Часть
Половая система	Матка
Нервная система	...

5.1. Какое понятие следует вписать на место пропуска в этой таблице?

- 1) яичник
- 2) почка
- 3) мочеточник
- 4) головной мозг



Ответ.

5.2. У представителей какого класса развитие зародыша происходит в матке?



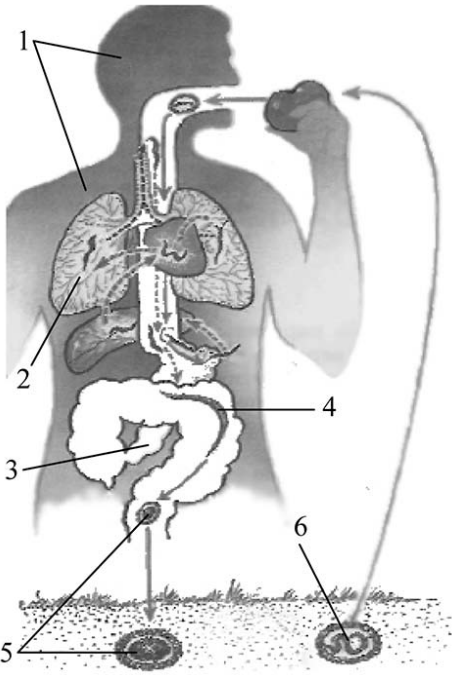
Ответ. _____

6

Рассмотрите рисунок, на котором представлен цикл развития человеческой аскариды, и ответьте на вопросы.

6.1. Какой цифрой обозначена на рисунке взрослая аскарида?

Ответ.



6.2. Для чего личинки человеческой аскариды мигрируют в лёгкие? Каким образом личинки вторично попадают в кишечник?

Ответ. _____

7

7.1. Установите соответствие между характеристиками и классами хордовых: к каждой позиции, данной в первом столбце, подберите соответствующую позицию из второго столбца.

ХАРАКТЕРИСТИКИ

КЛАССЫ ХОРДОВЫХ

- | | |
|---|--|
| <p>А) температура тела непостоянная</p> <p>Б) наличие волосяного покрова</p> <p>В) сердце состоит из двух предсердий и одного желудочка</p> <p>Г) дифференцированные зубы</p> <p>Д) сухая кожа</p> <p>Е) кровь в сердце смешанная</p> | <p>1) Млекопитающие</p> <p>2) Пресмыкающиеся</p> |
|---|--|

Запишите в таблицу выбранные цифры под соответствующими буквами.

Ответ.	А	Б	В	Г	Д	Е

7.2. Приведите по три примера животных, относящихся к указанным классам. Запишите их названия в таблицу.

Млекопитающие	Пресмыкающиеся

8 Изучите данные приведённой ниже таблицы и ответьте на вопросы.

Таблица

Физиологические показатели животных

Животные	Температура тела, °С	Пульс, уд./мин.	Частота дыхания в 1 мин.
Овца	38,5–40,0	70–80	16–30
Верблюд	36,0–38,6	32–52	5–12
Северный олень	37,6–38,6	36–48	8–16
Лошадь	37,5–38,5	24–42	8–16
Свинья	38,0–40,0	60–90	15–20

8.1. Какой диапазон температуры тела характерен для верблюдов?

Ответ. _____

Для какого животного из перечисленных в таблице может быть характерна частота дыхания в минуту, равная 30?

Ответ. _____

8.2. К какому классу относят перечисленных в таблице животных?

Ответ. _____

9 Рассмотрите изображённое на фотографии животное и опишите его, выполнив задания.

9.1. Укажите тип симметрии животного.

Ответ. _____

9.2. Укажите среду обитания животного.

Ответ. _____



9.3. Установите последовательность расположения систематических групп изображённого животного, начиная с самой крупной. Используйте слова из предложенного перечня. Запишите в таблицу **цифры**, под которыми они указаны.

Список слов:

- 1) Членистоногие
- 2) Животные
- 3) Короед-типограф
- 4) Жесткокрылые
- 5) Насекомые

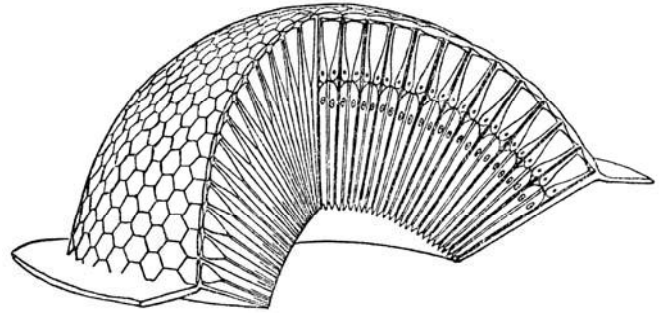
Ответ.

Царство	Тип	Класс	Отряд	Вид

10

10.1. Если у животного имеется глаз, изображённый на рисунке, то у этого животного, вероятнее всего,

- 1) наличие крыльев
- 2) прямое развитие
- 3) замкнутая кровеносная система
- 4) наличие лёгких



Запишите в ответе цифру, под которой указана выбранная характеристика.

Ответ.

10.2. В описании животных зоологи часто употребляют термин «лёгкие». Что понимают под этим термином?

Ответ. _____