

**Проверочная работа
по БИОЛОГИИ**

8 класс

(линейная программа)

Вариант 1

Инструкция по выполнению работы

На выполнение работы по биологии отводится 45 минут. Работа включает в себя 10 заданий.

Ответы на задания запишите в поля ответов в тексте работы. В случае записи неверного ответа зачеркните его и запишите рядом новый.

При выполнении работы не разрешается пользоваться учебником, рабочими тетрадями и другим справочным материалом. Разрешается использовать линейку. Для выполнения заданий с расчётами используйте калькулятор.

При необходимости можно пользоваться черновиком. Записи в черновике проверяться и оцениваться не будут.

Советуем выполнять задания в том порядке, в котором они даны. В целях экономии времени пропускайте задание, которое не удаётся выполнить сразу, и переходите к следующему. Если после выполнения всей работы у Вас останется время, то Вы сможете вернуться к пропущенным заданиям.

Желаем успеха!

Заполняется учителем, экспертом или техническим специалистом

Обратите внимание: в случае, если какие-либо задания не могли быть выполнены целым классом по причинам, связанным с отсутствием соответствующей темы в реализуемой школой образовательной программе, в форме сбора результатов ВПР всем обучающимся класса за данное задание вместо балла выставляется значение «Тема не пройдена». В соответствующие ячейки таблицы заполняется н/п.

Таблица для внесения баллов участника

Номер задания	1	2	3.1	3.2	4.1	4.2	5.1	5.2	6.1	6.2	7.1	7.2	8.1	8.2
Баллы														

Номер задания	9.1	9.2	9.3	10.1	10.2	Сумма баллов	Отметка за работу
Баллы							

1

Как называют научный метод, отображённый на фотографии, которым пользуются учёные-зоологи?

- 1) метод моделирования
- 2) эксперимент
- 3) метод сравнения
- 4) метод измерения



Ответ.

2

Известно, что **чёрный аист** – птенцовая перелётная птица, обитающая вблизи водоёмов. Используя эти сведения, выберите из приведённого ниже списка три утверждения, относящихся к описанию **данных** признаков этого животного. Запишите в ответе **цифры**, соответствующие выбранным ответам.

- 1) Чёрный аист обитает в лесах Евразии возле водоёмов, а зимует в Южной Азии и Африке.
- 2) Эта скрытная птица предпочитает жить вдали от человека.
- 3) Чёрный аист питается в основном рыбой, мелкими водными беспозвоночными животными.
- 4) Аисты устраивают массивные гнёзда из толстых веток и сучьев деревьев, скреплённых между собой при помощи дёрна, земли и глины на высоте 10–20 м.
- 5) В кладке бывает от четырёх до семи яиц.
- 6) Птенцы сидят в гнёздах до двух месяцев, всё это время родители кормят своё потомство.

Ответ:

--	--	--

3

3.1. Определите тип развития животных, приведённых в перечне. Запишите цифры, под которыми указаны животные, в соответствующую ячейку таблицы.

Список животных:

- 1) хохлатая синица
- 2) человеческая аскарида
- 3) гребенчатый тритон
- 4) речная шаровка
- 5) болотная черепаха
- 6) бурый медведь

Ответ.	Развитие с метаморфозом	Развитие прямое

3.2. Какой тип развития характерен для медведицы пылающей, изображённой на рисунке?

Ответ. _____

Обоснуйте свой ответ. _____





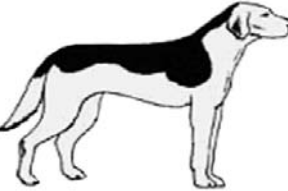

4

Рассмотрите фотографию собаки породы **басенджи** и выполните задания.







4.1. Выберите характеристики, соответствующие внешнему строению собаки, по следующему плану: окрас шерсти, форма ушей, форма хвоста.










А. Окрас

1) однотонный 	2) пятнистый 	3) чепрачный 	4) подпалый 
----------------------------------------------------------------------------------------------------	---------------------------------------------------------------------------------------------------	----------------------------------------------------------------------------------------------------	----------------------------------------------------------------------------------------------------

Б. Форма ушей

1) стоячие 	2) полустоячие 	3) развешенные 	4) висящие 	5) сближенные 	6) сильно укороченные 
---------------------------------------------------------------------------------------------------	-------------------------------------------------------------------------------------------------------	-------------------------------------------------------------------------------------------------------	----------------------------------------------------------------------------------------------------	--------------------------------------------------------------------------------------------------------	----------------------------------------------------------------------------------------------------------------

В. Форма хвоста

1) саблевидная 	2) кольцом 	3) поленом 	4) прутом 	5) крючком 	6) серпом 	7) купированный 
-------------------------------------------------------------------------------------------------------	---------------------------------------------------------------------------------------------------	---------------------------------------------------------------------------------------------------	--------------------------------------------------------------------------------------------------	----------------------------------------------------------------------------------------------------	----------------------------------------------------------------------------------------------------	----------------------------------------------------------------------------------------------------------

Запишите в таблицу выбранные цифры под соответствующими буквами.



Ответ.

А	Б	В

4.2. Ирина решила выяснить, соответствует ли изображённая на фотографии собака породы басенджи стандартам для использования её в целях чистопородного размножения в клубе собаководства. Помогите Ирине решить эту задачу, воспользовавшись фрагментом описания стандарта данной породы.

Стандарт породы басенджи (фрагмент)

1. Окрас: подпалый.
2. Форма ушей: остроконечные, стоячие.
3. Форма хвоста: кольцом, прилегает к позвоночнику.

Сделайте заключение о соответствии изображённой на фотографии собаки указанным стандартам породы. Оцените возможность использования собаки этой породы для чистопородного размножения в клубе собаководства.



Ответ. _____

5

В приведённой ниже таблице между позициями первого и второго столбцов имеется взаимосвязь.

Стадия развития насекомого	Тип ротового аппарата
Взрослая особь чешуекрылых	Сосущий
Личинка жесткокрылых	...

5.1. Какое понятие следует вписать на место пропуска в этой таблице?

- 1) грызущий
- 2) колюще-сосущий
- 3) лижущий
- 4) грызуще-лижущий



Ответ.

5.2. Чем питаются взрослые чешуекрылые? Приведите один пример.



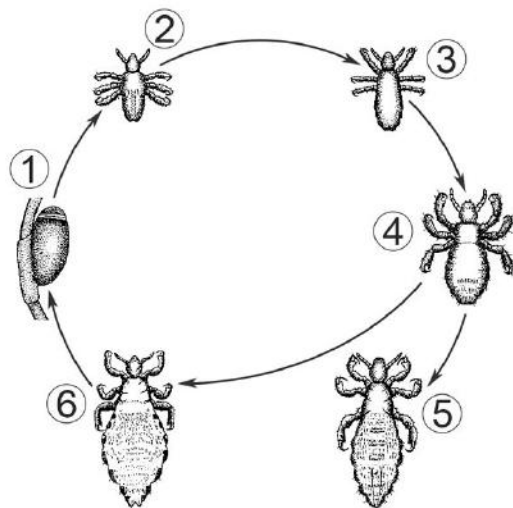
Ответ. _____

6

Рассмотрите рисунок, на котором представлен цикл развития головной вши, и ответьте на вопросы.

6.1. Какой цифрой обозначено на рисунке яйцо головной вши?

Ответ.



6.2. Является ли частое мытьё головы профилактикой против заражения человека головными вшами? Ответ обоснуйте.

Ответ. _____

7

7.1. Установите соответствие между характеристиками и классами хордовых: к каждой позиции, данной в первом столбце, подберите соответствующую позицию из второго столбца.

ХАРАКТЕРИСТИКИ

КЛАССЫ ХОРДОВЫХ

- А) имеется копчиковая железа
- Б) хорошо развит киль
- В) температура тела непостоянная
- Г) образование цевки в скелете нижней конечности
- Д) кровь в сердце смешивается
- Е) лёгкие крупноячеистые

- 1) Пресмыкающиеся
- 2) Птицы

Запишите в таблицу выбранные цифры под соответствующими буквами.

Ответ.

А	Б	В	Г	Д	Е

7.2. Приведите по три примера животных, относящихся к указанным классам. Запишите их названия в таблицу.

Пресмыкающиеся	Птицы

8

Изучите данные приведённой ниже таблицы и ответьте на вопросы.

Таблица

Развитие земноводных

Вид земноводных	Продолжительность личиночного периода, сутки	Длина, мм		Относительные размеры головастиков, %
		головастика	взрослой самки	
Зелёная жаба	40–45	32–43	70	53
Травяная лягушка	50–60	35–45	72	55
Остромордая лягушка	60–65	35–40	55	67
Прудовая лягушка	70–75	60–73	65	100
Озёрная лягушка	80–90	70–90	98	83
Чесночница	90–100	73–124	70	140

8.1. У каких видов земноводных, перечисленных в таблице, взрослые самки имеют одинаковые размеры?

Ответ. _____

У какого вида земноводных, перечисленных в таблице, самые длинные головастики?

Ответ. _____

8.2. К какому типу относят животных, перечисленных в таблице?

Ответ. _____

9

Рассмотрите изображённое на фотографии животное и опишите его, выполнив задания.

9.1. Укажите тип симметрии животного.

Ответ. _____

9.2. Укажите среду обитания животного.

Ответ. _____



9.3. Установите последовательность расположения систематических групп изображённого животного, начиная с самой крупной. Используйте слова из предложенного перечня. Запишите в таблицу **цифры**, под которыми они указаны.

Список слов:

- 1) Птицы
- 2) Воробьинообразные
- 3) Хордовые
- 4) Грач
- 5) Животные

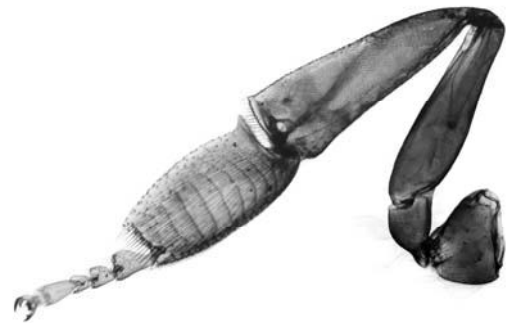
Ответ.

Царство	Тип	Класс	Отряд	Вид

10

10.1. Если у животного имеется конечность, изображённая на рисунке, то у этого животного, вероятнее всего,

- 1) трахейное дыхание
- 2) прямое развитие
- 3) наружное оплодотворение
- 4) перьевой покров



Запишите в ответе цифру, под которой указана выбранная характеристика.

Ответ.

10.2. В описании животных зоологи часто употребляют термин «трахейное дыхание». В чём особенность трахейного дыхания?

Ответ. _____