

Логин ОО

Система оценивания проверочной работы

Правильный ответ на каждое из заданий 1–12 оценивается 1 баллом.

Номер задания	Правильный ответ
1	1324
2	4
3	420
4	0,7
5	2500
6	2
7	0,5
8	321
9	4
10	4
11	32
12	88

Критерии оценивания выполнения заданий с развернутым ответом

13

Решение.

Пусть скорость баржи в неподвижной воде равна v км/ч, тогда

$$\frac{48}{v+5} + \frac{42}{v-5} = 5;$$

$$48v - 240 + 42v + 210 = 5v^2 - 125;$$

$$v^2 - 18v - 19 = 0,$$

откуда $v = 19$.

Ответ: 19 км/ч.

Баллы	Содержание критерия
2	Ход решения задачи верный, получен верный ответ
1	Ход решения верный, все его шаги присутствуют, но допущена ошибка вычислительного характера
0	Решение не соответствует ни одному из критериев, перечисленных выше
2	<i>Максимальный балл</i>

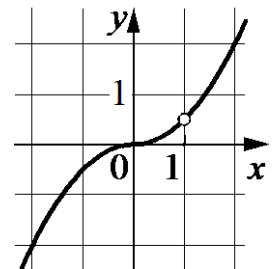
14

Решение.

Преобразуем выражение: $\frac{(0,5x^2 - 0,5x) \cdot |x|}{x-1} = \frac{x|x|}{2}$ при условии, что $x \neq 1$.

Построим график функции $y = -\frac{x^2}{2}$ при $x < 0$ и график функции

$$y = \frac{x^2}{2} \text{ при } 0 \leq x < 1 \text{ и } x > 1.$$



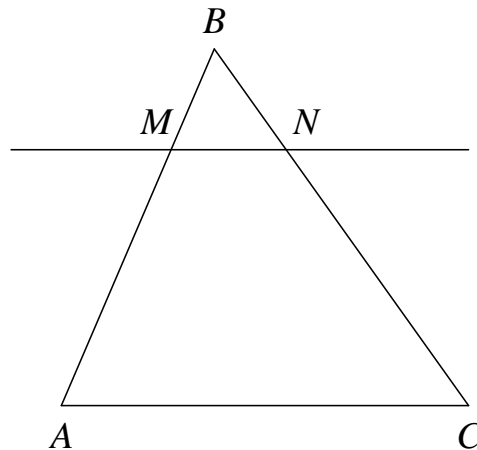
Прямая $y = m$ не имеет с графиком ни одной общей точки при $m = 0,5$.

Ответ: $m = 0,5$.

Баллы	Содержание критерия
2	График построен верно, верно найдено искомое значение параметра
1	График построен верно, но искомое значение параметра найдено неверно или не найдено
0	Решение не соответствует ни одному из критериев, перечисленных выше
2	<i>Максимальный балл</i>

15

Решение.



Поскольку прямая MN параллельна прямой AC , углы BNM и BCA равны как соответственные при параллельных прямых AC и MN и секущей BC . Следовательно, треугольники ABC и MBN подобны по двум углам.

Значит, $\frac{BC}{BN} = \frac{AC}{MN} = \frac{55}{22} = 2,5$, а поскольку $\frac{BC}{BN} = \frac{BN + NC}{BN} = 1 + \frac{36}{BN}$, получаем:

$$BN = \frac{36}{1,5} = 24.$$

Ответ: 24.

Баллы	Содержание критерия
2	Ход решения верный, все его шаги выполнены правильно, получен верный ответ
1	Ход решения верный, все его шаги выполнены правильно, но даны неполные объяснения или допущена одна вычислительная ошибка
0	Решение не соответствует ни одному из критериев, перечисленных выше
2	<i>Максимальный балл</i>

Система оценивания выполнения всей работы

Максимальный балл за выполнение работы – 18.

Рекомендации по переводу первичных баллов в отметки по пятибалльной шкале

Отметка по пятибалльной шкале	«2»	«3»	«4»	«5»
Первичные баллы	0–4	5–10	11–14	15–18