

Логин ОО

Система оценивания проверочной работы

Правильный ответ на каждое из заданий 1–12 оценивается 1 баллом.

Номер задания	Правильный ответ
1	431
2	23
3	17
4	140
5	1540
6	1
7	0,98
8	231
9	260
10	1
11	16
12	88

Критерии оценивания выполнения заданий с развернутым ответом

13. Решение.
Пусть скорость первого автомобиля v км/ч, тогда скорость второго автомобиля $v-4$ км/ч.
Получаем уравнение:

$$\frac{840}{v-4} - \frac{840}{v} = 1;$$

$$840v - 840v + 3360 = v^2 - 4v;$$

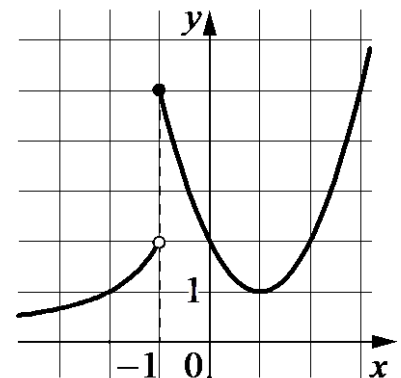
$$v^2 - 4v - 3360 = 0,$$

откуда $v = 60$.

Ответ: 60 км/ч.

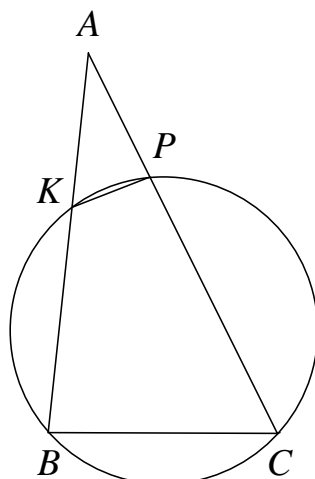
Баллы	Содержание критерия
2	Ход решения задачи верный, получен верный ответ
1	Ход решения верный, все его шаги присутствуют, но допущена ошибка вычислительного характера
0	Решение не соответствует ни одному из критериев, перечисленных выше
2	<i>Максимальный балл</i>

14. Решение.
Построим график функции $y = -\frac{2}{x}$ при $x < -1$ и график функции $y = x^2 - 2x + 2$ при $x \geq -1$.
Прямая $y = t$ имеет с графиком ровно одну общую точку при $0 < t < 1$ и при $t > 5$.
Ответ: $0 < t < 1$; $t > 5$.



Баллы	Содержание критерия
2	График построен верно, верно найдены искомые значения параметра
1	График построен верно, но искомые значения параметра найдены неверно или не найдены
0	Решение не соответствует ни одному из критериев, перечисленных выше
2	<i>Максимальный балл</i>

15 Решение.



Четырёхугольник $BKPC$ вписан в окружность, значит, $\angle KBC + \angle KPC = 180^\circ$. Углы APK и CPK смежные, значит, их сумма также равна 180° . Получаем, что $\angle KBC = \angle APK$. В треугольниках ABC и APK угол A — общий, $\angle KBC = \angle APK$, следовательно, эти треугольники подобны. Значит, $\frac{AK}{KP} = \frac{AC}{BC} = 1,2$, откуда получаем, что $KP = \frac{AK}{1,2} = 15$.

Ответ: 15.

Баллы	Содержание критерия
2	Ход решения верный, все его шаги выполнены правильно, получен верный ответ
1	Ход решения верный, все его шаги выполнены правильно, но даны неполные объяснения или допущена одна вычислительная ошибка
0	Решение не соответствует ни одному из критериев, перечисленных выше
2	<i>Максимальный балл</i>

Система оценивания выполнения всей работы

Максимальный балл за выполнение работы – 18.

Рекомендации по переводу первичных баллов в отметки по пятибалльной шкале

Отметка по пятибалльной шкале	«2»	«3»	«4»	«5»
Первичные баллы	0–4	5–10	11–14	15–18