

Логин ОО
----------

**Система оценивания проверочной работы**

Правильный ответ на каждое из заданий 1–12 оценивается 1 баллом.

<b>Номер задания</b>	<b>Правильный ответ</b>
1	2476
2	3
3	4,8
4	200
5	1000
6	4
7	0,65
8	123
9	0,5
10	4
11	96
12	80

**Критерии оценивания выполнения заданий с развернутым ответом**

13

Решение.

Скорость сближения пешехода и поезда равна  $93 - 3 = 90$  км/ч. Заметим, что 1 м/с равен 3,6 км/ч. Значит, длина поезда в метрах равна

$$\frac{90 \cdot 24}{3,6} = 600.$$

Ответ: 600 м.

Баллы	Содержание критерия
2	Ход решения задачи верный, получен верный ответ
1	Ход решения верный, все его шаги присутствуют, но допущена ошибка вычислительного характера
0	Решение не соответствует ни одному из критериев, перечисленных выше
2	<i>Максимальный балл</i>

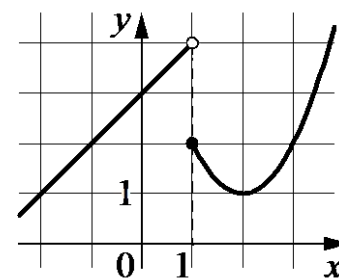
14

Решение.

Построим график функции  $y = x + 3$  при  $x < 1$  и график функции  $y = x^2 - 4x + 5$  при  $x \geq 1$ .

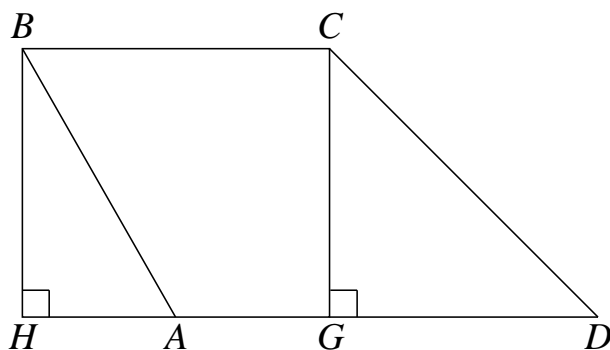
Прямая  $y = t$  имеет с графиком ровно две общие точки при  $t = 1$  или  $2 < t < 4$ .

Ответ:  $t = 1$ ;  $2 < t < 4$ .



Баллы	Содержание критерия
2	График построен верно, верно найдены искомые значения параметра
1	График построен верно, но искомые значения параметра найдены неверно или не найдены
0	Решение не соответствует ни одному из критериев, перечисленных выше
2	<i>Максимальный балл</i>

15 Решение.



Проведём перпендикуляры  $BH$  и  $CG$  к прямой  $AD$ .

В прямоугольном треугольнике  $CDG$  угол  $GCD$  равен  $45^\circ$ , следовательно,

$$CG = CD \cdot \cos 45^\circ = 12\sqrt{2}.$$

В прямоугольном треугольнике  $ABH$  катет  $BH = CG = 12\sqrt{2}$ , а угол  $ABH$  равен  $30^\circ$ .

$$\text{Значит, } AB = \frac{BH}{\cos 30^\circ} = \frac{12\sqrt{2}}{\frac{\sqrt{3}}{2}} = 8\sqrt{6}.$$

Ответ:  $8\sqrt{6}$ .

Баллы	Содержание критерия
2	Ход решения верный, все его шаги выполнены правильно, получен верный ответ
1	Ход решения верный, все его шаги выполнены правильно, но даны неполные объяснения или допущена одна вычислительная ошибка
0	Решение не соответствует ни одному из критериев, перечисленных выше
2	<i>Максимальный балл</i>

### Система оценивания выполнения всей работы

Максимальный балл за выполнение работы – 18.

*Рекомендации по переводу первичных баллов в отметки по пятибалльной шкале*

Отметка по пятибалльной шкале	«2»	«3»	«4»	«5»
Первичные баллы	0–4	5–10	11–14	15–18