

Логин ОО

Система оценивания проверочной работы

Правильный ответ на каждое из заданий 1–12 оценивается 1 баллом.

Номер задания	Правильный ответ
1	421
2	17
3	13
4	84
5	1272
6	2
7	0,55
8	123
9	6
10	1
11	56
12	78

Критерии оценивания выполнения заданий с развернутым ответом

13

Решение.

Пусть собственная скорость теплохода равна v км/ч. Получаем уравнение:

$$\frac{280}{v-4} + \frac{280}{v+4} = 24;$$

$$280v + 1120 + 280v - 1120 = 24v^2 - 384;$$

$$3v^2 - 70v - 48 = 0,$$

откуда $v = 24$.

Ответ: 24 км/ч.

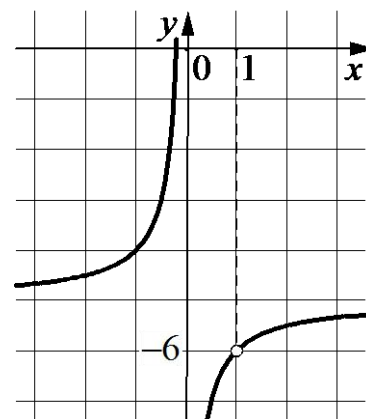
Баллы	Содержание критерия
2	Ход решения задачи верный, получен верный ответ
1	Ход решения верный, все его шаги присутствуют, но допущена ошибка вычислительного характера
0	Решение не соответствует ни одному из критериев, перечисленных выше
2	<i>Максимальный балл</i>

14

Решение.

Преобразуем выражение: $-5 - \frac{x-1}{x^2-x} = -5 - \frac{1}{x}$ при условии,что $x \neq 1$.

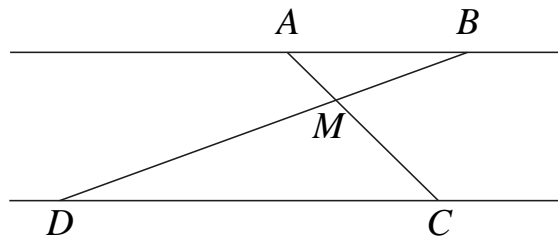
Построим график.

Прямая $y = t$ не имеет с графиком ни одной общей точки при $t = -5$ или $t = -6$.Ответ: $t = -5$; $t = -6$.

Баллы	Содержание критерия
2	График построен верно, верно найдены искомые значения параметра
1	График построен верно, но искомые значения параметра найдены неверно или не найдены
0	Решение не соответствует ни одному из критериев, перечисленных выше
2	<i>Максимальный балл</i>

15

Решение.



Углы DCM и BAM равны как накрест лежащие при параллельных прямых AB и CD и секущей AC (см. рис.), углы DMC и BMA равны как вертикальные, следовательно, треугольники DMC и BMA подобны по двум углам. Значит,

$$\frac{AM}{MC} = \frac{AB}{CD} = \frac{11}{55} = 0,2.$$

Следовательно,

$$AC = AM + MC = 0,2MC + MC = 1,2MC,$$

откуда $MC = \frac{AC}{1,2} = 25.$

Ответ: 25.

Баллы	Содержание критерия
2	Ход решения верный, все его шаги выполнены правильно, получен верный ответ
1	Ход решения верный, все его шаги выполнены правильно, но даны неполные объяснения или допущена одна вычислительная ошибка
0	Решение не соответствует ни одному из критериев, перечисленных выше
2	<i>Максимальный балл</i>

Система оценивания выполнения всей работы

Максимальный балл за выполнение работы – 18.

Рекомендации по переводу первичных баллов в отметки по пятибалльной шкале

Отметка по пятибалльной шкале	«2»	«3»	«4»	«5»
Первичные баллы	0–4	5–10	11–14	15–18