

Всероссийская проверочная работа
по профильному учебному предмету «МАТЕМАТИКА»
для обучающихся первых курсов по очной форме обучения по образовательным
программам среднего профессионального образования на базе основного общего
образования

Инструкция по выполнению работы

На выполнение работы по математике отводится 2 часа (120 минут). Работа включает в себя 15 заданий.

Ответы на задания запишите в поля ответов в тексте работы. В случае записи неверного ответа зачеркните его и запишите рядом новый.

При выполнении работы не разрешается пользоваться учебниками, рабочими тетрадями, справочниками, калькулятором.

При необходимости можно пользоваться черновиком. Записи в черновике проверяться и оцениваться не будут.

Советуем выполнять задания в том порядке, в котором они даны. Для экономии времени пропускайте задание, которое не удаётся выполнить сразу, и переходите к следующему. Если после выполнения всей работы у Вас останется время, то Вы сможете вернуться к пропущенным заданиям.

Баллы, полученные Вами за выполненные задания, суммируются. Постарайтесь выполнить как можно больше заданий и набрать наибольшее количество баллов.

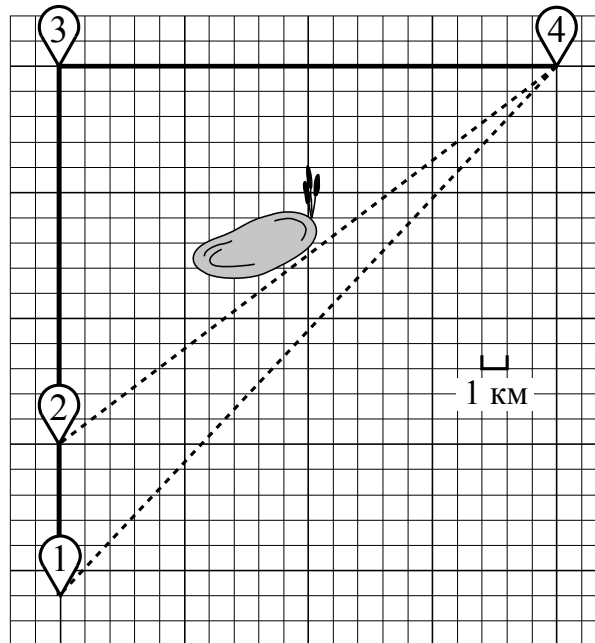
Желаем успеха!

Таблица для внесения баллов участника

Номер задания	1	2	3	4	5	6	7	8	9	10	11	12	13	14	15	Сумма баллов	Отметка за работу
Баллы																	

Прочитайте внимательно текст и выполните задания 1–5.

Саша летом отдыхает у бабушки в деревне Масловка. В субботу они собираются съездить на велосипедах в село Захарово в магазин. Из деревни Масловка в село Захарово можно проехать по прямой лесной дорожке. Есть более длинный путь: по прямолинейному шоссе через деревню Вёсенка до деревни Полянка, где нужно повернуть под прямым углом направо на другое шоссе, ведущее в село Захарово. Есть и третий маршрут: в деревне Вёсенка можно свернуть на прямую тропинку в село Захарово, которая идёт мимо пруда. Лесная дорожка и тропинка образуют с шоссе прямоугольные треугольники.



По шоссе Саша с бабушкой едут со скоростью 20 км/ч, а по лесной дорожке и тропинке — со скоростью 15 км/ч. На плане изображено взаимное расположение населённых пунктов, сторона каждой клетки равна 1 км.

1

Пользуясь описанием, определите, какими цифрами на плане обозначены населённые пункты.

Запишите в таблицу цифры под названиями соответствующих населённых пунктов.

Насел. пункты	д. Масловка	с. Захарово	д. Полянка
Цифры			

2

Сколько километров проедут Саша с дедушкой от деревни Вёсенка до села Захарово, если они поедут по шоссе через деревню Полянка?

Ответ: _____.

3

Найдите расстояние от деревни Вёсенка до села Захарово по прямой. Ответ дайте в километрах.

Ответ: _____.

4

Сколько минут затратят на дорогу из деревни Масловка в село Захарово Саша с дедушкой, если поедут через деревню Полянка?

Ответ: _____.

5

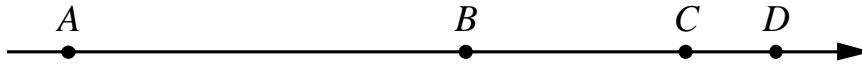
В таблице указана стоимость (в рублях) некоторых продуктов в четырёх магазинах, расположенных в деревне Масловка, селе Захарово, деревне Вёсенка и деревне Полянка.

Наименование продукта	д. Масловка	с. Захарово	д. Вёсенка	д. Полянка
Молоко (1 л)	45	40	42	52
Хлеб (1 батон)	29	28	31	22
Сыр «Российский» (1 кг)	250	270	290	280
Говядина (1 кг)	350	380	360	390
Картофель (1 кг)	35	25	32	24

Саша с дедушкой хотят купить 3 батона хлеба, 2 кг сыра «Российский» и 5 кг картофеля. В каком магазине такой набор продуктов будет стоить дешевле всего? В ответ запишите стоимость данного набора в этом магазине.

Ответ: _____.

- 6) На координатной прямой точки A , B , C и D соответствуют числам $-0,39$; $-0,09$; $-0,93$; $0,03$.



Какой точке соответствует число $-0,09$?

- 1) A 2) B 3) C 4) D

Ответ:

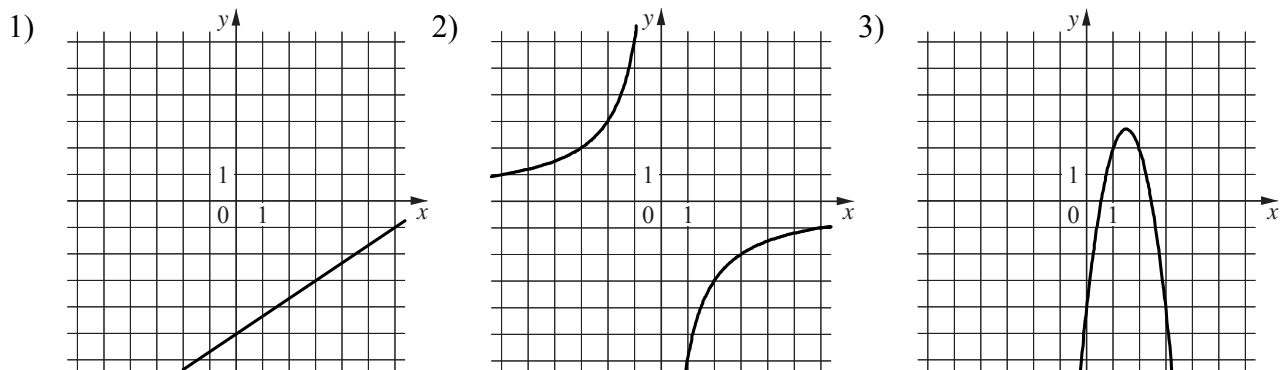
- 7) На экзамене 40 билетов, Сеня **не выучил** 8 из них. Найдите вероятность того, что ему попадётся выученный билет.

Ответ: _____.

- 8) Установите соответствие между функциями и их графиками.
ФУНКЦИИ

- A) $y = -3x^2 + 9x - 4$ Б) $y = -\frac{6}{x}$ В) $y = \frac{2}{3}x - 5$

ГРАФИКИ



В таблице под каждой буквой укажите соответствующий номер.

Ответ:

A	Б	В

- 9) Мощность постоянного тока (в ваттах) вычисляется по формуле $P = I^2 R$, где I — сила тока (в амперах), R — сопротивление (в омах). Пользуясь этой формулой, найдите сопротивление R , если мощность составляет 180 Вт, а сила тока равна 6 А. Ответ дайте в омах.

Ответ: _____.

10) Укажите решение системы неравенств

$$\begin{cases} x - 2,6 \leq 0, \\ x - 1 \geq 1. \end{cases}$$

1) $[2; 2,6]$

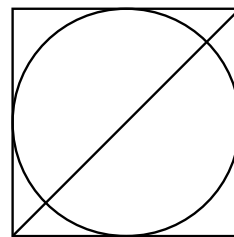
3) $(-\infty; 2] \cup [2,6; +\infty)$

2) $(-\infty; 2,6]$

4) $[2; +\infty)$

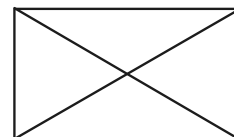
Ответ.

11) Радиус вписанной в квадрат окружности равен $22\sqrt{2}$. Найдите диагональ этого квадрата.



12)

12) Диагональ прямоугольника образует угол 86° с одной из его сторон. Найдите острый угол между диагоналями этого прямоугольника. Ответ дайте в градусах.



Ответ: _____.

13

Первые 300 км автомобиль ехал со скоростью 60 км/ч, следующие 300 км — со скоростью 100 км/ч, а последние 300 км — со скоростью 75 км/ч. Найдите среднюю скорость автомобиля на протяжении всего пути.

Решение.

Ответ:

14

Постройте график функции

$$y = x^2 - |4x + 3|.$$

Определите, при каких значениях m прямая $y = m$ имеет с графиком ровно три общие точки.

Решение.

Ответ:

15

Углы B и C треугольника ABC равны соответственно 65° и 85° . Найдите BC , если радиус окружности, описанной около треугольника ABC , равен 14.

Решение.

Ответ: