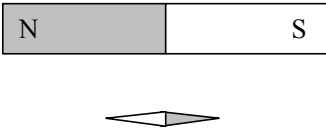


Ответы к заданиям

2	Ответ:	34	2 балла, если верно указаны два элемента ответа; 1 балл, если допущена одна ошибка или верно указан только один элемент ответа
3	Ответ:	покатится влево	1 балл, если приведён верный ответ
4	Ответ:	в жидком состоянии	1 балл, если приведён верный ответ
5	Ответ:		1 балл, если приведён верный рисунок
6	Ответ:	полоний	1 балл, если приведён верный ответ
7	Ответ:	31	2 балла, если верно указаны два элемента ответа; 1 балл, если допущена одна ошибка или верно указан только один элемент ответа
8	Ответ:	23	2 балла, если верно указаны два элемента ответа; 1 балл, если допущена одна ошибка или верно указан только один элемент ответа
10	Ответ:	$(4,6 \pm 0,2) \text{ A}$	1 балл
13	Ответ:	24	2 балла, если верно указаны два элемента ответа; 1 балл, если допущена одна ошибка или верно указан только один элемент ответа
16	Ответ:	тормозное излучение	1 балл, если приведён верный ответ
17	Ответ:	3	1 балл, если приведён верный ответ

Критерии оценивания заданий с развернутым ответом

1

Возможный ответ		
Название группы понятий	Перечень понятий	
Физические величины	сила тока, потенциальная энергия, магнитный поток	
Измерительные приборы	весы, дозиметр, динамометр	
Указания к оцениванию		Баллы
Верно заполнены все клетки таблицы		2
Верно указаны названия групп понятий, но допущено не более двух ошибок при распределении понятий по группам. ИЛИ Приведено верное распределение по группам, но допущена ошибка в названии одной из групп		1
Другие случаи, не удовлетворяющие критериям на 2 и 1 балл		0
<i>Максимальный балл</i>		2

9

Возможный ответ		
<p>Выталкивающая сила вычисляется по формуле $F = \rho g V$, где ρ – плотность жидкости, V – объём погружённого тела. По условию задачи $F = (0,7 \pm 0,2)$ Н. Для крайних значений силы (0,5 Н и 0,9 Н) находим значения плотности жидкости и получаем возможный интервал значений для ρ: от 500 до 900 кг/м³. В данный интервал попадают значения для плотности масла машинного, керосина и бензина</p>		
Указания к оцениванию		Баллы
Приведены верный ответ и его обоснование (решение)		2
Приведён верный ответ, но в его обосновании (решении) допущена вычислительная ошибка. ИЛИ Обоснование (решение) неполное		1
Все случаи решения, которые не соответствуют вышеуказанным критериям на 2 и 1 балл		0
<i>Максимальный балл</i>		2

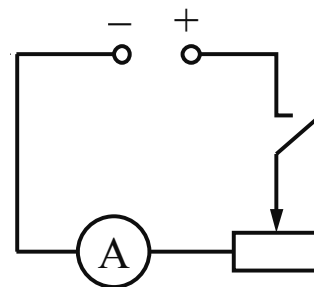
11

Возможный ответ		
Продемонстрировать процесс адиабатного сжатия. / Показать, что при резком сжатии газа происходит его нагревание		
Указания к оцениванию		Баллы
Представлен верный ответ		1
Ответ неверный. ИЛИ В ответе допущена ошибка		0
<i>Максимальный балл</i>		1

12

Возможный ответ

1. Схема электрической цепи изображена на рисунке. Изменение сопротивления проводника фиксируется по изменению силы тока в цепи (по закону Ома для участка цепи при увеличении сопротивления сила тока в цепи уменьшается).
2. Используются проводники с различной площадью поперечного сечения, но сделанные из одного и того же материала (номера проводников: 2, 4 и 5). В цепь включаются проводники одинаковой длины.
3. Сравниваются значения силы тока при подключении проводников с различной площадью поперечного сечения



Указания к оцениванию	Баллы
Описана экспериментальная установка. Указаны неизменные параметры и изменяющиеся величины. Указаны порядок проведения опыта и способ сравнения сопротивления проводников	2
Описана экспериментальная установка, но допущена ошибка либо в описании порядка проведения опыта, либо в проведении измерений	1
Другие случаи, не удовлетворяющие критериям на 2 и 1 балл	0
<i>Максимальный балл</i>	2

14

Возможный ответ

При наклонной установке машины при ее работе могут наблюдаться вибрации корпуса и течь воды.

Указания к оцениванию	Баллы
Представлено верное объяснение, не содержащее ошибок	1
Объяснение не представлено. ИЛИ В объяснении допущена ошибка	0
<i>Максимальный балл</i>	1

15

Возможный ответ

Третий штырек является частью устройства защитного заземления. Если корпус машины будет не заземлен, но окажется соединённым с электрической цепью машины, то при прикосновении к нему через тело человека будет течь ток, что представляет опасность для жизни.

Указания к оцениванию	Баллы
Представлено верное объяснение, не содержащее ошибок	1
Объяснение не представлено. ИЛИ В объяснении допущена ошибка	0
<i>Максимальный балл</i>	1

18

Возможный ответ	
Максимальная частота излучения увеличивается. При увеличении напряжения между катодом и анодом увеличивается кинетическая энергия электронов, движущихся к аноду	
Указания к оцениванию	Баллы
Представлен правильный ответ на вопрос, и приведено достаточное обоснование, не содержащее ошибок	2
Представлен правильный ответ на поставленный вопрос, но его обоснование не является достаточным. ИЛИ Представлены корректные рассуждения, приводящие к правильному ответу, но ответ явно не сформулирован	1
Другие случаи, не удовлетворяющие критериям на 2 и 1 балл	0
<i>Максимальный балл</i>	2

Система оценивания выполнения всей работы

Максимальный балл за выполнение работы – 26.

Рекомендуемая шкала перевода суммарного балла за выполнение ВПр в отметку по пятибалльной шкале

Отметка по пятибалльной шкале	«2»	«3»	«4»	«5»
Суммарный балл	0–8	9–15	16–20	21–26