

**Проверочная работа
по предмету «ОКРУЖАЮЩИЙ МИР»**

4 класс

Вариант 1

Инструкция по выполнению работы

На выполнение работы по учебному предмету «Окружающий мир» даётся 45 минут. Работа состоит из двух частей и включает в себя 10 заданий.

Ответы на задания запиши в поле ответа в тексте работы.

При выполнении работы не разрешается пользоваться учебником, рабочими тетрадями и другим справочным материалом.

Советуем выполнять задания в том порядке, в котором они даны. Для экономии времени пропускай задание, которое не удаётся выполнить сразу, и переходи к следующему. Постарайся выполнить как можно больше заданий.

Желаем успеха!

Таблица для внесения баллов участника

| Номер задания | 1 | 2 | 3.1 | 3.2 | 3.3 | 4 | 5 | 6.1 | 6.2 | 6.3 | 7.1 | 7.2 | 8 К1 | 8 К2 | 8 К3 | 9 К1 | 9 К2 | 9 К3 |
|---------------|---|---|-----|-----|-----|---|---|-----|-----|-----|-----|-----|---------|---------|---------|---------|---------|---------|
| Баллы | | | | | | | | | | | | | | | | | | |

| | | | | | |
|------|------------|------------|------------|-----------------|----------------------|
| 10.1 | 10.2 К1 | 10.2 К2 | 10.2 К3 | Сумма баллов | Отметка за работу |
| | | | | | |

Часть 1

1

Рассмотри рисунок, на котором изображён магазин канцелярских товаров. Витринная тумба может быть изготовлена из дерева. Она отмечена на рисунке стрелкой с соответствующей надписью.

Покажи на рисунке стрелкой любой предмет (любую деталь) из пластмассы и любой предмет (любую деталь) из бумаги. Подпиши название соответствующего материала рядом с каждой стрелкой.



2

На интернет-сайтах погоды можно встретить подобные таблицы. Внимательно изучи прогноз погоды на трое суток.

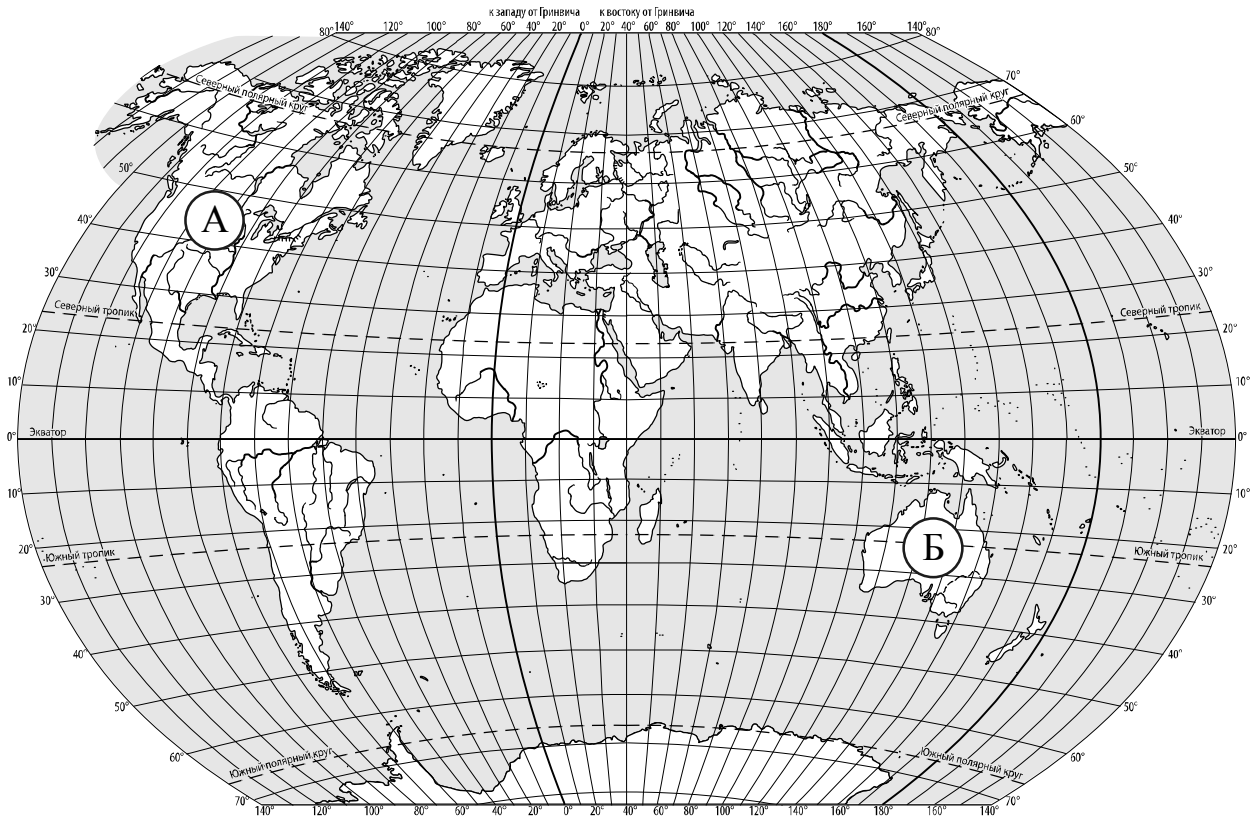
| | Пятница, 5 апреля | | | | Суббота, 6 апреля | | | | Воскресенье, 7 апреля | | | |
|---------------------------------|-------------------|------|------|-------|-------------------|------|------|-------|-----------------------|------|------|-------|
| | Ночь | Утро | День | Вечер | Ночь | Утро | День | Вечер | Ночь | Утро | День | Вечер |
| Облачность и атмосферные осадки | | | | | | | | | | | | |
| Температура воздуха, °С | 3 | 5 | 8 | 6 | 6 | 6 | 8 | 8 | 6 | 4 | 5 | 6 |
| Ветер | | | | | | | | | | | | |
| | С | С | С | С | С | С | В | В | С | С | СВ | СВ |
| Влажность воздуха, % | 50 | 57 | 31 | 35 | 69 | 44 | 35 | 49 | 89 | 70 | 79 | 87 |

Выбери верные утверждения об ожидаемой погоде на эти трое суток и запиши в строку ответа их номера.

- 1) В пятницу утром ожидаются осадки.
- 2) В воскресенье днём температура воздуха будет максимальной за трое суток.
- 3) В течение субботы ветер сменится с северного на восточный.
- 4) Влажность воздуха в течение трёх суток будет примерно одинаковой.

Ответ: _____

3. Рассмотрни карту мира. На ней буквами А и Б отмечены два материка.



3.1. Запиши название каждого материка в отведённое для этого поле.

Название материка (А) :

Название материка (Б) :

3.2. На следующей странице представлены фотографии *белого медведя*, *ехидны*, *утконоса* и *бизона*. Запиши название каждого из этих животных рядом с номером фотографии, на которой оно изображено.

1) _____ 2) _____

3) _____ 4) _____

3.3. Какие из этих животных обитают в естественной среде (не в зоопарке) на материке А, а какие – на материке Б? Запиши **номера** фотографий с изображением этих животных в таблицу под соответствующими буквами.

Ответ:

| | | |
|----------|---|---|
| Материк | А | Б |
| Животные | | |



1)



2)

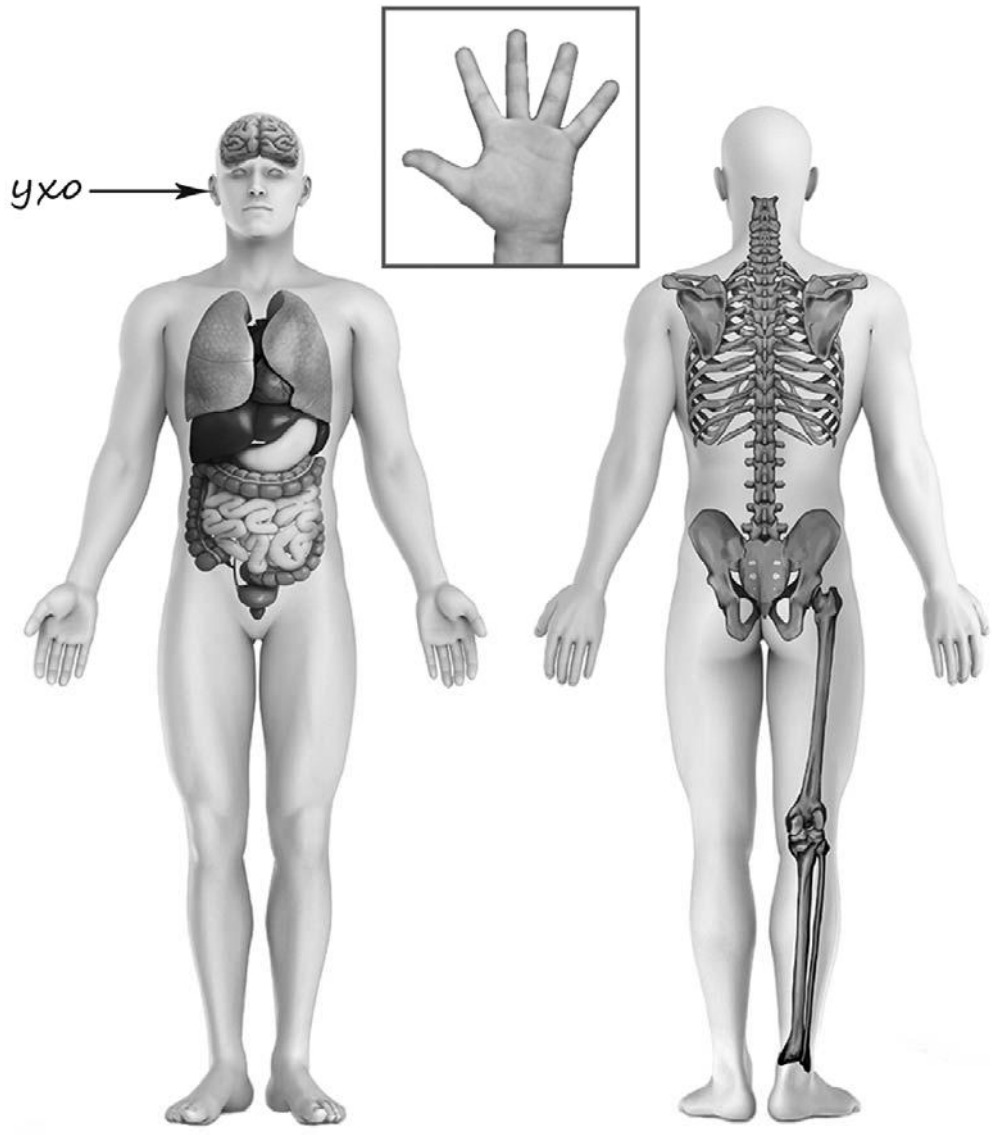


3)



4)

4) Рассмотрите изображение человека. Покажите стрелками и подпишите *кишечник*, *средний палец* и *затылок* человека так, как показано на примере.



5

Составь два правила сохранения здоровья человека из приведённых частей фраз: для этого к каждой позиции первого столбца подбери соответствующую позицию из второго столбца.

Начало фразы

- А) Чтобы избежать травм во время гололедицы,
Б) Чтобы не заразиться гриппом во время эпидемии,

Продолжение фразы

- 1) в общественных местах надевай медицинскую защитную маску.
2) дыши ровно, не делай резких глубоких вдохов.
3) передвигайся аккуратно, не спеши.

Запиши в таблицу выбранные цифры под соответствующими буквами.

Ответ:

| | | |
|-------------------|---|---|
| Начало фразы | А | Б |
| Продолжение фразы | | |

6

При засушивании фруктов влага из них испаряется и фрукты теряют вес. Мария решила провести опыт с засушиванием яблок. Она взяла несколько яблок, нарезала их кусочками одинаковой толщины и разделила получившиеся кусочки на две одинаковые по весу части. Каждую часть Мария разложила на отдельном подносе и поставила подносы рядом друг с другом на стол в углу комнаты. Она регулярно переворачивала кусочки яблок на обоих подносах. Первый поднос Мария ежедневно переносила на подоконник, освещённый солнцем, на несколько часов, а второй всё время оставался на столе.

6.1. Сравни условия засушивания яблок на разных подносах в описанном опыте. Подчеркни в каждой строке одно из выделенных слов.

Исходный вес яблок на первом и втором подносах:

одинаковый / различный

Толщина кусочков яблок на первом и втором подносах:

одинаковая / различная

Условия по температуре для первого и второго подносов:

одинаковые / различные

6.2. Какие измерения и сравнения в ходе этого опыта нужно проводить Марии, чтобы определить, как влияет температура окружающего воздуха на скорость засушивания яблок?

Ответ: _____

6.3. Если бы Мария захотела выяснить, влияет ли толщина кусочков на скорость засушивания яблок, с помощью какого опыта она могла бы это сделать? Опиши этот опыт.

Ответ: _____

Часть 2

При выполнении заданий 7–10 последовательно отвечай на каждый из представленных вопросов. Ответы записывай чётко и разборчиво, соблюдая нормы речи.

7

Рассмотри знаки, изображённые на рисунках, и ответь на вопросы.



7.1. Какой из этих знаков можно встретить в метрополитене?

Ответ.

Какое правило отражает этот знак?

Ответ. _____

7.2. Какие правила отражают два других знака? Запиши ответы в таблицу.

| ЗНАК | ПРАВИЛО |
|------|---------|
| | |
| | |

8

На фотографиях изображены предметы, с которыми работают представители определённых профессий.

Выбери одну из фотографий и запиши букву, под которой она приведена. Представители какой профессии работают с изображённым(-и) на выбранной фотографии предметом(-ами)? Если ты знаешь много профессий, представители которых работают с выбранным(-и) тобой предметом(-ами), назови любую из них. Какую работу выполняют люди этой профессии? Чем работа людей этой профессии полезна обществу?

А)



Б)



В)



Выбранная фотография:

Ответ: _____

9

30 апреля отмечается День пожарной охраны России.

2015

| Январь | | | | | | | Февраль | | | | | | | Март | | | | | | | Апрель | | | | | | | | | | | | | | |
|--------|----|----|----|----|----|----|---------|----|----|----|----|----|----|------|----|----|----|----|----|----|--------|----|----|----|----|----|----|----|----|----|----|----|----|----|--|
| ПН | ВТ | СР | ЧТ | ПТ | СБ | ВС | ПН | ВТ | СР | ЧТ | ПТ | СБ | ВС | ПН | ВТ | СР | ЧТ | ПТ | СБ | ВС | ПН | ВТ | СР | ЧТ | ПТ | СБ | ВС | | | | | | | | |
| | | | 1 | 2 | 3 | 4 | | | | | | | 1 | | | | | | | | | | | | 1 | | | | 1 | 2 | 3 | 4 | 5 | | |
| 5 | 6 | 7 | 8 | 9 | 10 | 11 | 2 | 3 | 4 | 5 | 6 | 7 | 8 | 2 | 3 | 4 | 5 | 6 | 7 | 8 | 6 | 7 | 8 | 9 | 10 | 11 | 12 | 13 | 14 | 15 | 16 | 17 | 18 | 19 | |
| 12 | 13 | 14 | 15 | 16 | 17 | 18 | 9 | 10 | 11 | 12 | 13 | 14 | 15 | 9 | 10 | 11 | 12 | 13 | 14 | 15 | 20 | 21 | 22 | 23 | 24 | 25 | 26 | 27 | 28 | 29 | 30 | | | | |
| 19 | 20 | 21 | 22 | 23 | 24 | 25 | 16 | 17 | 18 | 19 | 20 | 21 | 22 | 16 | 17 | 18 | 19 | 20 | 21 | 22 | | | | | | | | | | | | | | | |
| 26 | 27 | 28 | 29 | 30 | 31 | | 23 | 24 | 25 | 26 | 27 | 28 | | 23 | 24 | 25 | 26 | 27 | 28 | 29 | | | | | | | | | | | | | | | |
| | | | | | | | | | | | | | | 30 | 31 | | | | | | | | | | | | | | | | | | | | |

| Май | | | | | | | Июнь | | | | | | | Июль | | | | | | | Август | | | | | | | |
|-----|----|----|----|----|----|----|------|----|----|----|----|----|----|------|----|----|----|----|----|----|--------|----|----|----|----|----|----|---|
| ПН | ВТ | СР | ЧТ | ПТ | СБ | ВС | ПН | ВТ | СР | ЧТ | ПТ | СБ | ВС | ПН | ВТ | СР | ЧТ | ПТ | СБ | ВС | ПН | ВТ | СР | ЧТ | ПТ | СБ | ВС | |
| | | | | 1 | 2 | 3 | 1 | 2 | 3 | 4 | 5 | 6 | 7 | | | 1 | 2 | 3 | 4 | 5 | | | | | | | 1 | 2 |
| 4 | 5 | 6 | 7 | 8 | 9 | 10 | 8 | 9 | 10 | 11 | 12 | 13 | 14 | 6 | 7 | 8 | 9 | 10 | 11 | 12 | 3 | 4 | 5 | 6 | 7 | 8 | 9 | |
| 11 | 12 | 13 | 14 | 15 | 16 | 17 | 15 | 16 | 17 | 18 | 19 | 20 | 21 | 13 | 14 | 15 | 16 | 17 | 18 | 19 | 10 | 11 | 12 | 13 | 14 | 15 | 16 | |
| 18 | 19 | 20 | 21 | 22 | 23 | 24 | 22 | 23 | 24 | 25 | 26 | 27 | 28 | 20 | 21 | 22 | 23 | 24 | 25 | 26 | 17 | 18 | 19 | 20 | 21 | 22 | 23 | |
| 25 | 26 | 27 | 28 | 29 | 30 | 31 | 29 | 30 | | | | | | 27 | 28 | 29 | 30 | 31 | | 24 | 25 | 26 | 27 | 28 | 29 | 30 | | |
| | | | | | | | | | | | | | | | | | | | | 31 | | | | | | | | |

| Сентябрь | | | | | | | Октябрь | | | | | | | Ноябрь | | | | | | | Декабрь | | | | | | | | | | | |
|----------|----|----|----|----|----|----|---------|----|----|----|----|----|----|--------|----|----|----|----|----|----|---------|----|----|----|----|----|----|---|---|---|---|---|
| ПН | ВТ | СР | ЧТ | ПТ | СБ | ВС | ПН | ВТ | СР | ЧТ | ПТ | СБ | ВС | ПН | ВТ | СР | ЧТ | ПТ | СБ | ВС | ПН | ВТ | СР | ЧТ | ПТ | СБ | ВС | | | | | |
| | | | 1 | 2 | 3 | 4 | 5 | 6 | | | | 1 | 2 | 3 | 4 | | | | | | | | 1 | | | | 1 | 2 | 3 | 4 | 5 | 6 |
| 7 | 8 | 9 | 10 | 11 | 12 | 13 | 5 | 6 | 7 | 8 | 9 | 10 | 11 | 2 | 3 | 4 | 5 | 6 | 7 | 8 | 7 | 8 | 9 | 10 | 11 | 12 | 13 | | | | | |
| 14 | 15 | 16 | 17 | 18 | 19 | 20 | 12 | 13 | 14 | 15 | 16 | 17 | 18 | 9 | 10 | 11 | 12 | 13 | 14 | 15 | 14 | 15 | 16 | 17 | 18 | 19 | 20 | | | | | |
| 21 | 22 | 23 | 24 | 25 | 26 | 27 | 19 | 20 | 21 | 22 | 23 | 24 | 25 | 16 | 17 | 18 | 19 | 20 | 21 | 22 | 21 | 22 | 23 | 24 | 25 | 26 | 27 | | | | | |
| 28 | 29 | 30 | | | | | 26 | 27 | 28 | 29 | 30 | 31 | | 23 | 24 | 25 | 26 | 27 | 28 | 29 | 28 | 29 | 30 | 31 | | | | | | | | |
| | | | | | | | | | | | | | | 30 | | | | | | | | | | | | | | | | | | |

Обведи эту дату в календаре.

Запиши, на какой день недели приходилась эта дата в 2015 году.

Ответ: _____

Работа пожарных связана с опасностью, поэтому ею могут заниматься только смелые люди. Как ты думаешь, в чём может проявляться смелость любого человека в повседневной жизни? (Напиши ответ объёмом до пяти предложений.)

Ответ: _____

10

10.1. Запиши название региона: республики, или области, или края, или автономного округа, в котором ты живёшь.

Ответ: _____

Как называется главный город твоего региона?

Ответ: _____

10.2. Чем наиболее известен твой регион?

Ответ: _____

Какие звери встречаются в природе твоего региона (укажи не менее трёх зверей)? Опиши одного из этих зверей. Чем питается этот зверь?

Ответ: _____
