

**Проверочная работа  
по предмету «ОКРУЖАЮЩИЙ МИР»**

**4 класс**

**Вариант 1**

**Инструкция по выполнению работы**

На выполнение работы по учебному предмету «Окружающий мир» даётся 45 минут. Работа состоит из двух частей и включает в себя 10 заданий.

Ответы на задания запиши в поле ответа в тексте работы.

При выполнении работы не разрешается пользоваться учебником, рабочими тетрадями и другим справочным материалом.

Советуем выполнять задания в том порядке, в котором они даны. Для экономии времени пропускай задание, которое не удаётся выполнить сразу, и переходи к следующему. Постарайся выполнить как можно больше заданий.

***Желаем успеха!***

*Таблица для внесения баллов участника*

Номер задания	1	2	3.1	3.2	3.3	4	5	6.1	6.2	6.3	7.1	7.2	8 К1	8 К2	8 К3	9 К1	9 К2	9 К3
Баллы																		

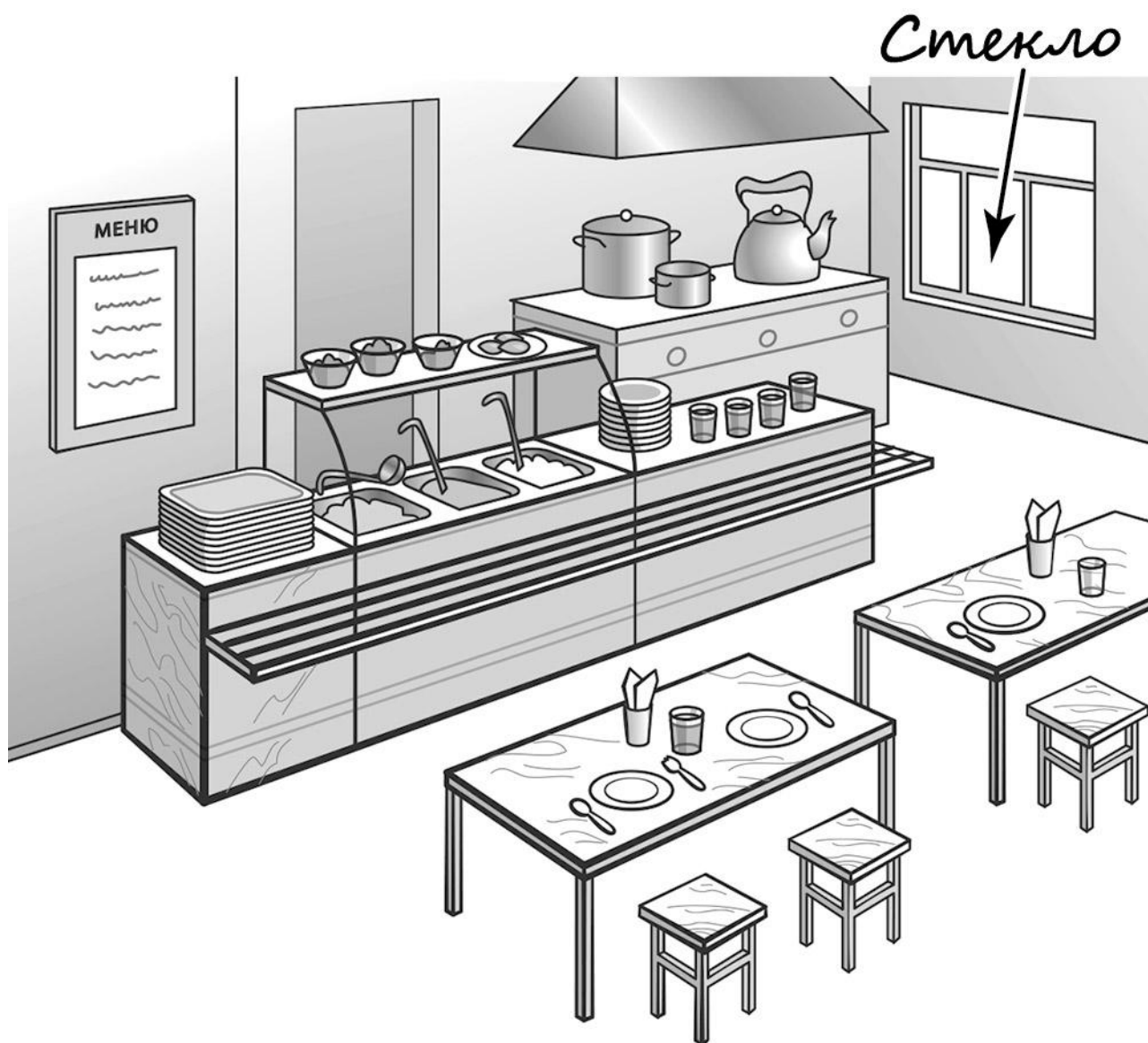
10.1	10.2 К1	10.2 К2	10.2 К3	Сумма баллов	Отметка за работу

## Часть 1

1

Рассмотри рисунок, на котором изображена столовая. Внутренняя часть окна изготовлена из стекла. Она отмечена на рисунке стрелкой с соответствующей надписью.

Покажи на рисунке стрелкой любой предмет (любую деталь) из металла и любой предмет (любую деталь) из пластмассы. Подпиши название соответствующего материала рядом с каждой стрелкой.



2

На интернет-сайтах погоды можно встретить подобные таблицы. Внимательно изучи прогноз погоды на трое суток.

	Вторник, 12 июня				Среда, 13 июня				Четверг, 14 июня			
	Ночь	Утро	День	Вечер	Ночь	Утро	День	Вечер	Ночь	Утро	День	Вечер
Облачность и атмосферные осадки												
Температура воздуха, °С	20	21	23	21	19	18	16	15	13	17	21	20
Ветер												
	Ю	Ю	Ю	Ю	ЮЗ	З	З	ЮЗ	Ю	В	Ю	Ю
Влажность воздуха, %	91	71	57	80	77	72	51	59	71	57	49	59

Выбери верные утверждения об ожидаемой погоде на эти трое суток и запиши в строку ответа их номера.

- 1) В среду ожидаются ливни и грозы.
- 2) Во вторник воздух прогреется до 30 °С.
- 3) В течение трёх суток западный ветер будет преобладающим.
- 4) В четверг влажность воздуха будет не ниже 49%.

Ответ: \_\_\_\_\_

3) Рассмотрни карту. На ней буквами А и Б отмечены две природные зоны.



Приведена карта, используемая в учебниках на начало 2022/2023 учебного года.

3.1. Запиши название каждой природной зоны в отведённое для этого поле.

Название природной зоны (А): \_\_\_\_\_ Название природной зоны (Б): \_\_\_\_\_

□

3.2. На следующей странице представлены фотографии полярной куропатки, карликовой ивы, лиственницы и соболя. Запиши название каждого из этих животных и растений рядом с номером фотографии, на которой оно изображено.

- 1) \_\_\_\_\_ 2) \_\_\_\_\_  
 3) \_\_\_\_\_ 4) \_\_\_\_\_

□

3.3. Какие из этих животных обитают и какие растения произрастают в естественной среде (не в зоопарке и не в ботаническом саду) на территории природной зоны А, а какие – природной зоны Б? Запиши **номера** фотографий с изображением этих животных и растений в таблицу под соответствующими буквами.

Ответ:

Природная зона	А	Б
Животные и растения		

□



1)



2)



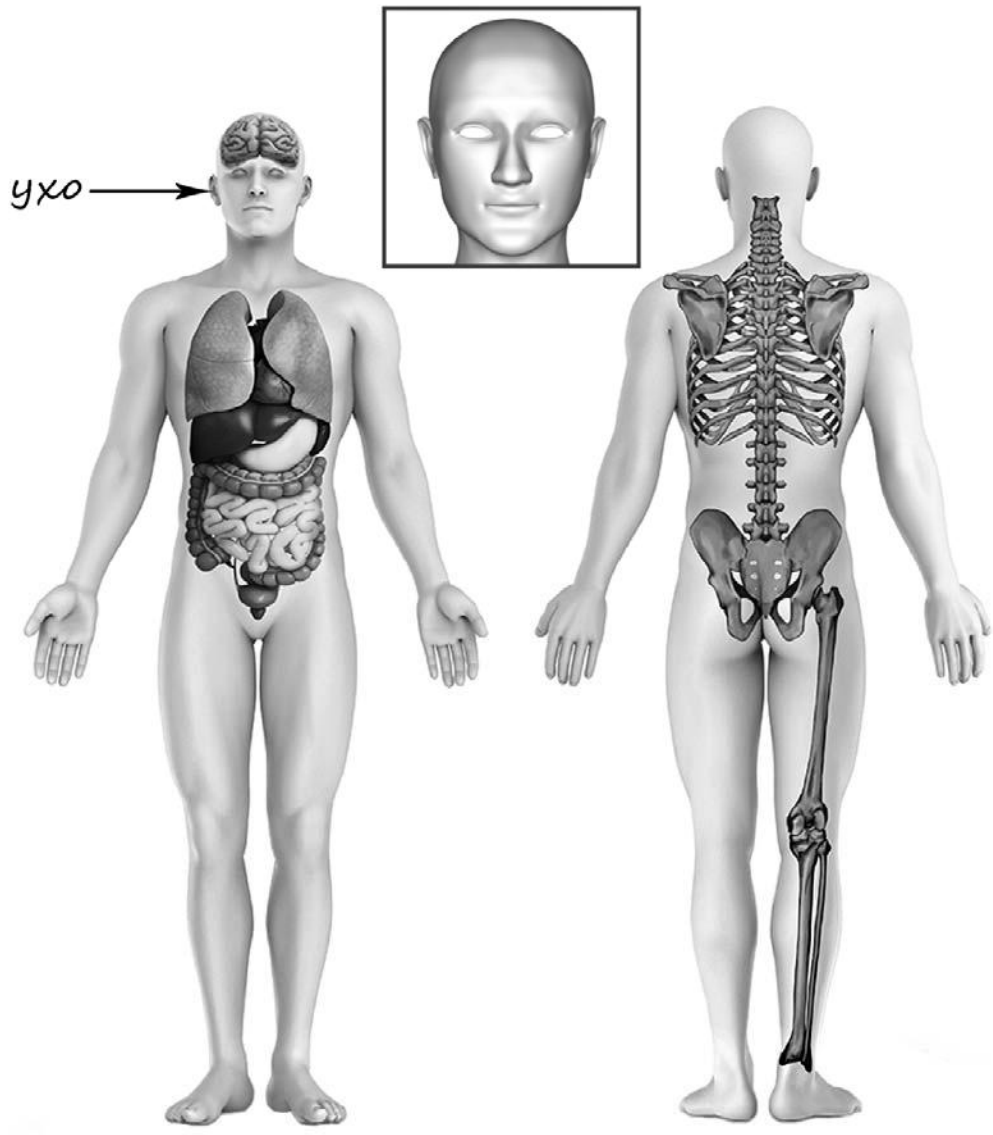
3)



4)

4

Рассмотри изображение человека. Покажи стрелками и подпиши *печень*, *икру* и *подбородок* человека так, как показано на примере.



5

Если правильно подобрать к началу каждой фразы из первого столбца продолжение фразы из второго столбца, то получится правило, помогающее человеку сохранить здоровье и жизнь. Составь два правила из приведённых частей фраз: для этого к каждой позиции первого столбца подбери соответствующую позицию из второго столбца.

**Начало фразы****Продолжение фразы**

- А) Чтобы не потеряться и не заблудиться в лесу, 1) не трогай руками электрические розетки.  
Б) Чтобы не получить удар током, 2) надень непромокаемую обувь.  
3) не ходи туда без сопровождения взрослых.

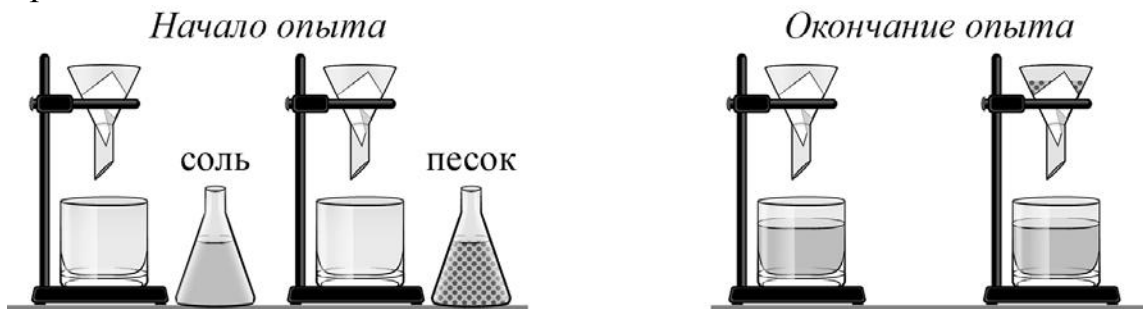
Запиши в таблицу выбранные цифры под соответствующими буквами.

Ответ:

Начало фразы	А	Б
Продолжение фразы		

6

Алина решила на опытах выяснить, какие вещества можно отфильтровать из воды с помощью обычной фильтровальной бумаги. Для одного из таких опытов она изготовила два фильтра из бумаги одинаковой толщины, положила их в воронки и вставила воронки в стаканы. Затем она взяла две колбы, налила в них одинаковое количество холодной воды. В одну колбу она насыпала чайную ложку соли, а в другую – чайную ложку речного песка, тщательно взболтала и вылила содержимое в воронки с фильтрами. В стаканах, в которые были вставлены воронки с фильтрами, вода оказалась прозрачной. При этом фильтр, через который Алина вылила воду с солью, был чистым, а на другом фильтре остался песок.



6.1. Сравни условия фильтрации веществ в описанном опыте. Подчеркни в каждой строке одно из выделенных слов.

Исследуемые вещества:

**одинаковые / различные**

Толщина фильтров:

**одинаковая / различная**

Температура воды в колбах:

**одинаковая / различная**

6.2. По результатам опыта сделай вывод о том, какое из исследуемых в опыте веществ можно отфильтровать с помощью обычной фильтровальной бумаги, а какое не фильтруется.

Ответ: \_\_\_\_\_

\_\_\_\_\_

6.3. Если бы Алина захотела выяснить, влияет ли температура воды на фильтрацию веществ, с помощью какого опыта она могла бы это сделать? Опиши этот опыт.

Ответ: \_\_\_\_\_

\_\_\_\_\_

\_\_\_\_\_

\_\_\_\_\_

\_\_\_\_\_

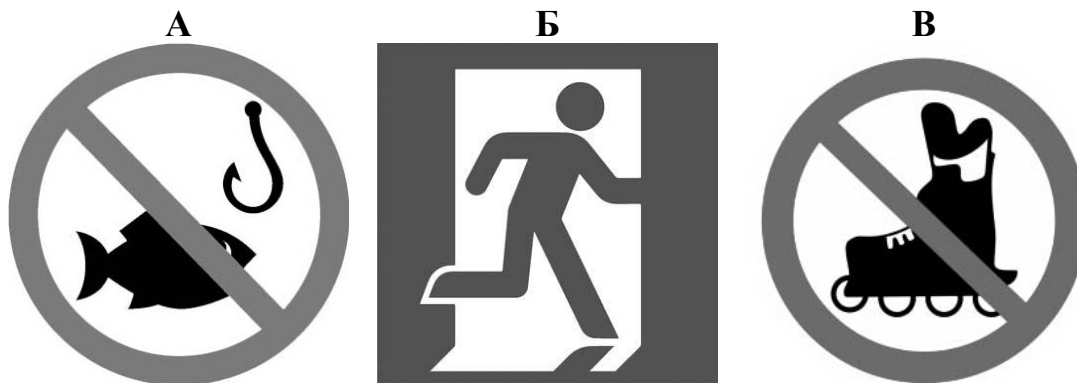


**Часть 2**

*При выполнении заданий 7–10 последовательно отвечай на каждый из представленных вопросов. Ответы записывай чётко и разборчиво, соблюдая нормы речи.*

7

Рассмотри знаки, изображённые на рисунках, и ответь на вопросы.



7.1. Какой из этих знаков можно встретить около реки?

Ответ.

Какое правило отражает этот знак?

Ответ: \_\_\_\_\_  
 \_\_\_\_\_

7.2. Какие правила отражают два других знака? Запиши ответы в таблицу.

ЗНАК	ПРАВИЛО

8

На фотографиях изображены люди разных профессий за работой. Выбери ОДНУ из фотографий и запиши букву, под которой она приведена.

Представитель какой профессии изображён на выбранной фотографии? Какую работу выполняют люди этой профессии? Какие материалы / какое оборудование используют представители этой профессии в работе?

А)



Б)



В)



Выбранная фотография:

Ответ: \_\_\_\_\_

\_\_\_\_\_

\_\_\_\_\_

\_\_\_\_\_

\_\_\_\_\_

\_\_\_\_\_

9

Ежегодно 5 октября в России отмечается День учителя.

## 2015

Январь							Февраль							Март							Апрель														
ПН	ВТ	СР	ЧТ	ПТ	СБ	ВС	ПН	ВТ	СР	ЧТ	ПТ	СБ	ВС	ПН	ВТ	СР	ЧТ	ПТ	СБ	ВС	ПН	ВТ	СР	ЧТ	ПТ	СБ	ВС								
			1	2	3	4							1													1				1	2	3	4	5	
5	6	7	8	9	10	11	2	3	4	5	6	7	8	2	3	4	5	6	7	8	6	7	8	9	10	11	12	13	14	15	16	17	18	19	
12	13	14	15	16	17	18	9	10	11	12	13	14	15	9	10	11	12	13	14	15	20	21	22	23	24	25	26	27	28	29	30				
19	20	21	22	23	24	25	16	17	18	19	20	21	22	16	17	18	19	20	21	22															
26	27	28	29	30	31		23	24	25	26	27	28		23	24	25	26	27	28	29															
														30	31																				

Май							Июнь							Июль							Август							
ПН	ВТ	СР	ЧТ	ПТ	СБ	ВС	ПН	ВТ	СР	ЧТ	ПТ	СБ	ВС	ПН	ВТ	СР	ЧТ	ПТ	СБ	ВС	ПН	ВТ	СР	ЧТ	ПТ	СБ	ВС	
				1	2	3	1	2	3	4	5	6	7			1	2	3	4	5							1	2
4	5	6	7	8	9	10	8	9	10	11	12	13	14	6	7	8	9	10	11	12	3	4	5	6	7	8	9	
11	12	13	14	15	16	17	15	16	17	18	19	20	21	13	14	15	16	17	18	19	10	11	12	13	14	15	16	
18	19	20	21	22	23	24	22	23	24	25	26	27	28	20	21	22	23	24	25	26	17	18	19	20	21	22	23	
25	26	27	28	29	30	31	29	30						27	28	29	30	31		24	25	26	27	28	29	30		
																				31								

Сентябрь							Октябрь							Ноябрь							Декабрь								
ПН	ВТ	СР	ЧТ	ПТ	СБ	ВС	ПН	ВТ	СР	ЧТ	ПТ	СБ	ВС	ПН	ВТ	СР	ЧТ	ПТ	СБ	ВС	ПН	ВТ	СР	ЧТ	ПТ	СБ	ВС		
		1	2	3	4	5	6				1	2	3	4							1			1	2	3	4	5	6
7	8	9	10	11	12	13	5	6	7	8	9	10	11	2	3	4	5	6	7	8	7	8	9	10	11	12	13		
14	15	16	17	18	19	20	12	13	14	15	16	17	18	9	10	11	12	13	14	15	14	15	16	17	18	19	20		
21	22	23	24	25	26	27	19	20	21	22	23	24	25	16	17	18	19	20	21	22	21	22	23	24	25	26	27		
28	29	30					26	27	28	29	30	31		23	24	25	26	27	28	29	28	29	30	31					
														30															

Обведи эту дату в календаре.

Запиши, на какой день недели приходилась эта дата в 2015 году.

Ответ: \_\_\_\_\_

Как ты думаешь, почему важно, чтобы все дети страны учились в школе? (Напиши ответ объёмом до пяти предложений.)

Ответ: \_\_\_\_\_

\_\_\_\_\_

\_\_\_\_\_

\_\_\_\_\_

\_\_\_\_\_

\_\_\_\_\_

10

10.1. Запиши название региона: республики, или области, или края, или автономного округа, в котором ты живёшь.

Ответ: \_\_\_\_\_

Как называется главный город твоего региона?

Ответ: \_\_\_\_\_

10.2. Чем наиболее известен твой регион?

Ответ: \_\_\_\_\_

Какие звери встречаются в природе твоего региона (укажи не менее трёх зверей)? Опиши одного из этих зверей. Чем питается этот зверь?

Ответ: \_\_\_\_\_

\_\_\_\_\_

\_\_\_\_\_

\_\_\_\_\_

\_\_\_\_\_

\_\_\_\_\_

\_\_\_\_\_

\_\_\_\_\_

\_\_\_\_\_

\_\_\_\_\_

\_\_\_\_\_

\_\_\_\_\_