

**Проверочная работа
по БИОЛОГИИ**

7 КЛАСС

Вариант 2

Инструкция по выполнению работы

На выполнение работы по биологии отводится 45 минут. Работа включает в себя 10 заданий.

Ответы на задания запишите в поля ответов в тексте работы. В случае записи неверного ответа зачеркните его и запишите рядом новый.

При выполнении работы не разрешается пользоваться учебником, рабочими тетрадями и другим справочным материалом.

При необходимости можно пользоваться черновиком. Записи в черновике проверяться и оцениваться не будут.

Советуем выполнять задания в том порядке, в котором они даны. В целях экономии времени пропускайте задание, которое не удаётся выполнить сразу, и переходите к следующему. Если после выполнения всей работы у Вас останется время, то Вы сможете вернуться к пропущенным заданиям.

Желаем успеха!

Заполняется учителем, экспертом или техническим специалистом

Обратите внимание: в случае, если какие-либо задания не могли быть выполнены целым классом по причинам, связанным с отсутствием соответствующей темы в реализуемой школой образовательной программе, в форме сбора результатов ВПР всем обучающимся класса за данное задание вместо балла выставляется значение «Тема не пройдена». В соответствующие ячейки таблицы заполняется н/п.

Таблица для внесения баллов участника

Номер задания	1.1	1.2	2	3	4	5	6.1	6.2	7.1	7.2	8	9	10.1	10.2	Сумма баллов	Отметка за работу
Баллы																

1

Рассмотрите изображения различных объектов живой природы.

1.1. Подпишите их названия, используя слова из предложенного списка: *однодольные, двудольные, хвойные, листостебельные мхи.*



А. _____

Б. _____



В. _____

Г. _____



1.2. Три из изображённых объектов объединены общим признаком. Выпишите название объекта, «выпадающего» из общего ряда. Объясните свой выбор.



Ответ. _____

2

Какими общими признаками обладают представители семейства мотыльковых (бобовых)? Назовите один из них.



Ответ. _____

3

Галина и Сергей собрали и подготовили для гербария образцы растений. Для каждого растения им необходимо составить «паспорт», соответствующий положению этого растения в общей классификации организмов. Помогите ребятам записать в таблицу **слова (словосочетание)** из предложенного списка в такой последовательности, чтобы получился «паспорт» растения.

Список слов (словосочетание):

- 1) Люпин
- 2) Растения
- 3) Люпин белый
- 4) Покрытосеменные
- 5) Двудольные

Царство	Отдел	Класс	Род	Вид

4

Известно, что **пырей ползучий** – злаковое растение с хорошо развитым корневищем. Используя эти сведения, выберите из приведённого ниже списка два утверждения, относящиеся к описанию **данных** признаков этого растения.

Запишите в ответе **цифры**, соответствующие выбранным ответам.

- 1) В России пырей растёт повсеместно.
- 2) Стебель полый внутри, листья с линейным жилкованием, соцветие сложный колос.
- 3) Растение можно встретить в полях, огородах и садах.
- 4) Пырей способен к вегетативному размножению с помощью длинных подземных побегов.
- 5) Сок свежих листьев пырея используют для лечения простуды, бронхита и воспаления лёгких.

Ответ.

--	--

5

Выберите из предложенного списка и вставьте в текст пропущенные слова, используя для этого их цифровые обозначения. Впишите номера выбранных слов на места пропусков в тексте.

Грибы

Грибы совмещают в себе признаки и растений, и _____ (А). С растениями грибы сходны тем, что они неподвижны и постоянно растут. Снаружи их клетки, как и растительные, покрыты _____ (Б). Однако, в отличие от растений, внутри клеток грибов отсутствуют органеллы фотосинтеза – _____ (В).

Список слов:

- 1) плазматическая мембрана
- 2) клеточная стенка
- 3) пластида
- 4) митохондрия
- 5) бактерия
- 6) животное

Запишите в таблицу выбранные цифры под соответствующими буквами.

Ответ.

А	Б	В

6

6.1. Установите соответствие между характеристиками и царствами: к каждой позиции, данной в первом столбце, подберите соответствующую позицию из второго столбца.

ХАРАКТЕРИСТИКИ

- А) по способу питания автотрофы и гетеротрофы
- Б) по способу питания только гетеротрофы
- В) представлены только одноклеточными организмами
- Г) клетка организма имеет оформленное ядро
- Д) тело организма представлено мицелием
- Е) ядерное вещество расположено в цитоплазме

ЦАРСТВА

- 1) Грибы
- 2) Бактерии

Запишите в таблицу выбранные цифры под соответствующими буквами.

Ответ.

А	Б	В	Г	Д	Е

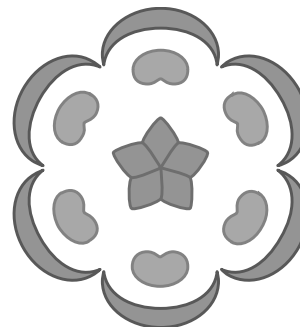
6.2. Приведите по три примера организмов, относящихся к указанным царствам. Запишите их названия в таблицу.

Грибы	Бактерии

7

7.1. К какому классу относят растение, диаграмма цветка которого показана на рисунке?

- 1) Двудольные
- 2) Голосеменные
- 3) Однодольные
- 4) Папоротниковые



Ответ.

7.2. Какой признак, показанный на диаграмме цветка, позволяет определить принадлежность растения к этому классу? Почему?

Ответ. _____

8

Верны ли следующие суждения об особенностях жизнедеятельности растений?

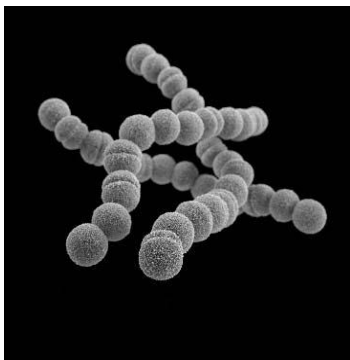
- А. Для обеспечения реакций фотосинтеза растение поглощает углекислый газ и воду.
Б. Часть созданных во время фотосинтеза органических веществ используется растением для получения энергии.

- 1) верно только А
- 2) верно только Б
- 3) оба суждения верны
- 4) оба суждения неверны

Ответ.

9

Рассмотрите изображения шести организмов. Предложите основание, согласно которому их можно разделить на две группы – по три представителя в каждой.



Стрептококки



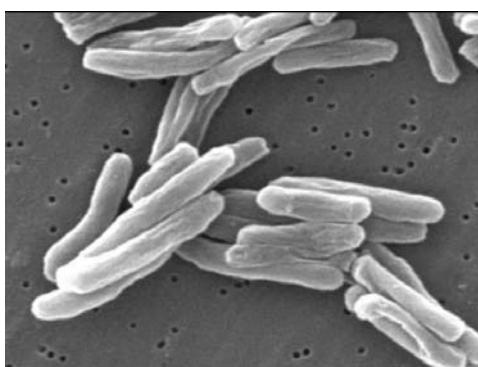
Хламидомонада



Спорынья



Улотрикс



Палочки Коха



Горошек мышиный

Заполните таблицу: запишите в неё основание, по которому были разделены организмы, общее название для каждой группы организмов и перечислите организмы, которые Вы отнесли к этой группе.

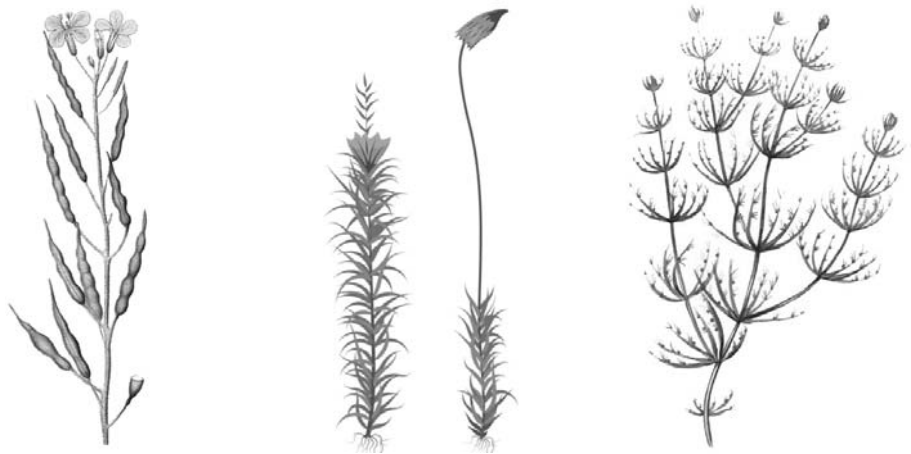
Номер группы	Какое основание позволило разделить организмы?	Как называется данная группа организмов?	Какие организмы относят к данной группе?
Группа 1			
Группа 2			



10

10.1. Рассмотрите изображения растений: *нителла*, *редька дикая*, *кукушкин лён*. Подпишите их названия под соответствующими изображениями.

Под каждым названием растения укажите среду его обитания: *наземно-воздушная*, *водная*.

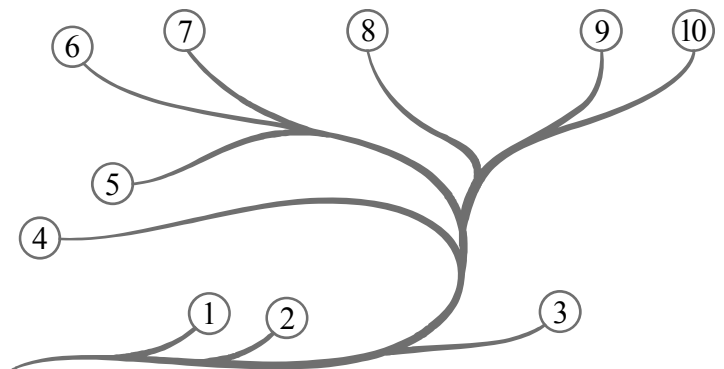


□

Название			
Среда обитания			

10.2. Рассмотрите схему, отражающую развитие растительного мира Земли.

- 1 – Зелёные водоросли
- 2 – Красные водоросли
- 3 – Бурые водоросли
- 4 – Мхи
- 5 – Плауны
- 6 – Папоротники
- 7 – Хвои
- 8 – Голосеменные
- 9 – Однодольные
- 10 – Двудольные



Какими цифрами на схеме обозначены группы организмов, к которым относят изображённые на рисунках растения? Запишите в таблицу номера соответствующих групп.

□

Нителла	Редька дикая	Кукушкин лён