

**Проверочная работа
по БИОЛОГИИ**

7 КЛАСС

Вариант 1

Инструкция по выполнению работы

На выполнение работы по биологии отводится 45 минут. Работа включает в себя 10 заданий.

Ответы на задания запишите в поля ответов в тексте работы. В случае записи неверного ответа зачеркните его и запишите рядом новый.

При выполнении работы не разрешается пользоваться учебником, рабочими тетрадями и другим справочным материалом.

При необходимости можно пользоваться черновиком. Записи в черновике проверяться и оцениваться не будут.

Советуем выполнять задания в том порядке, в котором они даны. В целях экономии времени пропускайте задание, которое не удаётся выполнить сразу, и переходите к следующему. Если после выполнения всей работы у Вас останется время, то Вы сможете вернуться к пропущенным заданиям.

Желаем успеха!

Заполняется учителем, экспертом или техническим специалистом

Обратите внимание: в случае, если какие-либо задания не могли быть выполнены целым классом по причинам, связанным с отсутствием соответствующей темы в реализуемой школой образовательной программе, в форме сбора результатов ВПР всем обучающимся класса за данное задание вместо балла выставляется значение «Тема не пройдена». В соответствующие ячейки таблицы заполняется н/п.

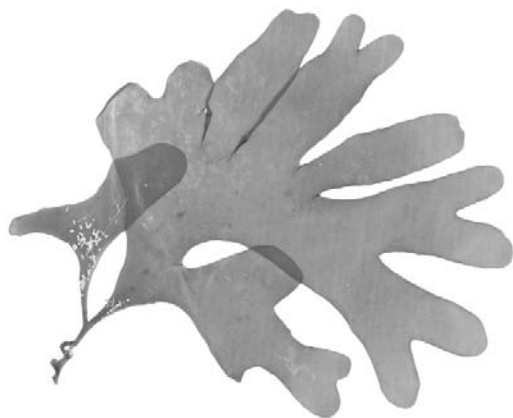
Таблица для внесения баллов участника

Номер задания	1.1	1.2	2	3	4	5	6.1	6.2	7.1	7.2	8	9	10.1	10.2	Сумма баллов	Отметка за работу
Баллы																

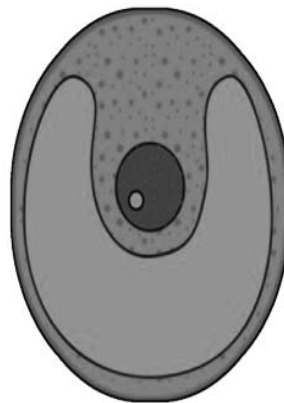
1

Рассмотрите изображения различных объектов живой природы.

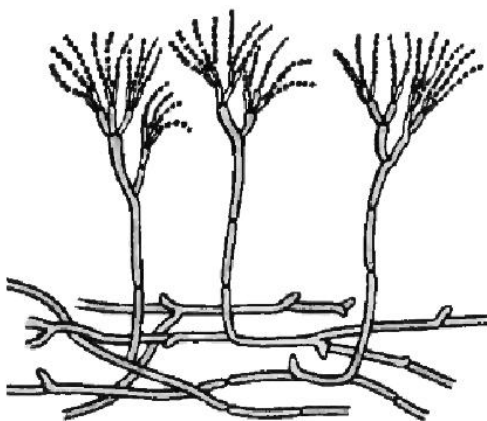
1.1. Подпишите их названия, используя слова из предложенного списка: *зелёные водоросли, папоротники, плесневые грибы, красные водоросли.*



А. _____



Б. _____



В. _____



Г. _____

1.2. Три из изображённых объектов объединены общим признаком. Выпишите название объекта, «выпадающего» из общего ряда. Объясните свой выбор.

Ответ. _____

2

Чем строение грибов сходно со строением животных? Назовите одну черту сходства.

Ответ. _____

3

Ольга и Даниил собрали и подготовили для гербария образцы растений. Для каждого растения им необходимо составить «паспорт», соответствующий положению этого растения в общей классификации организмов. Помогите ребятам записать в таблицу **слова (словосочетание)** из предложенного списка в такой последовательности, чтобы получился «паспорт» растения.

Список слов (словосочетание):

- 1) Араукария
- 2) Хвойные
- 3) Араукария чилийская
- 4) Растения
- 5) Голосеменные

Царство	Отдел	Класс	Род	Вид

4

Известно, что **омела белая** – кустарник, паразитирующий на деревьях. Используя эти сведения, выберите из приведённого ниже списка два утверждения, относящиеся к описанию **данных** признаков этого растения.

Запишите в ответе **цифры**, соответствующие выбранным ответам.

- 1) Омела белая – официальная цветочная эмблема шведской провинции Вестманланд.
- 2) Разветвлениями корней омела проникает в древесину растения-хозяина, образуя в ней многочисленные присоски.
- 3) Листья и стебли растения ядовиты, их попадание в желудок может вызвать рвоту и диарею.
- 4) Плод растения – ложная ягода, при созревании белая, просвечивающая.
- 5) Стебли омелы деревянистые, голые, легко ломающиеся в узлах, образуют шарообразный куст.

Ответ.

--	--

5

Выберите из предложенного списка и вставьте в текст пропущенные слова, используя для этого их цифровые обозначения. Впишите номера выбранных слов на места пропусков в тексте.

Крестоцветные

Всем растениям семейства крестоцветных свойственны общие признаки. Для них характерны цветки с количеством лепестков, равным _____ (А). В семействе много культурных растений: капуста, редис, горчица, _____ (Б). У большинства из них плод называется _____ (В), в нём содержится множество мелких семян.

Список слов:

- 1) стручок
- 2) репа
- 3) четыре
- 4) пять
- 5) картофель
- 6) коробочка

Запишите в таблицу выбранные цифры под соответствующими буквами.

Ответ.

А	Б	В

6

6.1. Установите соответствие между характеристиками и классами растений: к каждой позиции, данной в первом столбце, подберите соответствующую позицию из второго столбца.

ХАРАКТЕРИСТИКИ

- А) семя содержит две семядоли
- Б) количество частей цветка кратно 3
- В) листья простые или сложные, чаще с сетчатым жилкованием
- Г) у некоторых представителей стебель образует соломинку
- Д) существуют как травянистые, так и древесные формы
- Е) цветок с двойным околоцветником

КЛАССЫ РАСТЕНИЙ

- 1) Однодольные
- 2) Двудольные

Запишите в таблицу выбранные цифры под соответствующими буквами.

Ответ.

А	Б	В	Г	Д	Е

6.2. Приведите по три примера растений, относящихся к указанным классам. Запишите их названия в таблицу.

Однодольные	Двудольные

7

7.1. К какому классу относят растение, лист которого показан на рисунке?



- 1) Листостебельные мхи
- 2) Однодольные
- 3) Сфагновые мхи
- 4) Двудольные

Ответ.

7.2. Какое число листиков околоцветника, вероятнее всего, будет у растения, лист которого изображён на рисунке? Почему?

Ответ. _____

8

Верны ли следующие суждения о влиянии растений на окружающую среду?

- А. Крупные ели создают сильное затемнение в тайге, препятствуя формированию подлеска.
Б. В процессе фотосинтеза растения выделяют кислород, необходимый для дыхания всем живым организмам.

- 1) верно только А
- 2) верно только Б
- 3) оба суждения верны
- 4) оба суждения неверны

Ответ.

9

Рассмотрите изображения шести представителей мира грибов. Предложите основание, согласно которому эти грибы можно разделить на две группы – по три представителя в каждой.



Лисичка



Трутовик



Головнёвый гриб



Спорунья



Мухомор красный



Подосиновик

Заполните таблицу: запишите в неё основание, по которому были разделены грибы, общее название для каждой группы грибов и перечислите грибы, которые Вы отнесли к этой группе.

Номер группы	Какое основание позволило разделить грибы?	Как называется данная группа грибов?	Какие грибы относятся к данной группе?
Группа 1			
Группа 2			



10

10.1. Рассмотрите изображения растений: *спирогира*, *ель обыкновенная*, *кукушкин лён*. Подпишите их названия под соответствующими изображениями.

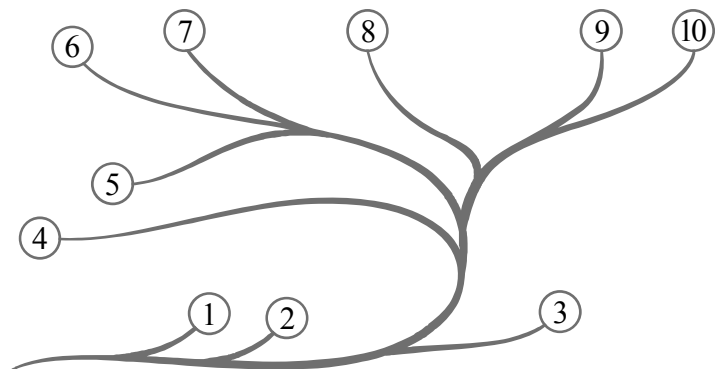
Под каждым названием растения укажите среду его обитания: *наземно-воздушная*, *водная*.



Название			
Среда обитания			

10.2. Рассмотрите схему, отражающую развитие растительного мира Земли.

- 1 – Зелёные водоросли
- 2 – Красные водоросли
- 3 – Бурые водоросли
- 4 – Мхи
- 5 – Плауны
- 6 – Папоротники
- 7 – Хвои
- 8 – Голосеменные
- 9 – Однодольные
- 10 – Двудольные



Какими цифрами на схеме обозначены группы организмов, к которым относят изображённые на рисунках растения? Запишите в таблицу номера соответствующих групп.

Кукушкин лён	Спирогира	Ель обыкновенная