

**Проверочная работа
по БИОЛОГИИ**

7 КЛАСС

Вариант 2

Инструкция по выполнению работы

На выполнение работы по биологии отводится 45 минут. Работа включает в себя 10 заданий.

Ответы на задания запишите в поля ответов в тексте работы. В случае записи неверного ответа зачеркните его и запишите рядом новый.

При выполнении работы не разрешается пользоваться учебником, рабочими тетрадями и другим справочным материалом.

При необходимости можно пользоваться черновиком. Записи в черновике проверяться и оцениваться не будут.

Советуем выполнять задания в том порядке, в котором они даны. В целях экономии времени пропускайте задание, которое не удаётся выполнить сразу, и переходите к следующему. Если после выполнения всей работы у Вас останется время, то Вы сможете вернуться к пропущенным заданиям.

Желаем успеха!

Заполняется учителем, экспертом или техническим специалистом

Обратите внимание: в случае, если какие-либо задания не могли быть выполнены целым классом по причинам, связанным с отсутствием соответствующей темы в реализуемой школой образовательной программе, в форме сбора результатов ВПР всем обучающимся класса за данное задание вместо балла выставляется значение «Тема не пройдена». В соответствующие ячейки таблицы заполняется н/п.

Таблица для внесения баллов участника

Номер задания	1.1	1.2	2	3	4	5	6.1	6.2	7.1	7.2	8	9	10.1	10.2	Сумма баллов	Отметка за работу
Баллы																

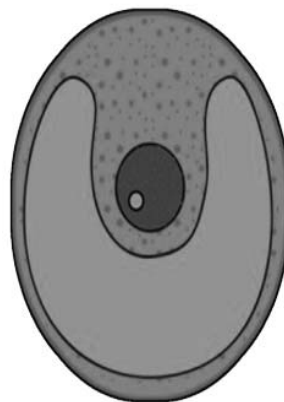
1

Рассмотрите изображения различных объектов живой природы.

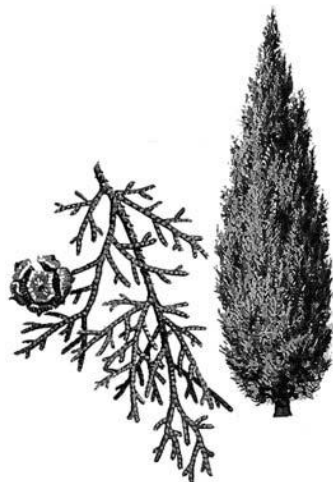
1.1. Подпишите их названия, используя слова из предложенного списка: *зелёные водоросли, папоротники, голосеменные, красные водоросли.*



A. _____



Б. _____



В. _____



Г. _____



1.2. Три из изображённых объектов объединены общим признаком. Выпишите название объекта, «выпадающего» из общего ряда. Объясните свой выбор.



Ответ. _____

2

Каково значение мхов в природе? Назовите одно из них.



Ответ. _____

3

Надежда и Сергей собрали и подготовили для гербария образцы растений. Для каждого растения им необходимо составить «паспорт», соответствующий положению этого растения в общей классификации организмов. Помогите ребятам записать в таблицу **слова (словосочетание)** из предложенного списка в такой последовательности, чтобы получился «паспорт» растения.

Список слов (словосочетание):

- 1) Растения
- 2) Двудольные
- 3) Вереск обыкновенный
- 4) Покрытосеменные
- 5) Вереск

Царство	Отдел	Класс	Род	Вид

4

Известно, что **красный мухомор** – ядовитый для человека шляпочный гриб. Используя эти сведения, выберите из приведённого ниже списка два утверждения, относящиеся к описанию **данных** признаков этого гриба.

Запишите в ответе **цифры**, соответствующие выбранным ответам.

- 1) В старину гриб использовался, как средство, усыпляющее насекомых.
- 2) Гриб образует микоризу преимущественно с берёзой и елью.
- 3) Ножка плодового тела у зрелых грибов полая, шляпка полусферическая.
- 4) Цвет кожицы гриба может быть от оранжевого до ярко-красного, с возрастом светлеет.
- 5) Токсические вещества хорошо растворяются в горячей воде, и употребление грибов, отваренных в нескольких водах, приводит к менее сильному отравлению.

Ответ.

--	--

5

Выберите из предложенного списка и вставьте в текст пропущенные слова, используя для этого их цифровые обозначения. Впишите номера выбранных слов на места пропусков в тексте.

Дрожжи

Дрожжи – это микроскопические грибы, с давних пор используемые человеком. Их применяют в _____ (А) и хлебопечении. Дрожжи осуществляют процесс _____ (Б), во время которого они разрушают сахар и получают энергию для роста и размножения. Бесполое размножение дрожжей называется _____ (В).

Список слов:

- 1) консервирование
- 2) фрагментация
- 3) виноделие
- 4) брожение
- 5) почкование
- 6) фотосинтез

Запишите в таблицу выбранные цифры под соответствующими буквами.

Ответ.

А	Б	В

6

6.1. Установите соответствие между характеристиками и группами организмов: к каждой позиции, данной в первом столбце, подберите соответствующую позицию из второго столбца.

ХАРАКТЕРИСТИКИ

- А) бывают кустистые и накипные
- Б) споры формируются в коробочках на ножках
- В) имеют органы и примитивные ткани
- Г) способствуют заболачиванию местности
- Д) размножаются кусочками слоевища
- Е) в состав тела входят гифы

ГРУППЫ ОРГАНИЗМОВ

- 1) Мхи
- 2) Лишайники

Запишите в таблицу выбранные цифры под соответствующими буквами.

Ответ.

А	Б	В	Г	Д	Е

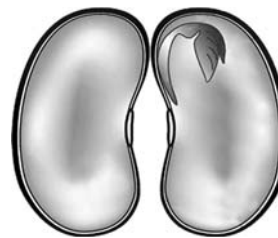
6.2. Приведите по три примера организмов, относящихся к указанным группам. Запишите их названия в таблицу.

Семенные растения	Мхи

7

7.1. К какому классу относят растение, семя которого показано на рисунке?

- 1) Листостебельные мхи
- 2) Двудольные
- 3) Хвойные
- 4) Папоротниковые



Ответ.

7.2. Какое число семядолей, вероятнее всего, будет у растения, семя которого изображено на рисунке? Почему?

Ответ. _____

8

Верны ли следующие суждения об особенностях жизнедеятельности растений?

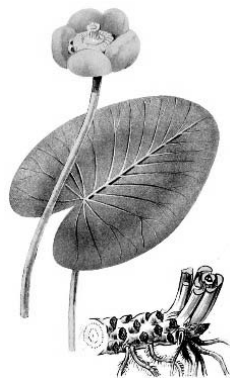
- А. На свету в листьях образуются питательные вещества.
Б. Растение само создает органические вещества из неорганических, используя энергию солнечных лучей.

- 1) верно только А
- 2) верно только Б
- 3) оба суждения верны
- 4) оба суждения неверны

Ответ.

9

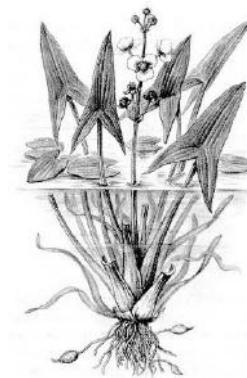
Рассмотрите изображения шести представителей мира растений. Предложите основание, согласно которому их можно разделить на две группы – по три представителя в каждой.



Кубышка



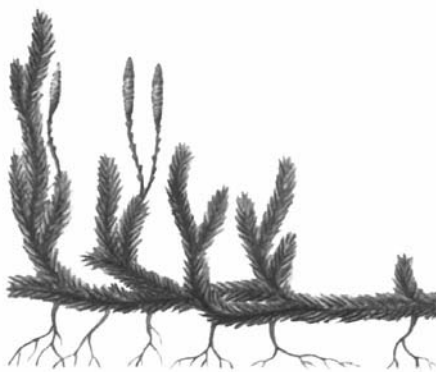
Тис ягодный



Стрелолист



Ряска



Плаун булавовидный



Боярышник

Заполните таблицу: запишите в неё основание, по которому были разделены растения, общее название для каждой группы растений и перечислите растения, которые Вы отнесли к этой группе.

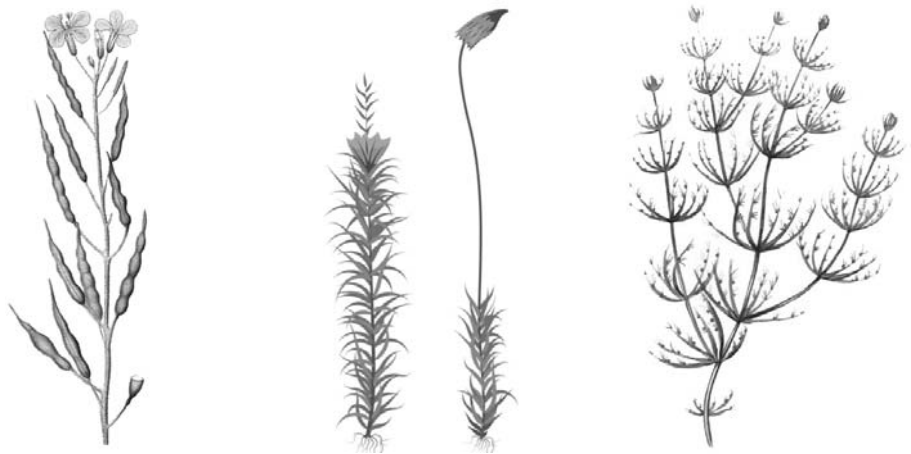
Номер группы	Какое основание позволило разделить растения?	Как называется данная группа растений?	Какие растения относятся к данной группе?
Группа 1			
Группа 2			



10

10.1. Рассмотрите изображения растений: *нителла*, *редька дикая*, *кукушкин лён*. Подпишите их названия под соответствующими изображениями.

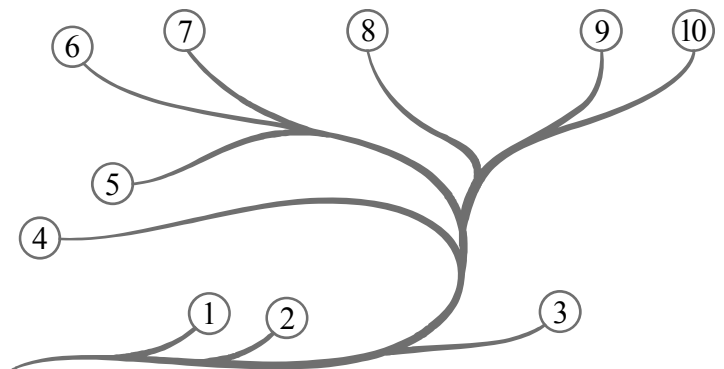
Под каждым названием растения укажите среду его обитания: *наземно-воздушная*, *водная*.



Название			
Среда обитания			

10.2. Рассмотрите схему, отражающую развитие растительного мира Земли.

- 1 – Зелёные водоросли
- 2 – Красные водоросли
- 3 – Бурые водоросли
- 4 – Мхи
- 5 – Плауны
- 6 – Папоротники
- 7 – Хвои
- 8 – Голосеменные
- 9 – Однодольные
- 10 – Двудольные



Какими цифрами на схеме обозначены группы организмов, к которым относят изображённые на рисунках растения? Запишите в таблицу номера соответствующих групп.

Нителла	Редька дикая	Кукушкин лён