

**Проверочная работа
по БИОЛОГИИ**

7 КЛАСС

Вариант 2

Инструкция по выполнению работы

На выполнение работы по биологии отводится 45 минут. Работа включает в себя 10 заданий.

Ответы на задания запишите в поля ответов в тексте работы. В случае записи неверного ответа зачеркните его и запишите рядом новый.

При выполнении работы не разрешается пользоваться учебником, рабочими тетрадями и другим справочным материалом.

При необходимости можно пользоваться черновиком. Записи в черновике проверяться и оцениваться не будут.

Советуем выполнять задания в том порядке, в котором они даны. В целях экономии времени пропускайте задание, которое не удаётся выполнить сразу, и переходите к следующему. Если после выполнения всей работы у Вас останется время, то Вы сможете вернуться к пропущенным заданиям.

Желаем успеха!

Заполняется учителем, экспертом или техническим специалистом

Обратите внимание: в случае, если какие-либо задания не могли быть выполнены целым классом по причинам, связанным с отсутствием соответствующей темы в реализуемой школой образовательной программе, в форме сбора результатов ВПР всем обучающимся класса за данное задание вместо балла выставляется значение «Тема не пройдена». В соответствующие ячейки таблицы заполняется н/п.

Таблица для внесения баллов участника

Номер задания	1.1	1.2	2	3	4	5	6.1	6.2	7.1	7.2	8	9	10.1	10.2	Сумма баллов	Отметка за работу
Баллы																

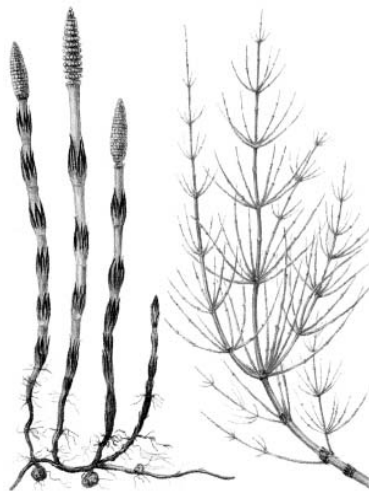
1

Рассмотрите изображения различных объектов живой природы.

1.1. Подпишите их названия, используя слова из предложенного списка: *однодольные, листостебельные мхи, папоротниковые, хвощовые.*



А. _____



Б. _____



В. _____



Г. _____



1.2. Три из изображённых объектов объединены общим признаком. Выпишите название объекта, «выпадающего» из общего ряда. Объясните свой выбор.



Ответ. _____

2

Каково значение водорослей в природе? Назовите одно из них.



Ответ. _____

3

Лидия и Артём собрали и подготовили для гербария образцы растений. Для каждого растения им необходимо составить «паспорт», соответствующий положению этого растения в общей классификации организмов. Помогите ребятам записать в таблицу **слова (словосочетание)** из предложенного списка в такой последовательности, чтобы получился «паспорт» растения.

Список слов (словосочетание):

- 1) Покрытосеменные
- 2) Двудольные
- 3) Капуста огородная
- 4) Капуста
- 5) Растения

Царство	Отдел	Класс	Род	Вид

4

Известно, что **шампиньон двуспоровый** – шляпочный гриб, имеющий важное пищевое значение. Используя эти сведения, выберите из приведённого ниже списка два утверждения, относящиеся к описанию **данных** признаков этого гриба.

Запишите в ответе **цифры**, соответствующие выбранным ответам.

- 1) В Россию шампиньон попал в середине XVIII века.
- 2) В природных условиях гриб встречается редко, обычно на местах, лишённых травы.
- 3) Шампиньоны составляют 75–80% мирового объёма производства грибов.
- 4) В шампиньонах содержатся 20 разновидностей аминокислот, необходимых для роста и развития организма человека.
- 5) Поверхность шляпки гриба гладкая, в середине часто глянцевая, может быть чешуйчатой.

Ответ.

--	--

5

Выберите из предложенного списка и вставьте в текст пропущенные слова, используя для этого их цифровые обозначения. Впишите номера выбранных слов на места пропусков в тексте.

Голосеменные

Отличительной особенностью голосеменных растений является развитие на побегах _____(А), в которых развиваются семена. Наиболее часто в наших лесах встречаются деревья: тенелюбивая ель и светлюбивая _____(Б). Они относятся к классу _____(В) голосеменных из-за особого строения листьев.

Список слов:

- 1) пихта
- 2) плод
- 3) сосна
- 4) хвойные
- 5) оболочкосеменные
- 6) шишка

Запишите в таблицу выбранные цифры под соответствующими буквами.

Ответ.

А	Б	В

6

6.1. Установите соответствие между характеристиками и отделами растений: к каждой позиции, данной в первом столбце, подберите соответствующую позицию из второго столбца.

ХАРАКТЕРИСТИКИ

- А) оплодотворение после опыления
- Б) яйцеклетки образуются в семязачатках
- В) в древности образовали залежи каменного угля
- Г) для размножения необходима вода
- Д) гаметы образуются в тычинках и пестиках
- Е) семена защищены околоплодником

ОТДЕЛЫ РАСТЕНИЙ

- 1) Папоротники
- 2) Покрытосеменные

Запишите в таблицу выбранные цифры под соответствующими буквами.

Ответ.

А	Б	В	Г	Д	Е

6.2. Приведите по три примера растений, относящихся к указанным отделам. Запишите их названия в таблицу.

Папоротники	Покрытосеменные

7

7.1. К какому классу относят растение, ткань которого показана на рисунке?

- 1) Двудольные
- 2) Хвойные
- 3) Папоротниковые
- 4) Сфагновые мхи



Ответ.

7.2. С помощью какого органа это растение обеспечивает бесполое размножение? Почему?

Ответ. _____

8

Верны ли следующие суждения о разнообразных грибах?

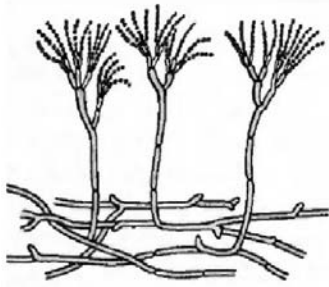
- А. Дрожжи используются человеком для производства кисломолочных продуктов.
- Б. Мицелий гриба трутовика поражает древесину дерева, вступая с ним в симбиоз.

- 1) верно только А
- 2) верно только Б
- 3) оба суждения верны
- 4) оба суждения неверны

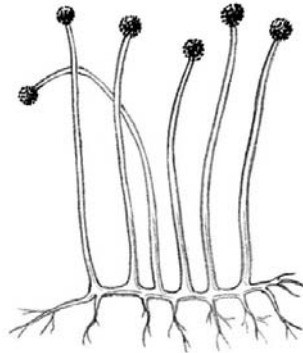
Ответ.

9

Рассмотрите изображения шести организмов. Предложите основание, согласно которому их можно разделить на две группы – по три представителя в каждой.



Пеницилл



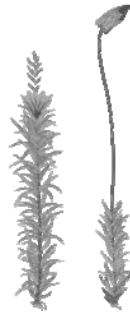
Мукор



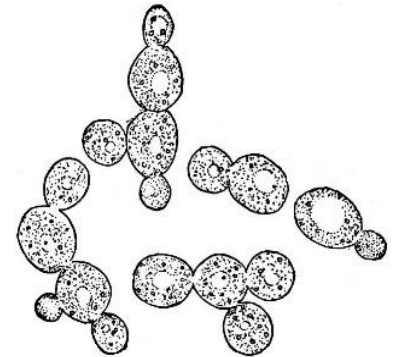
Лещина обыкновенная



Пихта сицилийская



Кукушкин лён



Дрожжи

Заполните таблицу: запишите в неё основание, по которому были разделены организмы, общее название для каждой группы организмов и перечислите организмы, которые Вы отнесли к этой группе.

Номер группы	Какое основание позволило разделить организмы?	Как называется данная группа организмов?	Какие организмы относятся к данной группе?
Группа 1			
Группа 2			



10

10.1. Рассмотрите изображения растений: *нителла*, *кукуруза*, *пузырник*. Подпишите их названия под соответствующими изображениями.

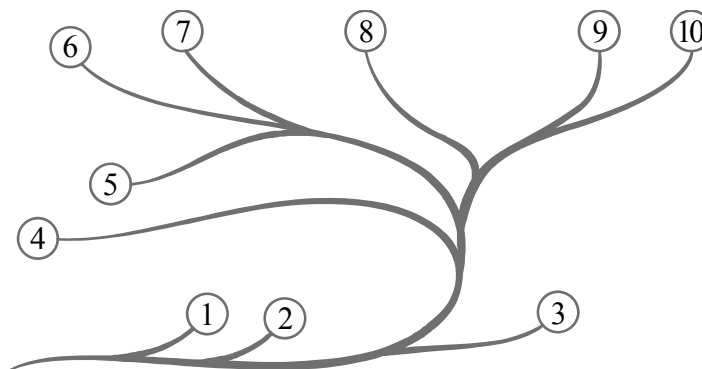
Под каждым названием растения укажите среду его обитания: *наземно-воздушная*, *водная*.



Название			
Среда обитания			

10.2. Рассмотрите схему, отражающую развитие растительного мира Земли.

- 1 – Зелёные водоросли
- 2 – Красные водоросли
- 3 – Бурые водоросли
- 4 – Мхи
- 5 – Плауны
- 6 – Папоротники
- 7 – Хвои
- 8 – Голосеменные
- 9 – Однодольные
- 10 – Двудольные



Какими цифрами на схеме обозначены группы организмов, к которым относят изображённые на рисунках растения? Запишите в таблицу номера соответствующих групп.

Нителла	Пузырник	Кукуруза