

**Проверочная работа
по БИОЛОГИИ**

8 КЛАСС

(концентрическая программа)

Вариант 2

Инструкция по выполнению работы

На выполнение работы по биологии отводится 45 минут. Работа включает в себя 10 заданий.

Ответы на задания запишите в поля ответов в тексте работы. В случае записи неверного ответа зачеркните его и запишите рядом новый.

При выполнении работы не разрешается пользоваться учебником, рабочими тетрадями и другим справочным материалом. Разрешается использовать линейку. Для выполнения заданий с расчётами используйте калькулятор.

При необходимости можно пользоваться черновиком. Записи в черновике проверяться и оцениваться не будут.

Советуем выполнять задания в том порядке, в котором они даны. В целях экономии времени пропускайте задание, которое не удаётся выполнить сразу, и переходите к следующему. Если после выполнения всей работы у Вас останется время, то Вы сможете вернуться к пропущенным заданиям.

Желаем успеха!

Заполняется учителем, экспертом или техническим специалистом

Обратите внимание: в случае, если какие-либо задания не могли быть выполнены целым классом по причинам, связанным с отсутствием соответствующей темы в реализуемой школой образовательной программе, в форме сбора результатов ВПР всем обучающимся класса за данное задание вместо балла выставляется значение «Тема не пройдена». В соответствующие ячейки таблицы заполняется н/п.

Таблица для внесения баллов участника

Номер задания	1	2	3.1	3.2	4.1	4.2	5.1	5.2	6.1	6.2	7.1	7.2	8.1	8.2
Баллы														

Номер задания	9.1	9.2	9.3	10.1	10.2	Сумма баллов	Отметка за работу
Баллы							

Рассмотрите изображение и выполните задания 1 и 2.

1

На рисунке отражено заболевание, которое называется

- 1) сутулость
- 2) лордоз
- 3) сколиоз
- 4) дистрофия



Ответ.

2

Все приведённые ниже термины (понятия), кроме двух, используют для описания причин данного заболевания. Определите два термина, «выпадающих» из общего списка, и запишите в таблицу цифры, под которыми они указаны.

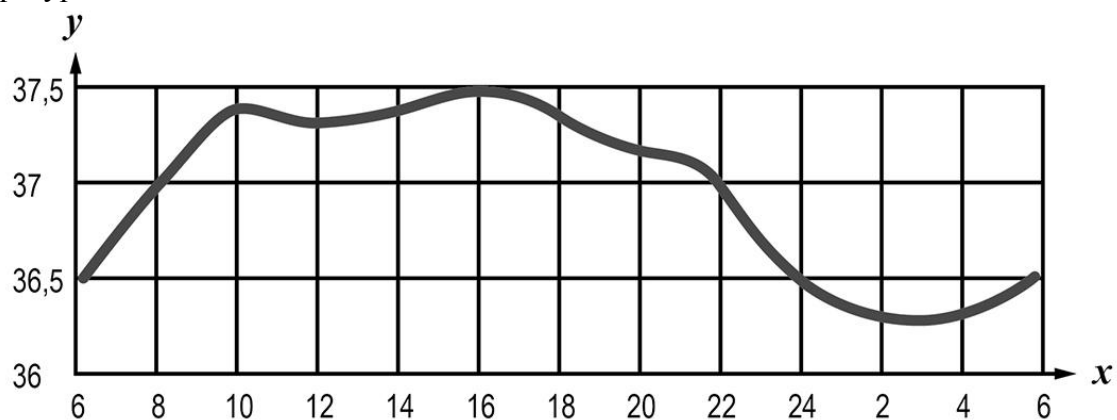
- 1) витамин D
- 2) пепсин
- 3) гиподинамия
- 4) аккомодация
- 5) травма

Ответ.

<input type="text"/>	<input type="text"/>
----------------------	----------------------

3

3.1. Изучите график зависимости температуры в кишечнике человека от времени суток (по оси x отложено время суток (ч), а по оси y – температура в кишечнике ($^{\circ}\text{C}$)). Какие два из приведённых ниже описаний характеризуют данную зависимость в указанном диапазоне температур?



Температура тела в кишечнике человека

- 1) зависит от физической активности человека
- 2) колеблется в течение суток в пределах 1°C
- 3) равномерно растёт в интервале с 6 до 9 часов
- 4) достигает максимального значения в 10 часов, а минимального – в 21 час
- 5) плавно снижается в интервале с 16 до 21 часа

Ответ.

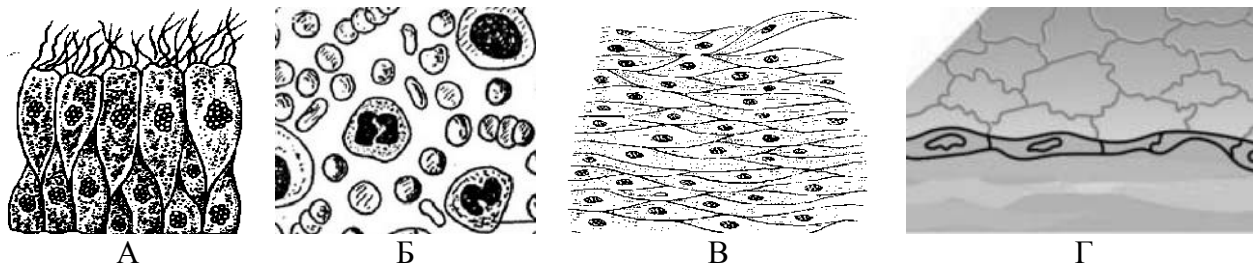
--	--

3.2. Как зависит температура тела человека от скорости обмена веществ? Во сколько часов скорость обмена веществ в кишечнике человека минимальна?

Ответ: _____

4

Рассмотрите изображения, ответьте на вопросы и выполните задания.



4.1. Какими буквами обозначены изображения эпителиальной ткани?

Ответ:

4.2. Укажите название органа выделительной системы человека, в состав которого входит эпителиальная ткань. Поясните, какую функцию выполняет эпителиальная ткань в этом органе.

Ответ: _____

5

5.1. В приведённой ниже таблице между позициями первого и второго столбцов имеется взаимосвязь.

Объект	Процесс
Центриоль	Деление клетки
Лизосома	...

Какое понятие следует вписать на место пропуска в этой таблице?

- 1) синтез АТФ
- 2) биосинтез белка
- 3) внутриклеточное пищеварение
- 4) упаковка веществ

Ответ:

5.2. Какая органелла способна образовывать лизосомы?

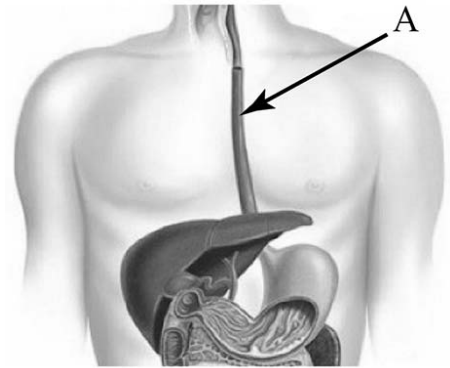
Ответ: _____

6

Рассмотрите рисунок, ответьте на вопросы и выполните задания.

6.1. Как называется орган человека, обозначенный на рисунке буквой А?

- 1) мочеточник
- 2) желудок
- 3) пищевод
- 4) трахея



Ответ:

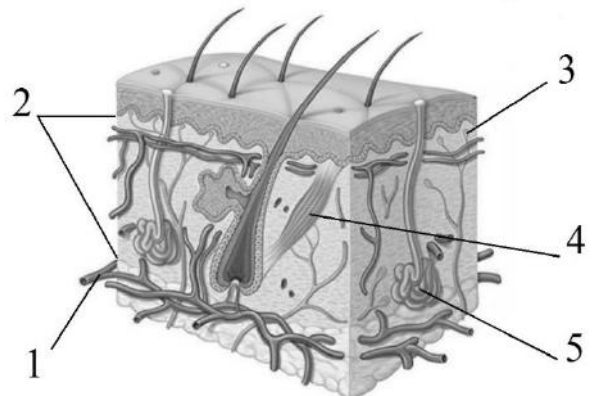
6.2. Укажите функцию, которую выполняет данный орган. В состав какой системы органов он входит?

Ответ: _____

7

7.1. На рисунке изображено строение кожи. Выберите **две верно** обозначенные подписи к рисунку. Запишите в ответе цифры, под которыми они указаны.

- 1) кровеносный сосуд
- 2) гиподерма
- 3) сальная железа
- 4) рецептор
- 5) потовая железа



Ответ:

7.2. Какая ткань образует гиподерму? Какую функцию она выполняет?

Ответ: _____

8

8.1. Расставьте в порядке соподчинения указанные структуры, начиная с наибольшей. Запишите в ответе получившуюся последовательность цифр.

- 1) молоточек
- 2) ухо
- 3) среднее ухо
- 4) коллаген
- 5) слуховые косточки

Ответ.

--	--	--	--	--

8.2. Какая структура расположена на границе наружного и среднего уха?

Ответ: _____

9

Анатолий вместе с семьёй в каникулы посетил Хабаровск. После экскурсии «Хабаровск – столица Дальнего Востока, история и современность» они поужинали в местном кафе быстрого питания.

Используя данные таблиц 1 и 2, выполните задания.

Таблица 1

**Суточные нормы питания и энергетическая потребность
детей и подростков**

Возраст, лет	Белки, г	Жиры, г	Углеводы, г	Энергетическая потребность, ккал
3–6	54	60	261	1800
7–10	63	70	305	2100
11–13	72	80	349	2400
14–18	81	90	392	2700

(По данным Федерального центра гигиены и эпидемиологии, 2009 г.)

Таблица 2

**Доля калорийности и питательных веществ
при четырёхразовом питании (от суточной нормы)**

Первый завтрак	Второй завтрак	Обед	Ужин
14%	18%	50%	18%

9.1. Рекомендуемая суточная норма калорийности пищи для 11-летнего Анатолия

- 1) не должна меньше 2800 ккал
- 2) находится в интервале 2500–2700 ккал
- 3) составляет 349 ккал
- 4) не должна превышать 2400 ккал

Ответ:

9.2. Рассчитайте рекомендуемую калорийность ужина Анатолия, если он питается 4 раза в день.

Ответ: _____

9.3. В ужине Анатолия, который он полностью съел, содержалось 432 ккал. Какой вывод о соответствии полученного Анатолием за ужином количества килокалорий рекомендуемой норме ужина можно сделать? Приведите аргумент.

Ответ: _____

- 10.1. Верны ли следующие суждения о положении человека в системе живой природы?
А. Человека относят к типу Хордовые, подтипу Позвоночные.
Б. Признаком принадлежности человека к отряду Приматы является наличие диафрагмы.
- 1) верно только А
 - 2) верно только Б
 - 3) оба суждения верны
 - 4) оба суждения неверны

Ответ.

10.2. Укажите один из признаков современного человека, связанный с трудовой деятельностью.

Ответ: _____