

**Проверочная работа
по БИОЛОГИИ**

8 КЛАСС

(концентрическая программа)

Вариант 2

Инструкция по выполнению работы

На выполнение работы по биологии отводится 45 минут. Работа включает в себя 10 заданий.

Ответы на задания запишите в поля ответов в тексте работы. В случае записи неверного ответа зачеркните его и запишите рядом новый.

При выполнении работы не разрешается пользоваться учебником, рабочими тетрадями и другим справочным материалом. Разрешается использовать линейку. Для выполнения заданий с расчётами используйте калькулятор.

При необходимости можно пользоваться черновиком. Записи в черновике проверяться и оцениваться не будут.

Советуем выполнять задания в том порядке, в котором они даны. В целях экономии времени пропускайте задание, которое не удаётся выполнить сразу, и переходите к следующему. Если после выполнения всей работы у Вас останется время, то Вы сможете вернуться к пропущенным заданиям.

Желаем успеха!

Заполняется учителем, экспертом или техническим специалистом

Обратите внимание: в случае, если какие-либо задания не могли быть выполнены целым классом по причинам, связанным с отсутствием соответствующей темы в реализуемой школой образовательной программе, в форме сбора результатов ВПР всем обучающимся класса за данное задание вместо балла выставляется значение «Тема не пройдена». В соответствующие ячейки таблицы заполняется н/п.

Таблица для внесения баллов участника

Номер задания	1	2	3.1	3.2	4.1	4.2	5.1	5.2	6.1	6.2	7.1	7.2	8.1	8.2
Баллы														

Номер задания	9.1	9.2	9.3	10.1	10.2	Сумма баллов	Отметка за работу
Баллы							

Рассмотрите изображение и выполните задания 1 и 2.

1

На фотографии изображён прибор, который называется

- 1) весы
- 2) тонометр
- 3) спирометр
- 4) глюкометр



Ответ.

2

Все приведённые ниже термины (понятия), кроме двух, используют для описания показаний для его регулярного применения. Определите два термина, «выпадающих» из общего списка, и запишите в таблицу цифры, под которыми они указаны.

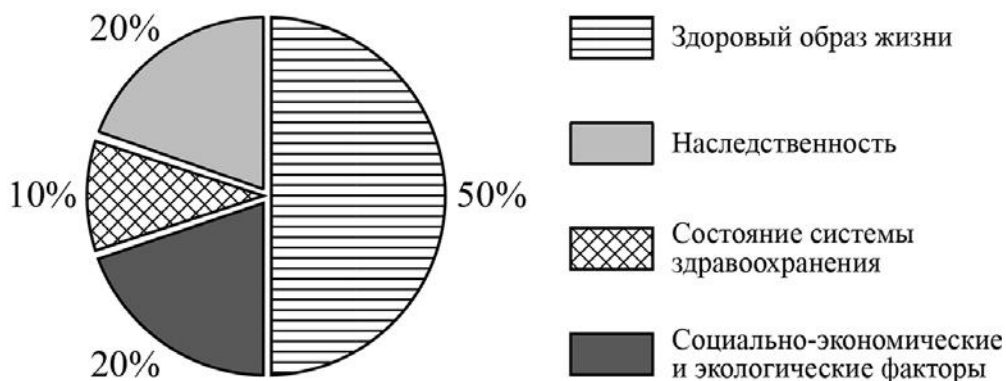
- 1) беременность
- 2) сутулость
- 3) нарушение пищеварения
- 4) дистрофия
- 5) дефицит витамина А

Ответ.

<input type="text"/>	<input type="text"/>
----------------------	----------------------

3

3.1. Изучите диаграмму степени влияния различных факторов на здоровье человека. Какие два из приведённых ниже описаний отражают содержащуюся в диаграмме информацию?



На здоровье человека

- 1) в наименьшей степени влияет наследственность
- 2) в равной степени влияют состояние системы здравоохранения и совокупность социально-экономических и экологических факторов
- 3) влияют в том числе занятия физической культурой и спортом
- 4) не влияет качество оказания медицинских услуг
- 5) влияет генетический материал его родителей

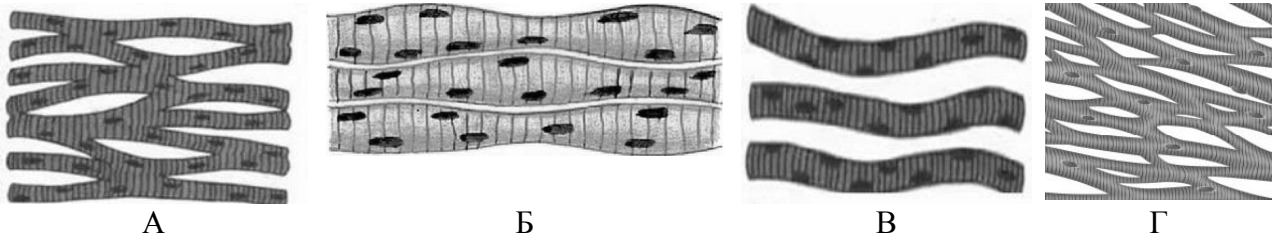
Ответ.

--	--

3.2. На какой фактор здоровья человек приходится наименьшая доля? Поясните, что входит в этот фактор. Приведите не менее двух примеров.

Ответ: _____

4. Рассмотрите изображения, ответьте на вопросы и выполните задания.



4.1. Какими буквами обозначены изображения сердечной поперечнополосатой мышечной ткани?

Ответ.

4.2. Какая особенность строения клеток сердечной поперечнополосатой мышечной ткани отличает её от гладкой мышечной ткани? Поясните, как это отражается на направлении сокращения ткани.

Ответ: _____

5.1. В приведённой ниже таблице между позициями первого и второго столбцов имеется взаимосвязь.

Объект	Процесс
Центриоль	Деление клетки
Клеточная мембрана	...

Какое понятие следует вписать на место пропуска в этой таблице?

- 1) хранение ДНК
- 2) синтез АТФ
- 3) биосинтез белка
- 4) транспорт веществ

Ответ.

5.2. Как называют органеллу, окружённую двойной мембраной и выполняющую функцию внутриклеточного дыхания?

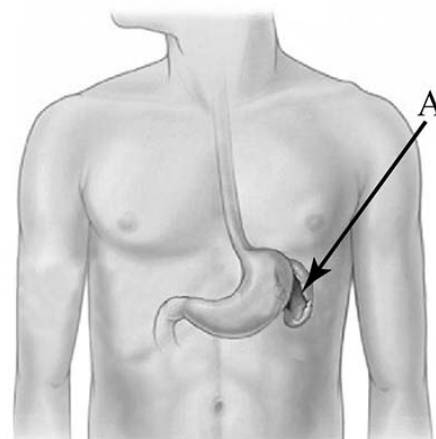
Ответ: _____

6

Рассмотрите рисунок, ответьте на вопросы и выполните задания.

6.1. Как называется орган человека, обозначенный на рисунке буквой А?

- 1) печень
- 2) селезёнка
- 3) почка
- 4) желудок



Ответ:

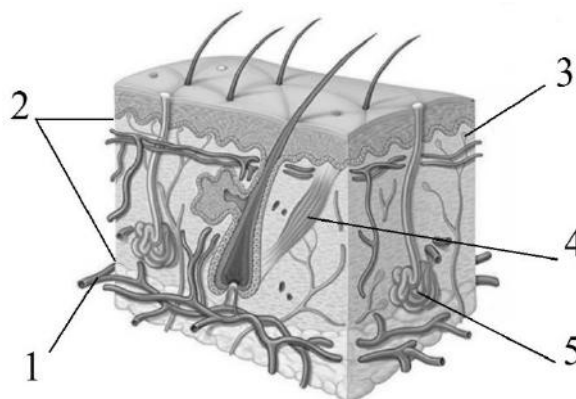
6.2. Укажите одну из функций, которую выполняет данный орган. В состав какой системы органов он входит?

Ответ: _____

7

7.1. На рисунке изображено строение кожи. Выберите **две верно** обозначенные подписи к рисунку. Запишите в ответе цифры, под которыми они указаны.

- 1) кровеносный сосуд
- 2) подкожная жировая клетчатка
- 3) потовая железа
- 4) мышца, поднимающая волос
- 5) сальная железа



Ответ.

7.2. Какая ткань образует мышцы, поднимающие волосы? Какое значение для организма имеет процесс поднимания волос?

Ответ: _____

8

8.1. Расставьте в порядке соподчинения указанные структуры, начиная с наибольшей. Запишите в ответе получившуюся последовательность цифр.

- 1) губчатое вещество
- 2) осевой скелет
- 3) грудина
- 4) грудная клетка
- 5) опорно-двигательная система

Ответ.

--	--	--	--	--

8.2. Что находится в губчатом веществе кости?

Ответ: _____

9

Кирилл с одноклассниками в осенние каникулы посетил Государственный мемориальный и природный заповедник «Музей-усадьба Л.Н. Толстого Ясная Поляна». После продолжительной экскурсии группа поужинала в кафе быстрого питания. Используя данные таблиц 1 и 2, выполните задания.

Таблица 1

**Суточные нормы питания и энергетическая потребность
детей и подростков**

Возраст, лет	Белки, г	Жиры, г	Углеводы, г	Энергетическая потребность, ккал
3–6	54	60	261	1800
7–10	63	70	305	2100
11–13	72	80	349	2400
14–18	81	90	392	2700

(По данным Федерального центра гигиены и эпидемиологии, 2009 г.)

Таблица 2

**Доля калорийности и питательных веществ
при четырёхразовом питании (от суточной нормы)**

Первый завтрак	Второй завтрак	Обед	Ужин
14%	18%	50%	18%

9.1. Рекомендуемая суточная норма калорийности пищи для 16-летнего Кирилла

- 1) составляет 2700 ккал
- 2) находится в интервале 2100–2400 ккал
- 3) немного превышает 2000 ккал
- 4) не должна превышать 1800 ккал

Ответ:

9.2. Рассчитайте рекомендуемую калорийность ужина Кирилла, если он питается 4 раза в день.

Ответ: _____

9.3. В ужине Кирилла, который он полностью съел, содержалось 645 ккал. Какой вывод о соответствии полученного Кириллом за ужином количества килокалорий рекомендуемой норме ужина можно сделать? Приведите аргумент.

Ответ: _____

10

10.1. Верны ли следующие суждения о положении человека в системе живой природы?

А. Человека относят к типу Хордовые, подтипу Позвоночные.

Б. Признаком принадлежности человека к классу Млекопитающие является наличие волос.

- 1) верно только А
- 2) верно только Б
- 3) оба суждения верны
- 4) оба суждения неверны

Ответ.

10.2. Укажите одну из особенностей человека как социального существа.

Ответ: _____