

**Проверочная работа  
по БИОЛОГИИ**

**8 КЛАСС  
(линейная программа)**

**Вариант 2**

**Инструкция по выполнению работы**

На выполнение работы по биологии отводится 45 минут. Работа включает в себя 10 заданий.

Ответы на задания запишите в поля ответов в тексте работы. В случае записи неверного ответа зачеркните его и запишите рядом новый.

При выполнении работы не разрешается пользоваться учебником, рабочими тетрадями и другим справочным материалом. Разрешается использовать линейку. Для выполнения заданий с расчётами используйте калькулятор.

При необходимости можно пользоваться черновиком. Записи в черновике проверяться и оцениваться не будут.

Советуем выполнять задания в том порядке, в котором они даны. В целях экономии времени пропускайте задание, которое не удаётся выполнить сразу, и переходите к следующему. Если после выполнения всей работы у Вас останется время, то Вы сможете вернуться к пропущенным заданиям.

***Желаем успеха!***

*Заполняется учителем, экспертом или техническим специалистом*

**Обратите внимание:** в случае, если какие-либо задания не могли быть выполнены целым классом по причинам, связанным с отсутствием соответствующей темы в реализуемой школой образовательной программе, в форме сбора результатов ВПР всем обучающимся класса за данное задание вместо балла выставляется значение «Тема не пройдена». В соответствующие ячейки таблицы заполняется н/п.

*Таблица для внесения баллов участника*

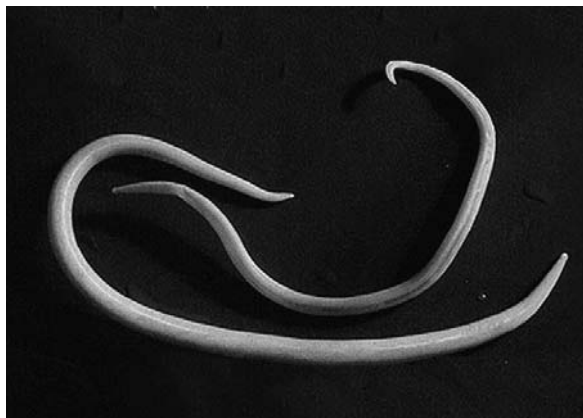
Номер задания	1	2	3.1	3.2	4.1	4.2	5.1	5.2	6.1	6.2	7.1	7.2	8.1	8.2
Баллы														

Номер задания	9.1	9.2	9.3	10.1	10.2	Сумма баллов	Отметка за работу
Баллы							

1

Как называют специалиста-зоолога, объектом изучения которого является изображённое на фотографии животное?

- 1) бактериолог
- 2) энтомолог
- 3) гельминтолог
- 4) герпетолог



Ответ.

2

Известно, что **обыкновенная белка** – грызущее млекопитающее, типичный лесной житель. Используя эти сведения, выберите из приведённого ниже списка три утверждения, относящихся к описанию **данных** признаков этого животного. Запишите в ответе **цифры**, соответствующие выбранным ответам.

- 1) Самка рождает четырёх-пятерых бельчат, которых около полутора месяцев выкармливает молоком.
- 2) Белка – ценный объект охотничьего промысла.
- 3) Пищу белка отгрызает резцами и тщательно перетирает коренными зубами.
- 4) Белки имеют округлую голову с большими чёрными глазами.
- 5) Основу питания белок составляют семена древесных пород.
- 6) Обыкновенная белка является единственным представителем рода белок в фауне России.

Ответ:

<input type="text"/>	<input type="text"/>	<input type="text"/>
----------------------	----------------------	----------------------

3

3.1. Определите тип развития животных, приведённых в перечне. Запишите цифры, под которыми указаны животные, в соответствующую ячейку таблицы.

Список животных:

- 1) паук-крестовик
- 2) жук белянковый наездник
- 3) лягушка остромордая
- 4) медоносная пчела
- 5) дождевой червь
- 6) обыкновенный прудовик

	Развитие с метаморфозом	Развитие прямое
<div style="border: 1px dashed black; width: 40px; height: 30px; display: inline-block; vertical-align: middle;"></div> Ответ.		

3.2. Какой тип развития характерен для лесного клопа, изображённого на рисунке?

Ответ. \_\_\_\_\_

Обоснуйте свой ответ. \_\_\_\_\_

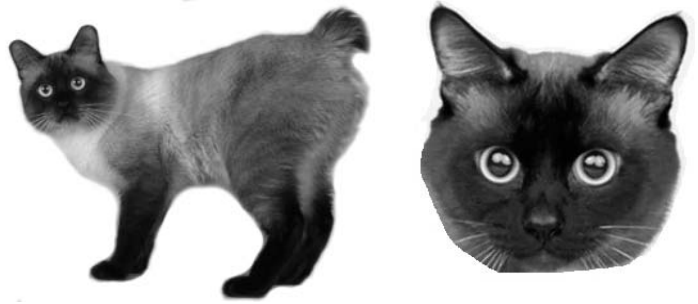
\_\_\_\_\_



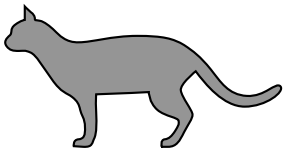
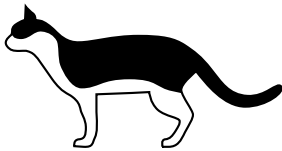
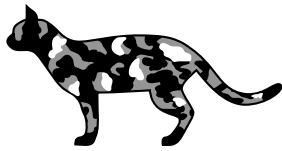
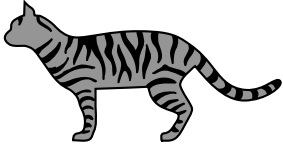
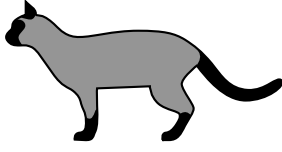
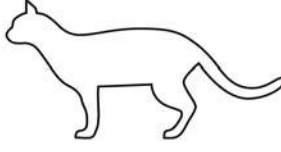
4

Рассмотрите фотографию кошки породы меконгский бобтейл и выполните задания.





4.1. Выберите характеристики, соответствующие внешнему строению кошки, по следующему плану: окрас шерсти, форма ушей, форма головы.



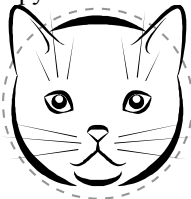
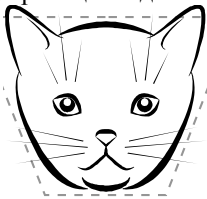
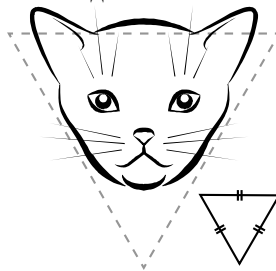
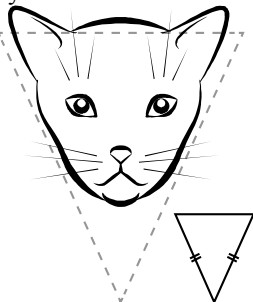
**А. Окрас**

1) однотонный 	2) биколор (чёрный, серый или рыжий с белыми пятнами) 	3) черепаховый (трёхцветный) 
4) табби (тёмные полосы и пятна по дикому типу) 	5) пойнт 	6) шерсть отсутствует 

**Б. Форма ушей**

1) стоячие прямые (треугольные) 	2) стоячие округлые 	3) прилегающие/загнутые вперёд 	4) загнутые назад 
--	--	--	--

**В. Форма головы**

1) круглая 	2) трапецевидная 	3) клиновидная 	4) треугольная 
---	---	--	---

Запишите в таблицу выбранные цифры под соответствующими буквами.

Ответ.

А	Б	В

4.2. Елена решила выяснить, соответствует ли изображённая на фотографии кошка породы меконгский бобтейл стандартам для использования её в целях чистопородного размножения в фелинологическом центре. Помогите Елене решить эту задачу, воспользовавшись фрагментом описания стандарта данной породы.

### Стандарт породы меконгский бобтейл (фрагмент)

1. Окрас: пойнт.
2. Форма ушей: стоячие прямые.
3. Форма головы: округлая.

Сделайте заключение о соответствии изображённой на фотографии кошки указанным стандартам породы. Оцените возможность использования кошки этой породы для чистопородного размножения в фелинологическом центре.

Ответ. \_\_\_\_\_  
 \_\_\_\_\_  
 \_\_\_\_\_  
 \_\_\_\_\_

5

В приведённой ниже таблице между позициями первого и второго столбцов имеется взаимосвязь.

Организм	Органоид
Инфузория-туфелька	Сократительная вакуоль
Амёба обыкновенная	...

5.1. Какое понятие следует вписать на место пропуска в этой таблице?

- 1) жгутик
- 2) хлоропласт
- 3) клеточный рот
- 4) ложноножка

Ответ.

5.2. Какую функцию у инфузории-туфельки выполняет сократительная вакуоль?

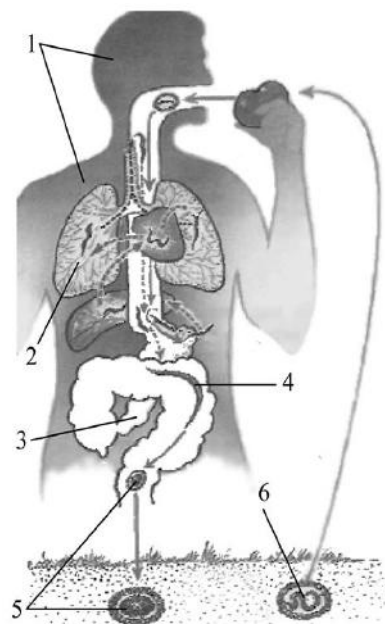
Ответ. \_\_\_\_\_

6

Рассмотрите рисунок, на котором представлен цикл развития человеческой аскариды, и ответьте на вопросы.

6.1. Какой цифрой обозначена на рисунке взрослая человеческая аскарида?

Ответ.



6.2. Почему употребление невымытых овощей, растущих на земле, может привести к заражению человека аскаридой? Ответ обоснуйте.

Ответ. \_\_\_\_\_  
\_\_\_\_\_  
\_\_\_\_\_  
\_\_\_\_\_

7

7.1. Установите соответствие между характеристиками и классами хордовых: к каждой позиции, данной в первом столбце, подберите соответствующую позицию из второго столбца.

ХАРАКТЕРИСТИКИ

КЛАССЫ ХОРДОВЫХ

- |   |                 |
|---|-----------------|
| А) освоили наземно-воздушную среду обитания               | 1) Костные рыбы |
| Б) движение осуществляется с помощью плавников            | 2) Земноводные  |
| В) орган слуха представлен внутренним ухом и средним ухом |                 |
| Г) кожа у представителей класса голая и покрыта слизью    |                 |
| Д) у большинства представителей кожа покрыта чешуёй       |                 |
| Е) сердце состоит из трёх камер                           |                 |

Запишите в таблицу выбранные цифры под соответствующими буквами.

Ответ.

А	Б	В	Г	Д	Е

7.2. Приведите по три примера животных, относящихся к указанным классам. Запишите их названия в таблицу.

Костные рыбы	Земноводные

8 Изучите данные приведённой ниже таблицы и ответьте на вопросы.

Таблица

**Физиологические показатели животных**

Животные	Температура тела, °С	Пульс, уд./мин.	Частота дыхания в 1 мин.
Собака	37,5–39,0	70–120	14–20
Кошка	38,0–39,5	110–130	20–30
Кролик	38,5–39,5	120–200	50–60
Морская свинка	37,8–38,5	132–288	100–150
Хомяк	37,3–38,5	280–412	33–127

8.1. Какой диапазон частоты дыхания в минуту характерен для кошки?

Ответ. \_\_\_\_\_

Для какого животного, из перечисленных в таблице, может быть характерен пульс, равный 100 уд./мин.?

Ответ. \_\_\_\_\_

8.2. К какому отряду относят хомяка?

Ответ. \_\_\_\_\_

9 Рассмотрите изображённое на фотографии животное и опишите его, выполнив задания.

9.1. Укажите тип симметрии животного.

Ответ. \_\_\_\_\_

9.2. Укажите среду обитания животного в период размножения.

Ответ. \_\_\_\_\_



9.3. Установите последовательность расположения систематических групп изображённого животного, начиная с самой крупной. Используйте слова и словосочетание из предложенного перечня. Запишите в таблицу **цифры**, под которыми они указаны.

Список слов и словосочетание:

- 1) Хордовые
- 2) Тритон гребенчатый
- 3) Хвостатые
- 4) Животные
- 5) Земноводные

Ответ.

Царство	Тип	Класс	Отряд	Вид



10

10.1. Если у животного имеется скелет, изображённый на рисунке, то у этого животного, вероятнее всего,

- 1) голая влажная кожа
- 2) внутреннее оплодотворение
- 3) наличие матки
- 4) четырёхкамерное сердце



Запишите в ответе цифру, под которой указана выбранная характеристика.

Ответ.

10.2. В описании животных зоологи часто употребляют термин «матка». Какую функцию выполняет матка у млекопитающих?

Ответ. \_\_\_\_\_