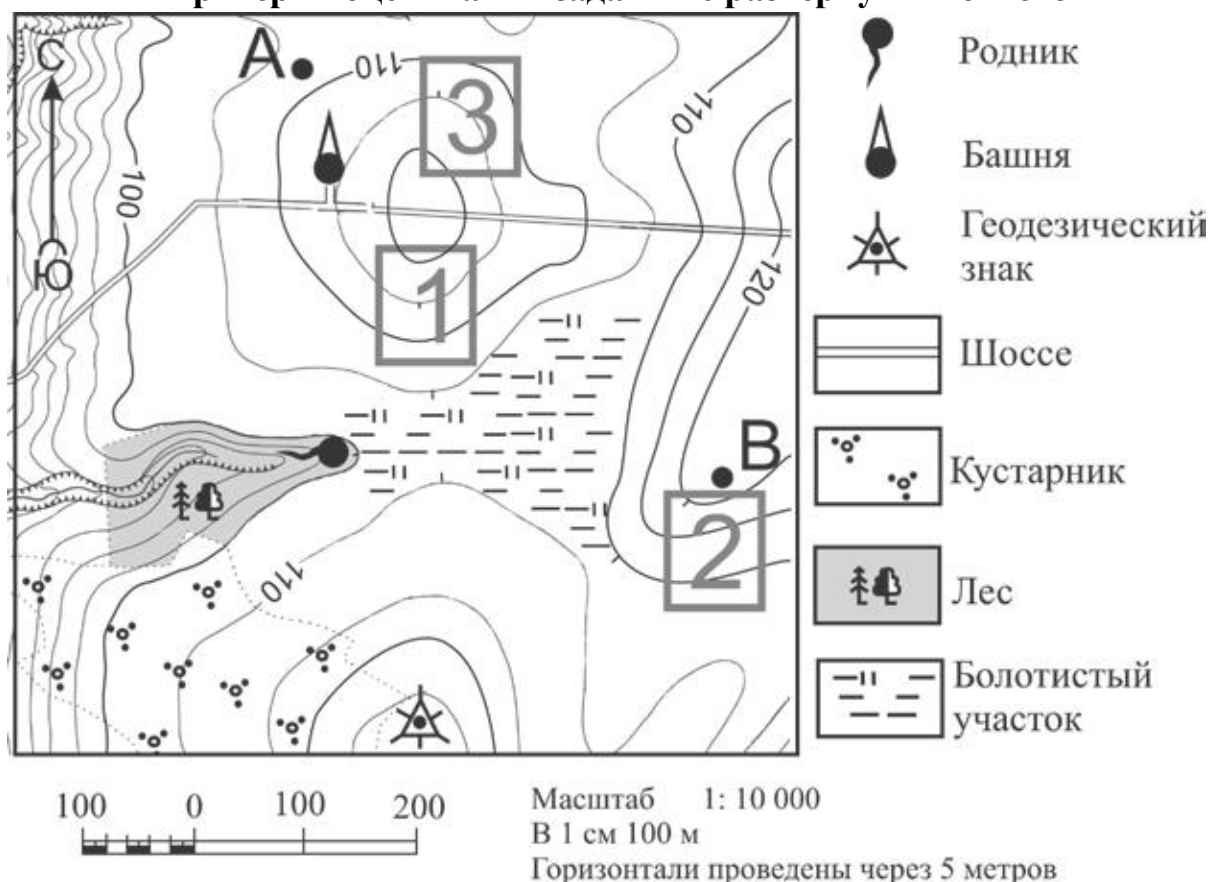


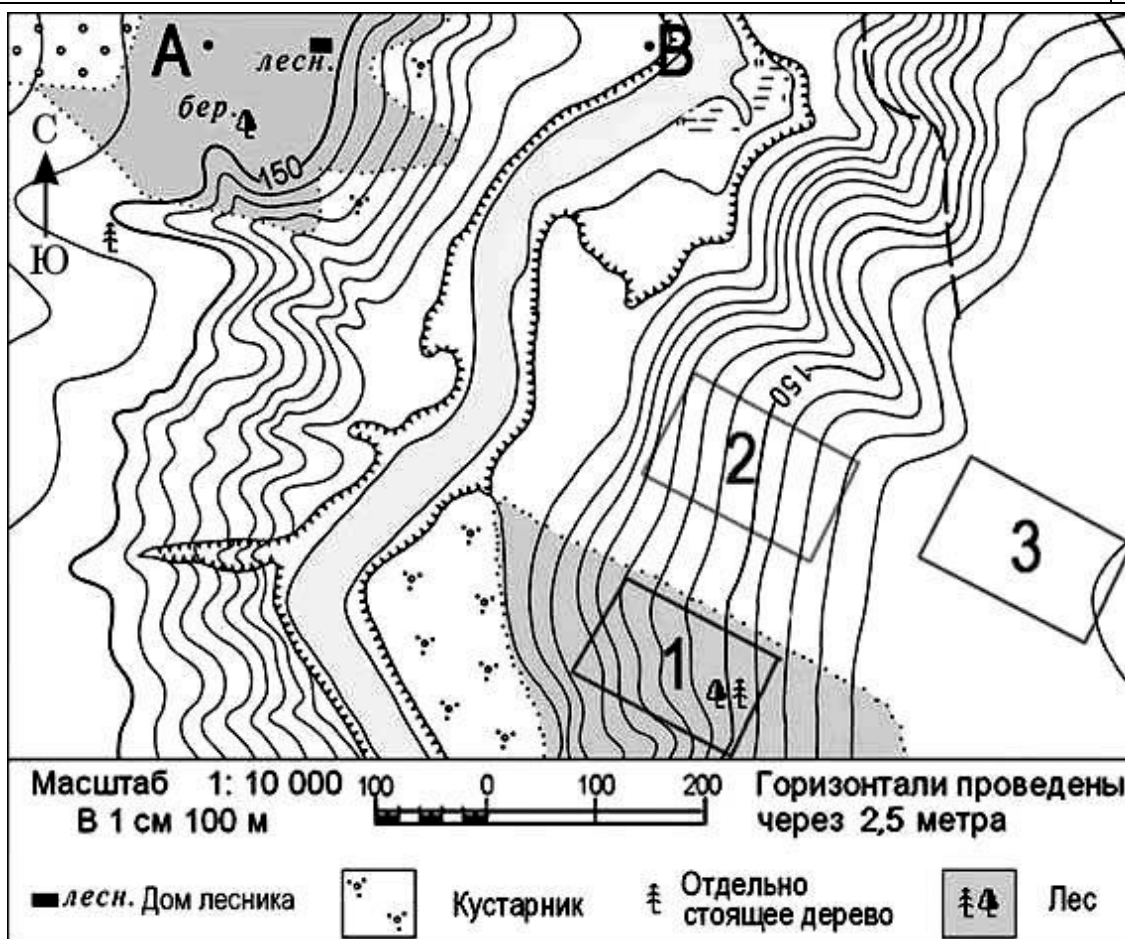
Критерии оценивания заданий с развёрнутым ответом



- 10** Живущий в северном полушарии фермер выбирает участок для закладки нового фруктового сада. Ему нужен участок, на котором весной рано сходит снег, а летом почва лучше всего прогревается солнцем. Он также должен иметь расположение, удобное для вывоза собранного урожая на консервный завод. Определите, какой из участков, обозначенных на карте цифрами 1, 2 и 3, больше всего отвечает указанным требованиям. Для обоснования Вашего ответа приведите два довода. Ответ запишите на чистом листе, сначала указав номер задания.

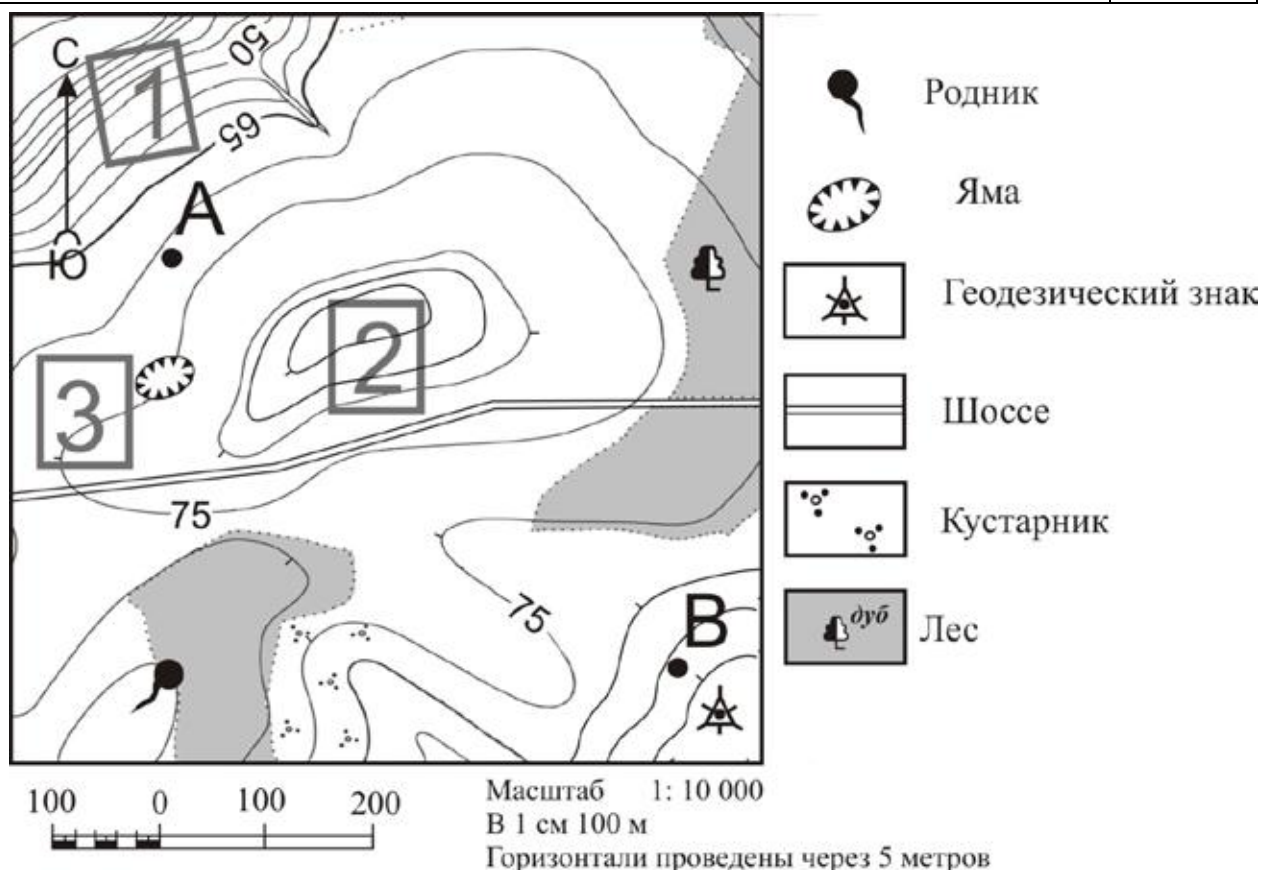
Содержание верного ответа и указания по оцениванию (допускаются иные формулировки ответа, не искажающие его смысла)	Баллы
В ответе говорится о том, что указанным требованиям больше всего отвечает 1) участок 1. В обоснование приведены следующие доводы: 2) участок находится близко к шоссе; 3) участок находится на склоне южной экспозиции	
Ответ включает в себя все три названных выше элемента	2

<p>Ответ включает в себя два (1-й и 2-й или 1-й и 3-й) из названных выше элементов. ИЛИ В ответе отсутствует 1-й элемент, но говорится, что больше всего указанным требованиям отвечает участок 3, и в обосновании приводится 2-й элемент. ИЛИ В ответе отсутствует 1-й элемент, но говорится, что больше всего указанным требованиям отвечает участок 2, и в обосновании приводится 3-й элемент. ИЛИ В ответе отсутствует 1-й элемент, но в нём верно указаны экспозиция склонов и положение по отношению к шоссе каждого из трёх обозначенных на карте участков</p>	<p>1</p>
<p>Все ответы, которые не соответствуют вышеуказанным критериям выставления оценок в 1 и 2 балла</p>	<p>0</p>
<p>Максимальный балл</p>	<p>2</p>



- 14** Участники школьной горнолыжной секции выбирают место для тренировок. Оцените, какой из участков, обозначенных на карте цифрами 1, 2 и 3, наиболее подходит для этого. Для обоснования Вашего ответа приведите два довода.
 Ответ запишите на чистом листе, сначала указав номер задания.

Содержание верного ответа и указания по оцениванию (допускаются иные формулировки ответа, не искажающие его смысла)	Баллы
<p>В ответе говорится о том, что наиболее подходит</p> <p>1) участок 2.</p> <p>В обоснование приведены следующие доводы:</p> <p>2) участок находится на крутом склоне;</p> <p>3) на участке нет естественных препятствий для лыжных тренировок</p>	
<p>Ответ включает в себя все три названных выше элемента</p>	2
<p>Ответ включает в себя два (1-й и 2-й или 1-й и 3-й) из названных выше элементов.</p> <p>ИЛИ В ответе отсутствует 1-й элемент, но говорится, что больше всего указанным требованиям отвечает участок 1, и в обосновании приводится 2-й элемент.</p> <p>ИЛИ В ответе отсутствует 1-й элемент, но говорится, что больше всего указанным требованиям отвечает участок 3 и в обосновании приводится 3-й элемент.</p> <p>ИЛИ В ответе отсутствует 1-й элемент, но в нём верно указаны крутизна склонов и расположение естественных препятствий для горнолыжных тренировок</p>	1
<p>Все ответы, которые не соответствуют вышеуказанным критериям выставления оценок в 1 и 2 балла</p>	0
<i>Максимальный балл</i>	2

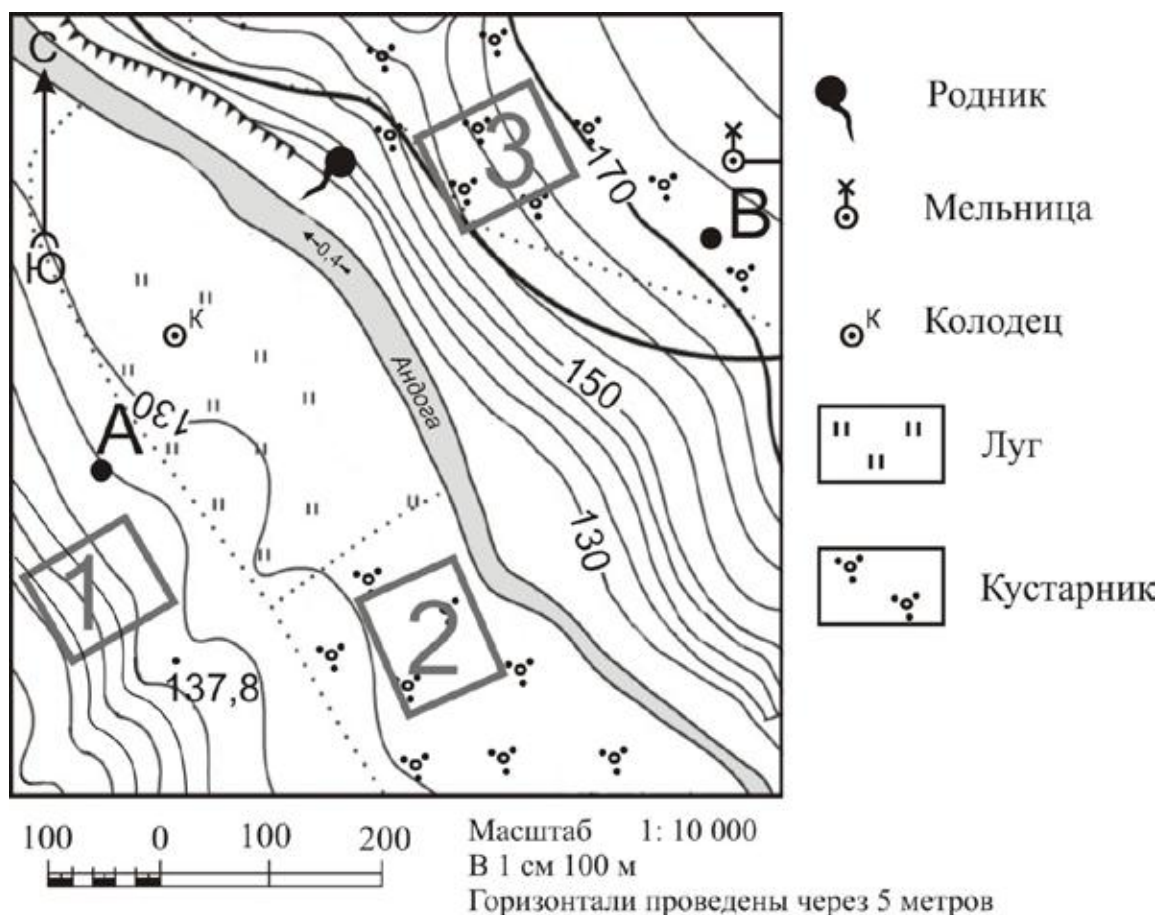


18

Фермер, живущий в Северном полушарии, выбирает участок для закладки нового фруктового сада. Ему нужен участок, на котором весной рано сходит снег, а летом почва лучше всего прогревается солнцем. Он также должен иметь расположение, удобное для вывоза собранного урожая на консервный завод. Определите, какой из участков, обозначенных на карте цифрами 1, 2 и 3, больше всего отвечает указанным требованиям. Для обоснования Вашего ответа приведите два довода.

Ответ запишите на чистом листе, сначала указав номер задания.

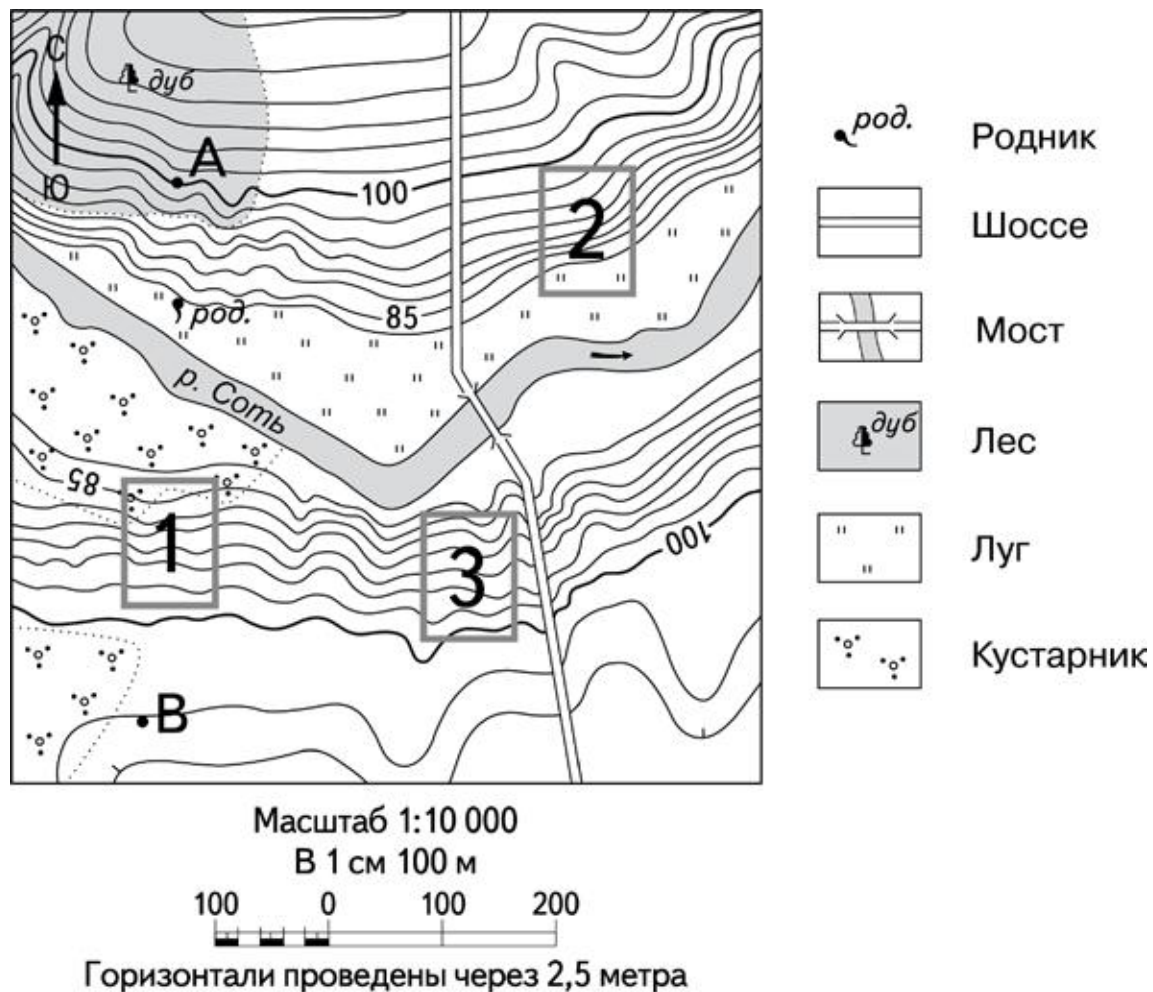
Содержание верного ответа и указания по оцениванию (допускаются иные формулировки ответа, не искажающие его смысла)	Баллы
<p>В ответе говорится о том, что указанным требованиям больше всего отвечает</p> <p>1) участок № 2.</p> <p>В обосновании приведены следующие доводы:</p> <p>2) участок находится близко к шоссе;</p> <p>3) участок находится на склоне южной экспозиции</p>	
<p>Ответ включает в себя все три названных выше элемента</p>	2
<p>Ответ включает в себя два (1-й и 2-й или 1-й и 3-й) из указанных выше элементов.</p> <p>ИЛИ В ответе отсутствует 1-й элемент, но говорится, что больше всего указанным требованиям соответствует участок 3, и в обосновании приводится 2-й элемент.</p> <p>ИЛИ В ответе отсутствует 1-й элемент, но говорится, что больше всего указанным требованиям соответствует участок 1, и в обосновании приводится 3-й элемент.</p> <p>ИЛИ В ответе отсутствует 1-й элемент, но в нём верно указаны экспозиция склонов и положение по отношению к шоссе каждого из трёх обозначенных на карте участков</p>	1
<p>Все ответы, не соответствующие вышеуказанным критериям выставления оценок в 1 и 2 балла</p>	0
<p><i>Максимальный балл</i></p>	2



22 Школьники выбирают место для катания на санках. Оцените, какой из участков, обозначенных на карте цифрами 1, 2 и 3, больше всего подходит для этого. Для обоснования Вашего ответа приведите два довода. Ответ запишите на чистом листе, сначала указав номер задания.

Содержание верного ответа и указания по оцениванию (допускаются иные формулировки ответа, не искажающие его смысла)	Баллы
В ответе говорится о том, что указанным требованиям больше всего отвечает 1) участок № 1 в обосновании приведены следующие доводы: 2) участок расположен на склоне; 3) на участке нет препятствий для катания на санках	
Ответ включает в себя все три названных выше элемента	2
Ответ включает в себя два (1-й и 2-й или 1-й и 3-й) из названных выше элементов. ИЛИ В ответе отсутствует 1-й элемент, но говорится, что больше всего указанным требованиям отвечает участок № 3, и в обосновании приводится 2-й элемент. ИЛИ В ответе отсутствует 1-й элемент, но в нём верно указаны формы рельефов и наличие (отсутствие) препятствий для катания на санках на каждом из трёх обозначенных на карте участков	1

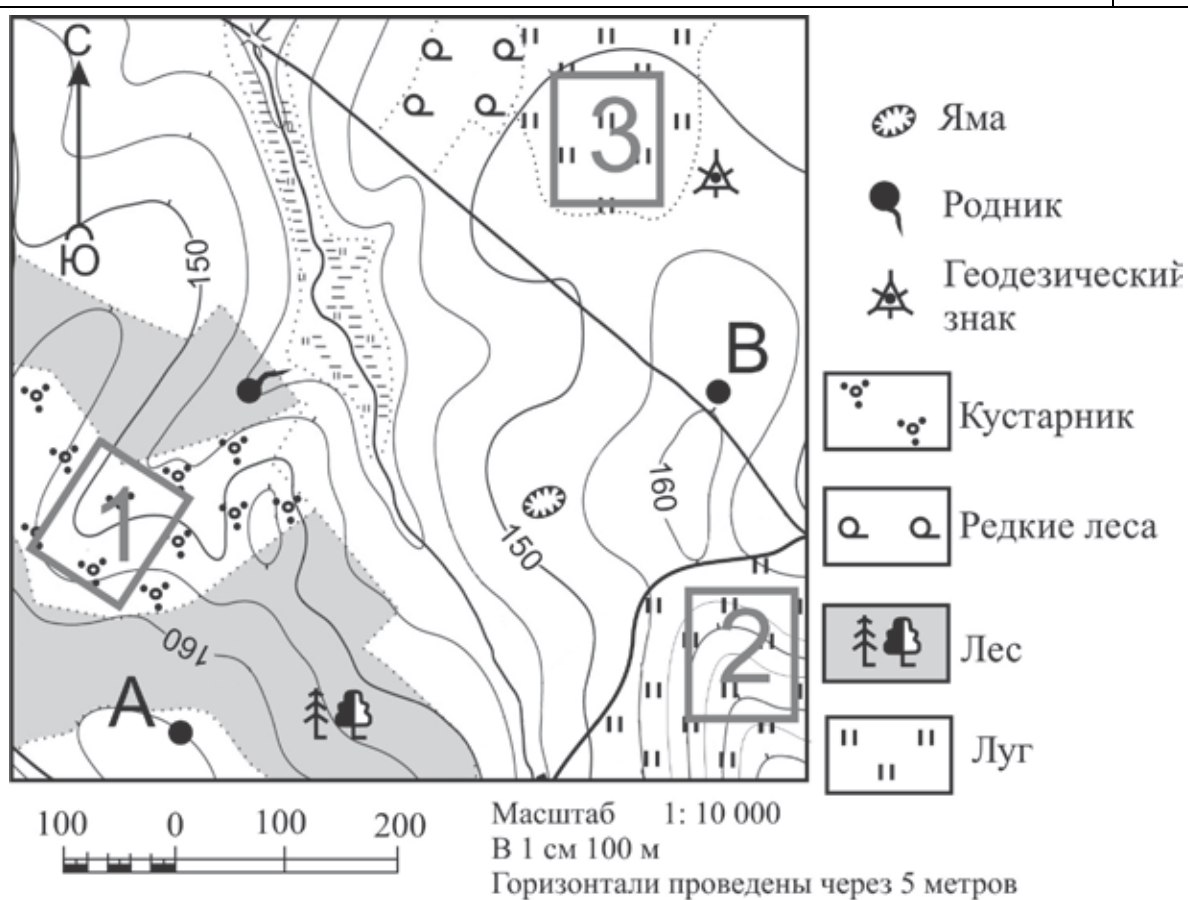
Все ответы, которые не соответствуют вышеуказанным критериям выставления оценок в 1 и 2 балла	0
<i>Максимальный балл</i>	2



- 26** Российский фермер выбирает участок для закладки нового фруктового сада. Ему нужен участок, на котором весной рано сходит снег, а летом почва лучше всего прогревается солнцем. Он также должен иметь расположение, удобное для вывоза собранного урожая на консервный завод. Определите, какой из участков, обозначенных на карте цифрами 1, 2 и 3, больше всего отвечает указанным требованиям. Для обоснования Вашего ответа приведите два довода.
- Ответ запишите на чистом листе, сначала указав номер задания.

Содержание верного ответа и указания по оцениванию (допускаются иные формулировки ответа, не искажающие его смысла)	Баллы
В ответе говорится о том, что: 1) наиболее подходящим является участок 2. В обосновании приведены следующие доводы: 2) участок находится на склоне южной экспозиции; 3) участок расположен вблизи шоссе	

Ответ включает все три названных элемента	2
<p>Ответ включает в себя 1-й и 2-й или 1-й и 3-й из названных элементов.</p> <p>ИЛИ В ответе отсутствует 1-й элемент, но говорится, что больше всего подходит участок 3, и в обосновании приводится 3-й элемент.</p> <p>ИЛИ В ответе отсутствует 1-й элемент, но в нём верно указывается экспозиция склонов и положение по отношению к шоссе каждого из трёх обозначенных на карте участков</p>	1
Все ответы, не соответствующие вышеуказанным критериям выставления оценок в 1 и 2 балла	0
<i>Максимальный балл</i>	2



30

Участники школьной футбольной секции выбирают место для игры в футбол. Оцените, какой из участков, обозначенных на карте цифрами 1, 2 и 3, больше всего подходит для этого. Для обоснования Вашего ответа приведите два довода.

Ответ запишите на чистом листе, сначала указав номер задания.

Содержание верного ответа и указания по оцениванию (допускаются иные формулировки ответа, не искажающие его смысла)	Баллы
В ответе говорится о том, что: 1) наиболее подходящим является участок 3. В обосновании приведены следующие доводы: 2) участок находится на относительно ровной поверхности; 3) участок не покрыт кустарником	
Ответ включает в себя все три названных элемента	2
Ответ включает в себя 1-й и 2-й или 1-й и 3-й из названных элементов. ИЛИ В ответе отсутствует 1-й элемент, но говорится, что больше всего подходит участок 1, и в обосновании приводится 2-й элемент. ИЛИ В ответе отсутствует 1-й элемент, но говорится, что больше всего подходит участок 2, и в обосновании приводится 3-й элемент. ИЛИ В ответе отсутствует 1-й элемент, но в нём верно указывается крутизна склонов и отсутствие/наличие растительности, мешающей игре в футбол на данном участке	1
Все ответы, не соответствующие вышеуказанным критериям выставления оценок в 1 и 2 балла	0
<i>Максимальный балл</i>	2