



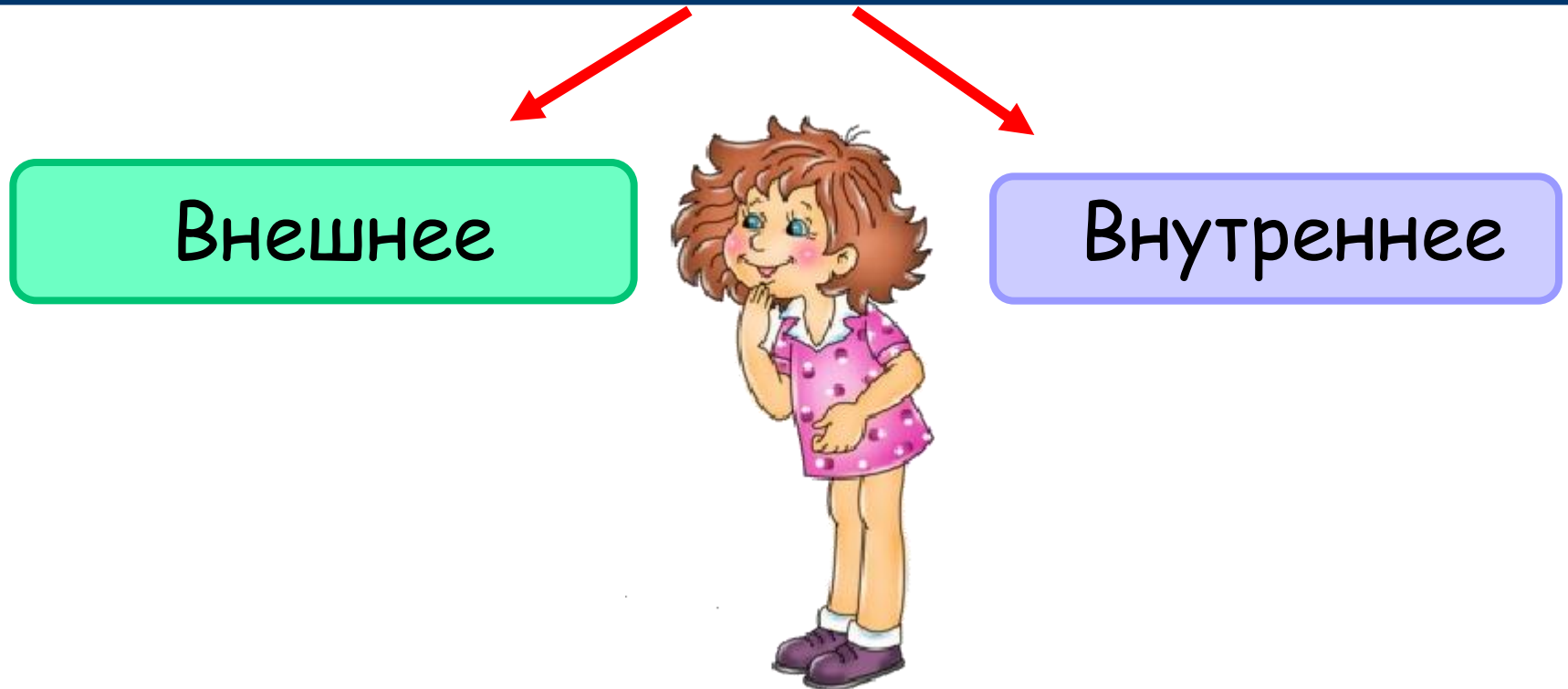
Строение тела человека.

Окружающий мир
2 класс

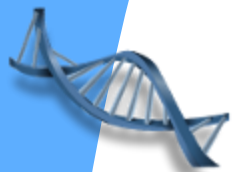
Подготовила О.А.Талалаева,
учитель начальных классов
МБОУ ЛСОШ № 2 им. Н.Ф.Струченкова



Строение тела человека

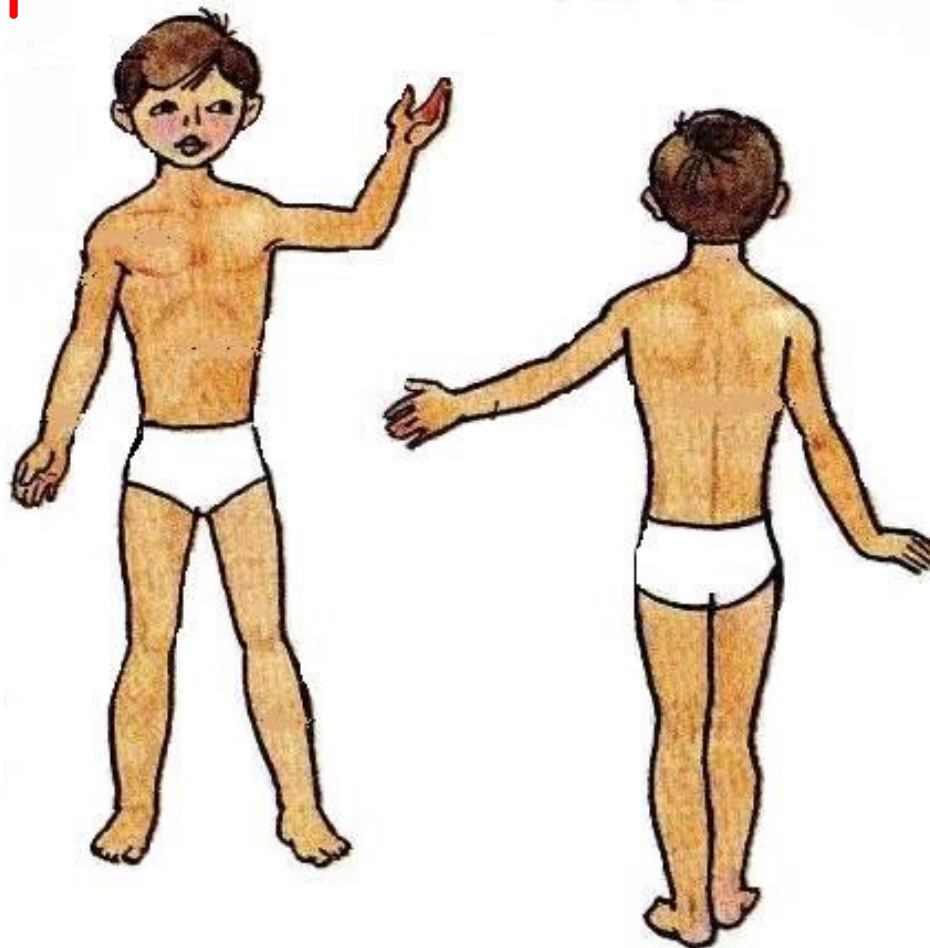


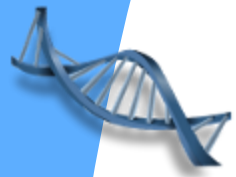
Рассмотрите схему
и попробуйте её объяснить.



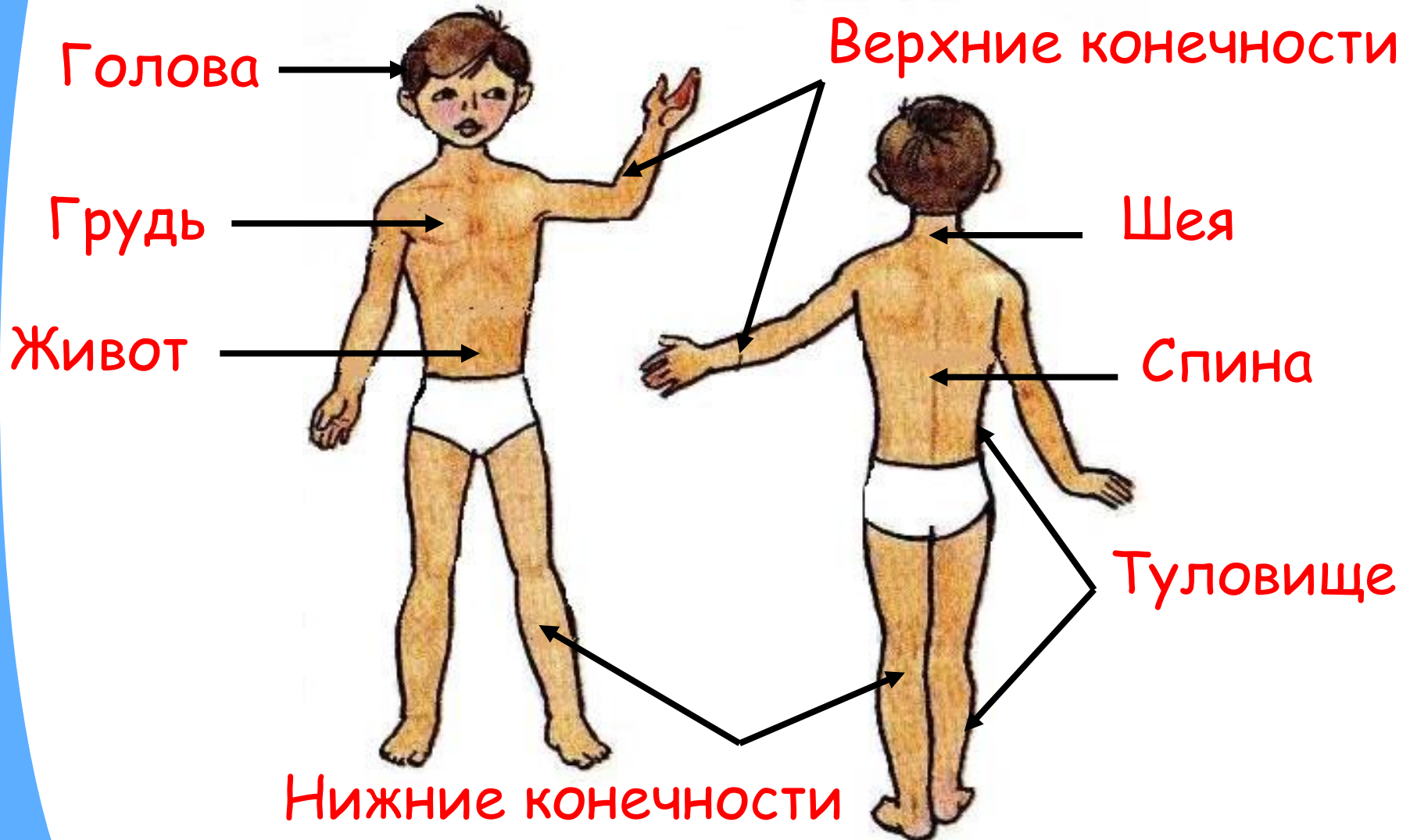
Внешнее строение -

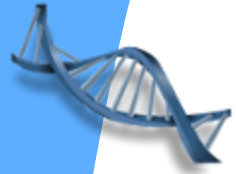
это устройство тела человека снаружи.





К внешнему строению человека относятся следующие **части тела**:





Строение тела человека

Внешнее

Внутреннее

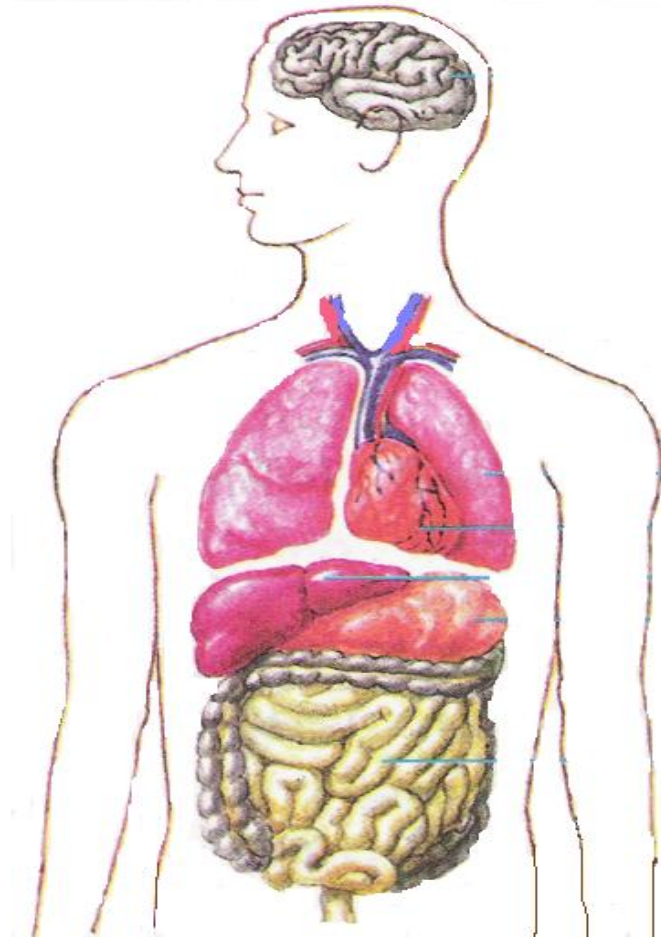
Части тела



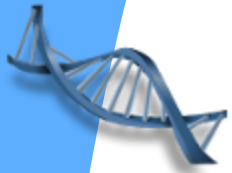
- Голова
- Шея
- Туловище
(грудь, живот, спина)
- Руки
- Ноги



Внутреннее строение.



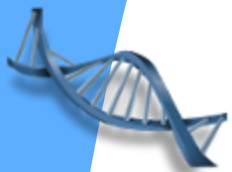
Тело человека внутри состоит из **органов**.



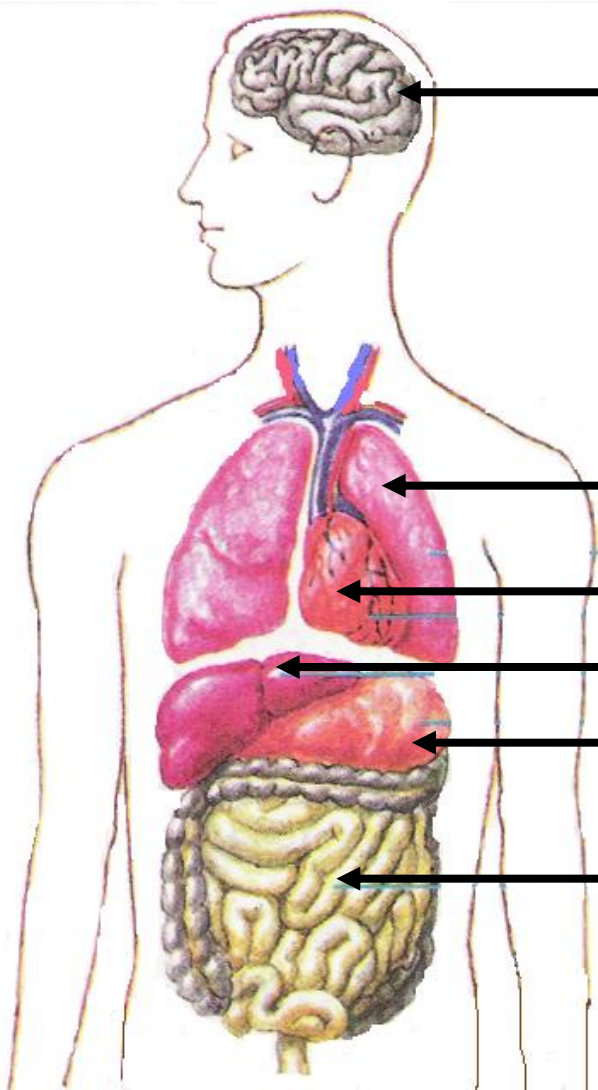
Работа по учебнику.



- С помощью рисунка на стр. 7 учебника познакомься с внутренними органами человека.
- Обрати внимание на их расположение.



Проверь себя.



Головной мозг

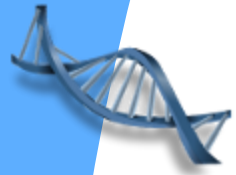
Лёгкие

Сердце

Печень

Желудок

Кишечник



Строение тела человека

Внешнее

Части тела

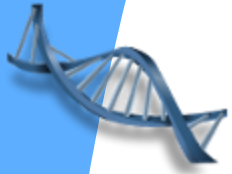
- Голова
- Шея
- Туловище
(грудь, живот, спина)
- Руки
- Ноги



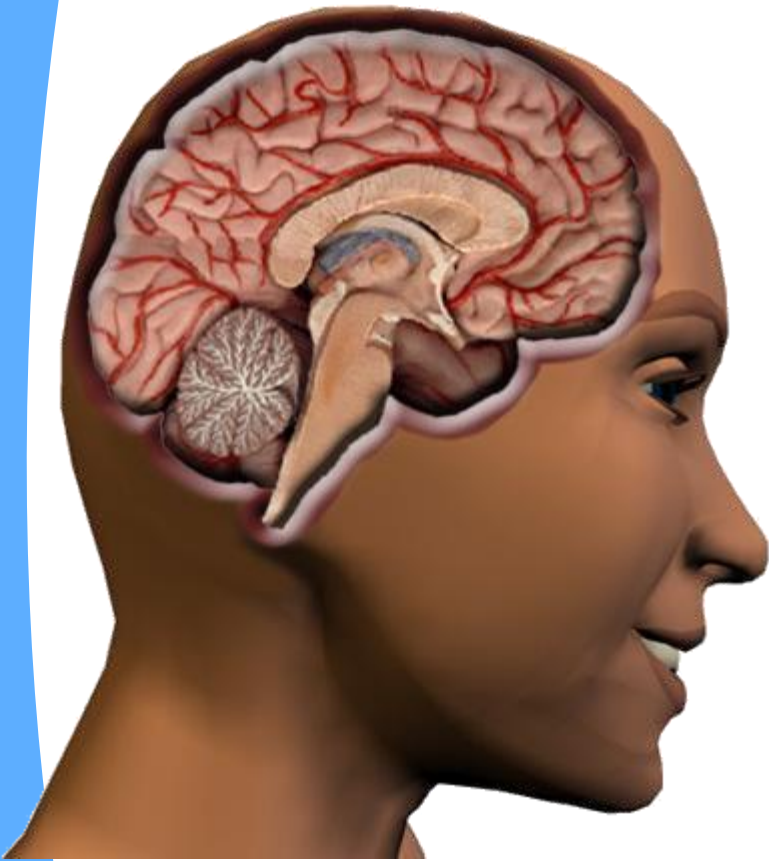
Внутреннее

Органы

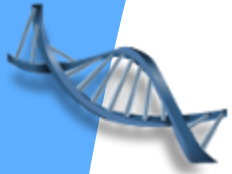
- Головной мозг
- Лёгкие
- Сердце
- Печень
- Желудок
- Кишечник



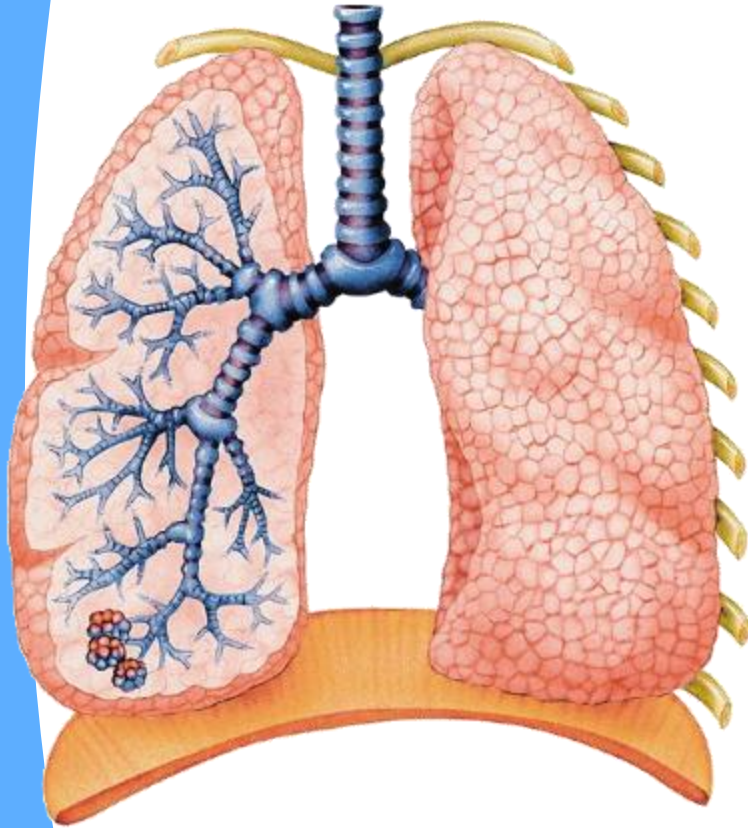
Головной мозг.



Головной мозг - это главный командный пункт организма. Всеми вашими мыслями, чувствами, движениями управляет мозг.



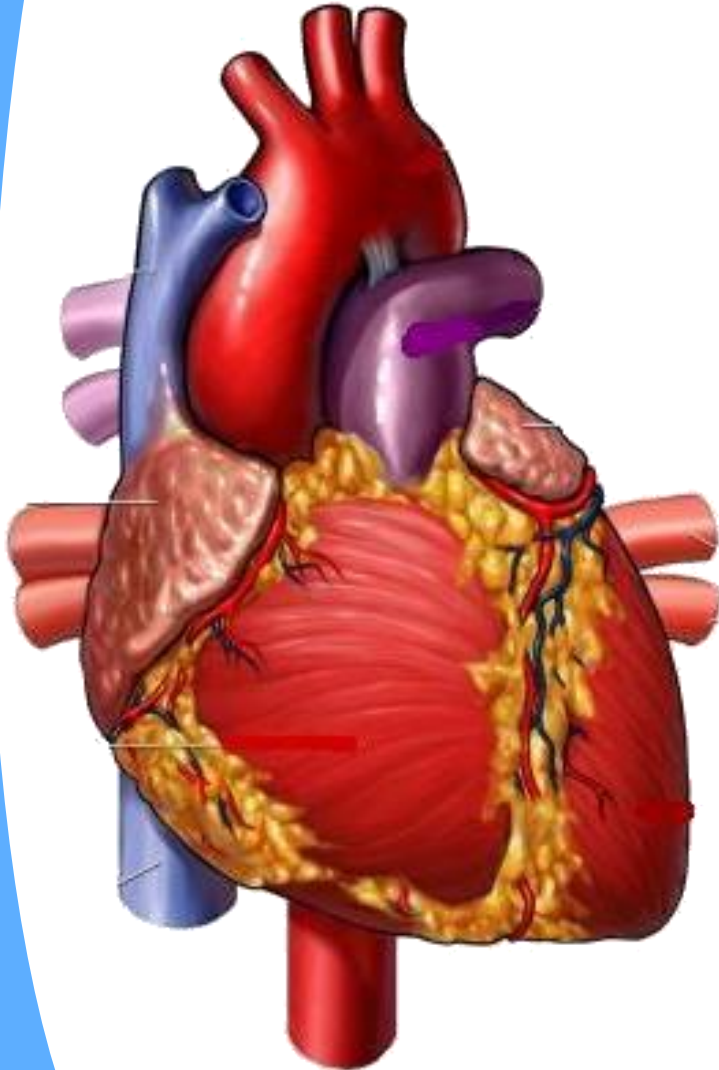
Лёгкие.



Дыхание человека происходит при помощи лёгких, которые находятся в груди. Лёгкие похожи на губку. При выдохе они выпускают из себя воздух и уменьшаются в размере. Когда мы делаем вдох, лёгкие наполняются воздухом и расширяются.



Сердце.

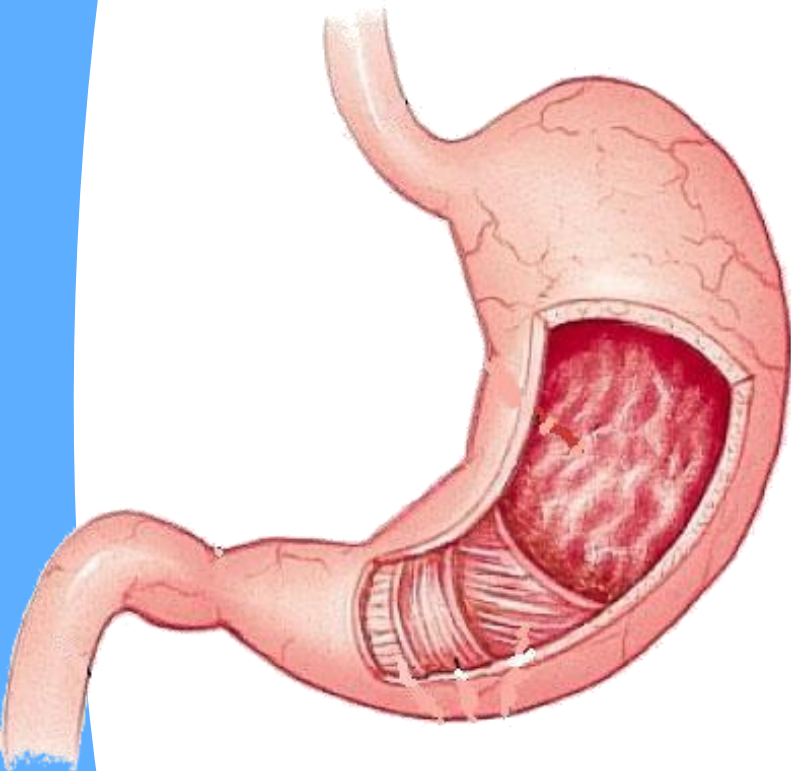


Сердце находится в груди человека. Размером оно всего с кулак.

Сердце - неутомимый мотор, который непрерывно гонит в сосуды кровь и заставляет её обегать всё тело.



Желудок - главное отделение «внутренней кухни».



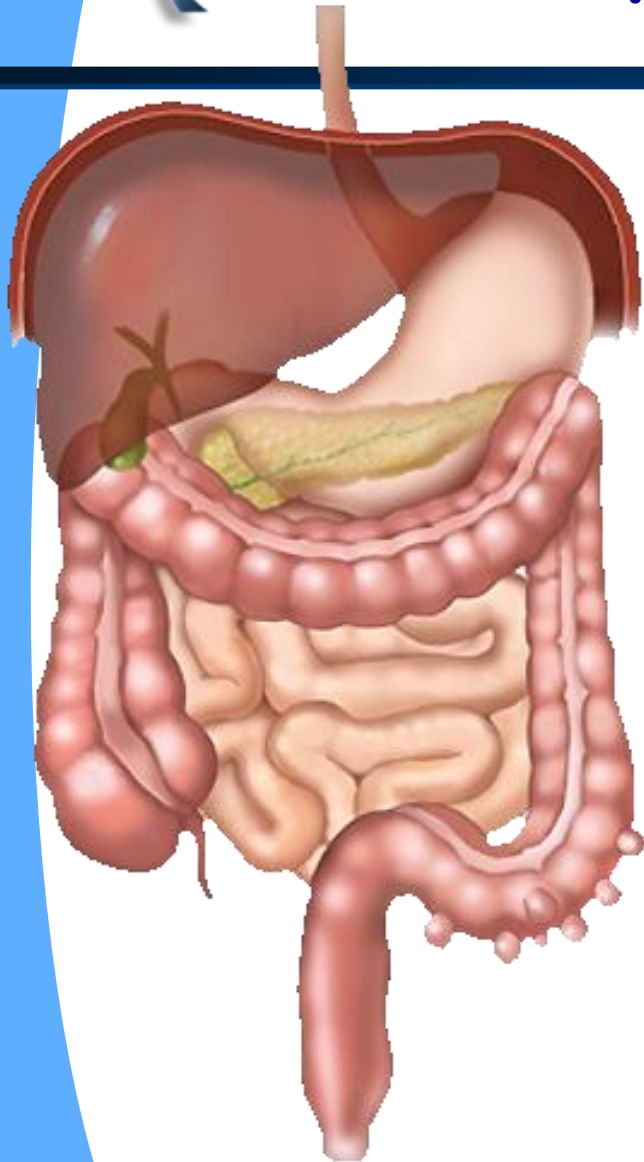
Желудок находится в верхней части живота (под рёбрами) с левой стороны. Когда в него попадает пища, он растягивается.

Чем больше пищи мы съедаем, тем сильнее растягивается желудок.

В желудке пища перерабатывается, но лишь наполовину.

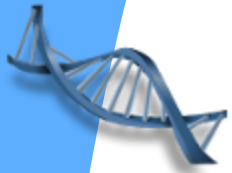


Кишечник.

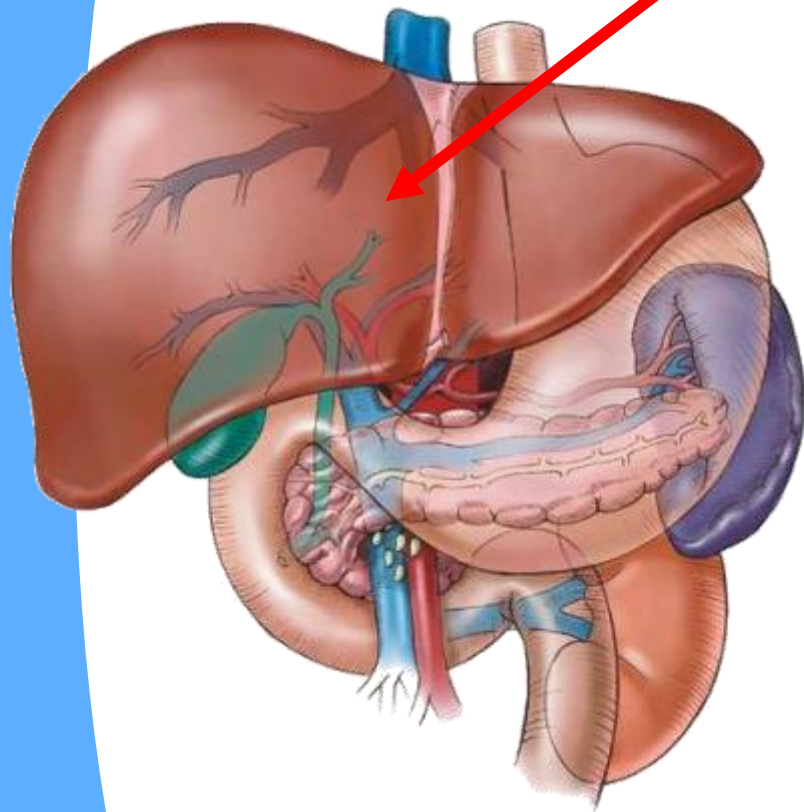


Из желудка пища отправляется в длинное путешествие по извилистому кишечнику. Он тянется почти на 8 метров.

Только после того как пища пройдёт этот путь, она превратится в прозрачные растворы, которые может впитать в себя кровь и разнести по всему организму.

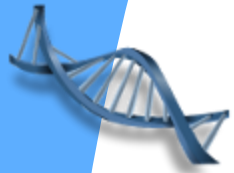


Печень.



Печень живёт с правой стороны от желудка в верхней части живота.

Она вырабатывает желчь, которая поступает в кишечник и помогает переваривать пищу.



1) Как называется главное отделение «внутренней кухни»?

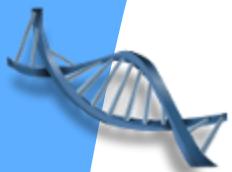
2) Как называют соседку желудка, находящуюся с правой стороны от него?

3) При помощи какого органа осуществляется дыхание?

4) Какой внутренний орган гонит кровь в сосуды и заставляет её обегать всё тело?

5) Этот орган называют «главным командным пунктом всего организма».

6) Какой орган «внутренней кухни» похож на извилистый лабиринт?



Части тела.



7

1 Г р у д ь

2 Г о л о в а

3 к о н е ч н о с т и

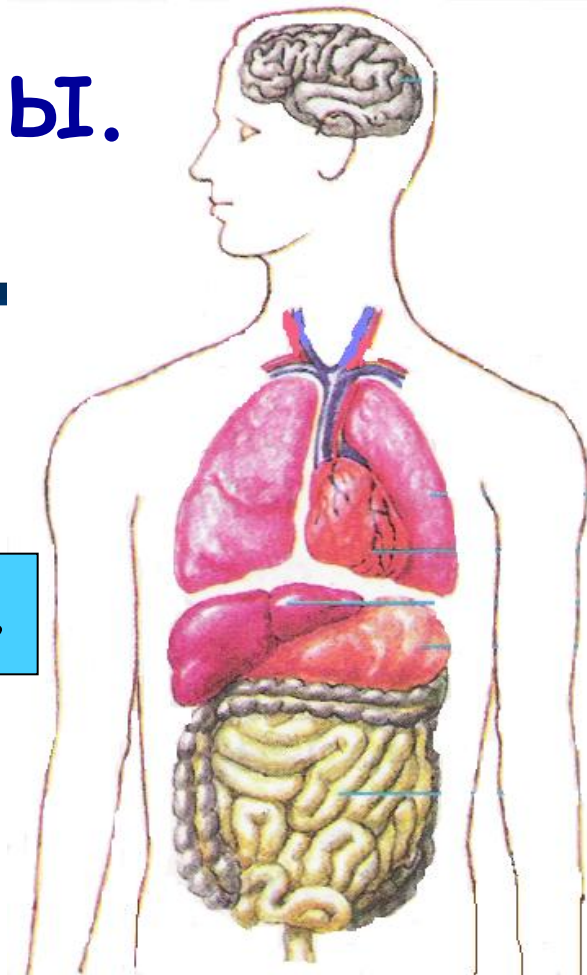
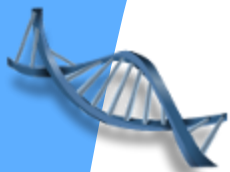
4 ж и в о т

5 с п и н а

Щ

6 ш е я

Внутренние органы.



1

ж

2

п е ч е н ь

3

л ё г к и е

у

4

с е р д ц е

5

м о з г

6

к и ш е ч н и к

Ответ