

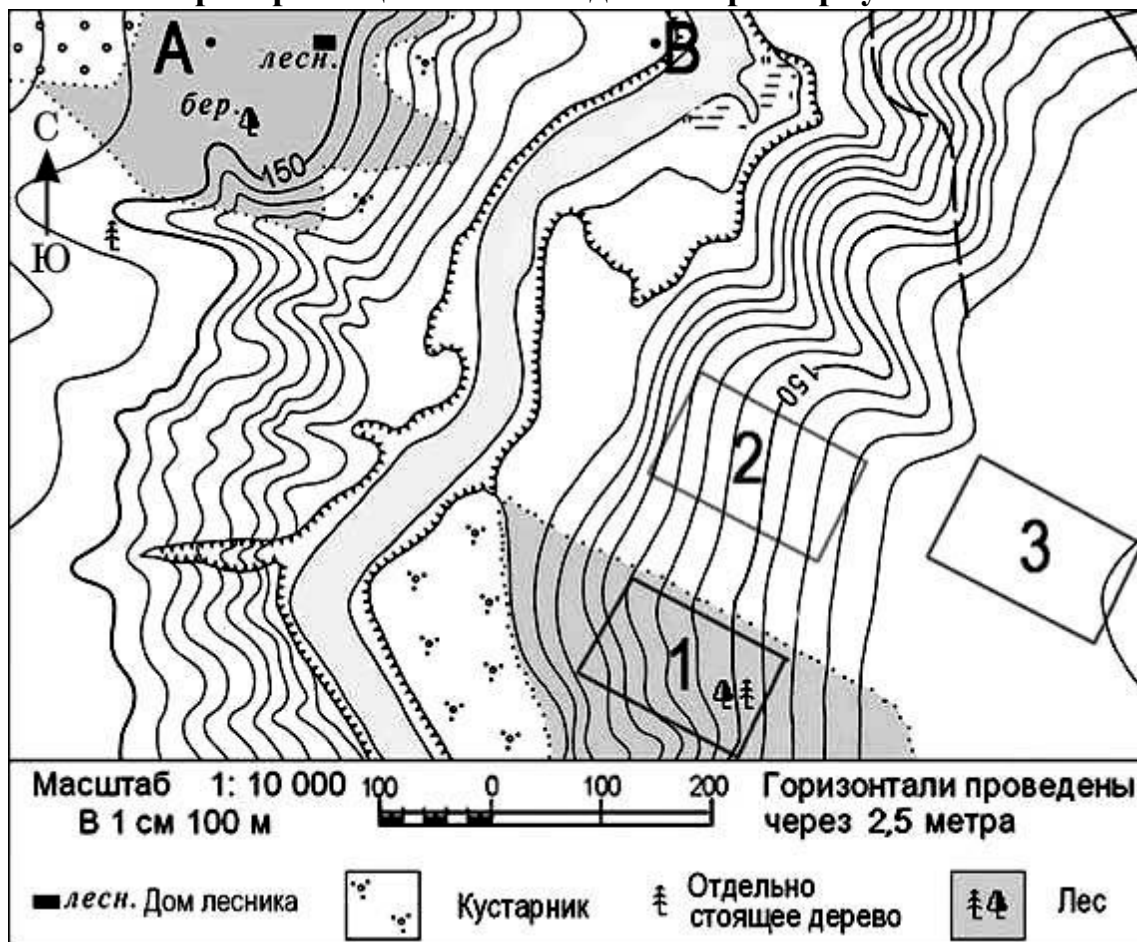
Ответы к заданиям

№ задания	Ответ
2	Япония
7	Абакан
9	80; 90; 100; 110; 120
10	В; восток; на восток; в восточном
22	2016
27	Енисей
30	Ставропольский

Ответы к заданиям

№ задания	Ответ
2	Монголия
7	Каир
9	380; 390; 400; 410; 420
10	С-В; северо-восток; на северо-восток; в северо-восточном
22	2017
27	Кайнозойская
30	Китай

Критерии оценивания заданий с развёрнутым ответом



12 Участники школьной горнолыжной секции выбирают место для тренировок. Оцените, какой из участков, обозначенных на карте цифрами 1, 2 и 3, наиболее подходит для этого. Для обоснования Вашего ответа приведите два довода.
 Ответ запишите на чистом листе, сначала указав номер задания.

Содержание верного ответа и указания по оцениванию (допускаются иные формулировки ответа, не искажающие его смысла)	Баллы
В ответе говорится о том, что наиболее подходит 1) участок 2. В обосновании приведены следующие доводы: 2) участок расположен на крутом склоне; 3) на участке нет естественных препятствий для катания на горных лыжах	
Ответ включает в себя все три названных выше элемента	2

<p>Ответ включает в себя два (1-й и 2-й или 1-й и 3-й) из указанных выше элементов. ИЛИ В ответе отсутствует 1-й элемент, но говорится о том, что больше всего указанным требованиям отвечает участок 1 и в обосновании приводится 2-й элемент. ИЛИ В ответе отсутствует 1-й элемент, но говорится о том, что больше всего указанным требованиям отвечает участок 3 и в обосновании приводится 3-й элемент. ИЛИ В ответе отсутствует 1-й элемент, но в нём верно указаны крутизна склонов и расположение естественных препятствий, мешающих лыжным тренировкам</p>	1
<p>Все ответы, не соответствующие вышеуказанным критериям выставления оценок в 1 и 2 балла</p>	0
<i>Максимальный балл</i>	2

Красноярский алюминиевый завод

КраАЗ – Красноярский алюминиевый завод – второй крупнейший алюминиевый завод в мире. КраАЗ выпускает 27 % всего производимого в России алюминия и обеспечивает 1,6 % мирового производства. Завод входит в состав крупнейшей в мире алюминиевой компании «РУСАЛ». Официальное название – Акционерное общество «РУСАЛ Красноярский алюминиевый завод».

Производственный комплекс завода включает 25 корпусов электролиза, 3 литейных отделения.

КраАЗ работает от энергии Красноярской ГЭС и потребляет около 70 % производимой ею электроэнергии.

На сегодняшний день завершается перевод производственных мощностей КраАЗа на технологию «Экологический Содерберг». Завершается проект по увеличению эффективности газоочистного оборудования.

28 На каких двух реках России, кроме указанной в задании 27, построены самые крупные ГЭС?
 Ответ запишите на чистом листе, сначала указав номер задания.

Содержание верного ответа и указания по оцениванию (допускаются иные формулировки ответа, не искажающие его смысла)	Баллы
В ответе говорится о Волге и Ангаре.	
Ответ содержит названный выше элемент	1
Все ответы, которые не соответствуют указанному выше критерию выставления оценки в 1 балл	0
<i>Максимальный балл</i>	1

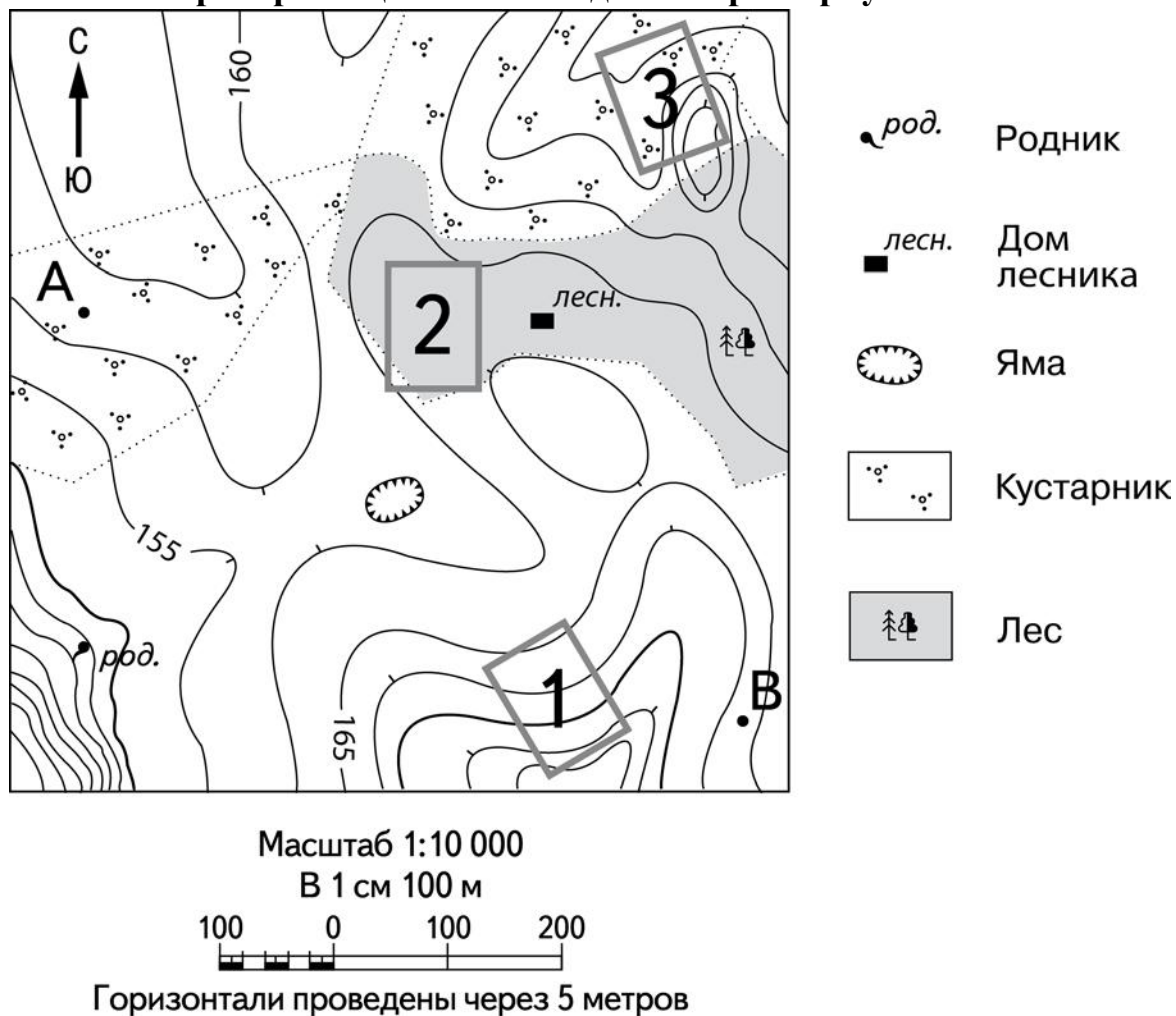
29

Объясните, какая особенность географического положения города Красноярска (кроме указанной в тексте) способствовала выбору места для строительства алюминиевого завода.

Ответ запишите на чистом листе, сначала указав номер задания.

Содержание верного ответа и указания по оцениванию (допускаются иные формулировки ответа, не искажающие его смысла)	Баллы
В ответе говорится, что город Красноярск находится на пересечении транспортных путей. ИЛИ В ответе говорится, что географическое положение города Красноярска позволяет завозить сырьё для производства алюминия	
Ответ содержит названный выше элемент	1
Все ответы, которые не соответствуют вышеуказанным критериям выставления оценки в 1 балл	0
<i>Максимальный балл</i>	<i>1</i>

Критерии оценивания заданий с развёрнутым ответом



- 12** Школьники выбирают место для катания на санках. Оцените, какой из участков, обозначенных на карте цифрами 1, 2 и 3, больше всего подходит для этого. Для обоснования Вашего ответа приведите два довода. Ответ запишите на чистом листе, сначала указав номер задания.

Содержание верного ответа и указания по оцениванию (допускаются иные формулировки ответа, не искажающие его смысла)	Баллы
В ответе говорится, что больше всего указанным требованиям отвечает 1) участок 1. В обосновании приведены следующие доводы: 2) участок расположен на крутом склоне; 3) на участке нет естественных препятствий для катания на санках	
Ответ включает в себя все три названных выше элемента	2

<p>Ответ включает в себя два (1-й и 2-й или 1-й и 3-й) из указанных выше элементов. ИЛИ В ответе отсутствует 1-й элемент, но говорится о том, что больше всего указанным требованиям отвечает участок 3 и в обосновании приводится 2-й элемент. ИЛИ В ответе отсутствует 1-й элемент, но в нём верно указана крутизна склонов и расположение естественных препятствий для катания на санках на каждом из обозначенных на карте участков</p>	1
<p>Все ответы, не соответствующие вышеуказанным критериям выставления оценок в 1 и 2 балла</p>	0
<i>Максимальный балл</i>	2

Срединный хребет Камчатки

Длина хребта составляет около 1200 км, средняя высота – 1200–1400 м. Срединный хребет является глубокорасчленённой системой с большим разнообразием форм рельефа. Он простирается с севера на юг, содержит большое количество вулканов (в основном щитовидных и стратовулканов).

Южная и центральная части хребта состоят из лавовых плато, отдельных горных массивов и изолированных вершин, покрытых ледниками. Высочайшая гора – Ичинская сопка (3621 м).

Реки, стекающие со склонов Срединного хребта, в верховьях расположены очень близко друг к другу. В нижней и средней частях склонов – хвойные леса из лиственницы и ели и лиственные леса из каменной берёзы, выше – заросли кедрового и ольхового стланика и горная тундра.

- 28** Географы выделяют в пределах Срединного хребта Камчатки от 3 до 6 высотных поясов. Объясните, от чего зависит количество высотных поясов в горах? Укажите 2 фактора.
 Ответ запишите на чистом листе, сначала указав номер задания.

Содержание верного ответа и указания по оцениванию (допускаются иные формулировки ответа, не искажающие его смысла)	Баллы
<p>В ответе говорится, что на количество высотных поясов в горах влияют два главных фактора: высота гор (чем горы выше, тем больше поясов) и удалённость от экватора (чем ближе горы к экватору, тем больше поясов). ИЛИ В ответе говорится, что количество высотных поясов в горах определяется высотой гор и их географическим положением</p>	
<p>Ответ содержит названный выше элемент</p>	1
<p>Все ответы, которые не соответствуют вышеуказанному критерию выставления оценки в 1 балл</p>	0
<i>Максимальный балл</i>	1

29

Почему на полуострове Камчатка происходят землетрясения?

Ответ запишите на чистом листе, сначала указав номер задания.

Содержание верного ответа и указания по оцениванию (допускаются иные формулировки ответа, не искажающие его смысла)	Баллы
В ответе говорится, что полуостров Камчатка находится в зоне сейсмической активности, где происходит современное горообразование. ИЛИ В ответе говорится, что полуостров Камчатка находится вблизи зоны контакта литосферных плит, что приводит к возникновению землетрясений	
Ответ содержит названный выше элемент	1
Все ответы, которые не соответствуют вышеуказанным критериям выставления оценки в 1 балл	0
<i>Максимальный балл</i>	<i>1</i>