

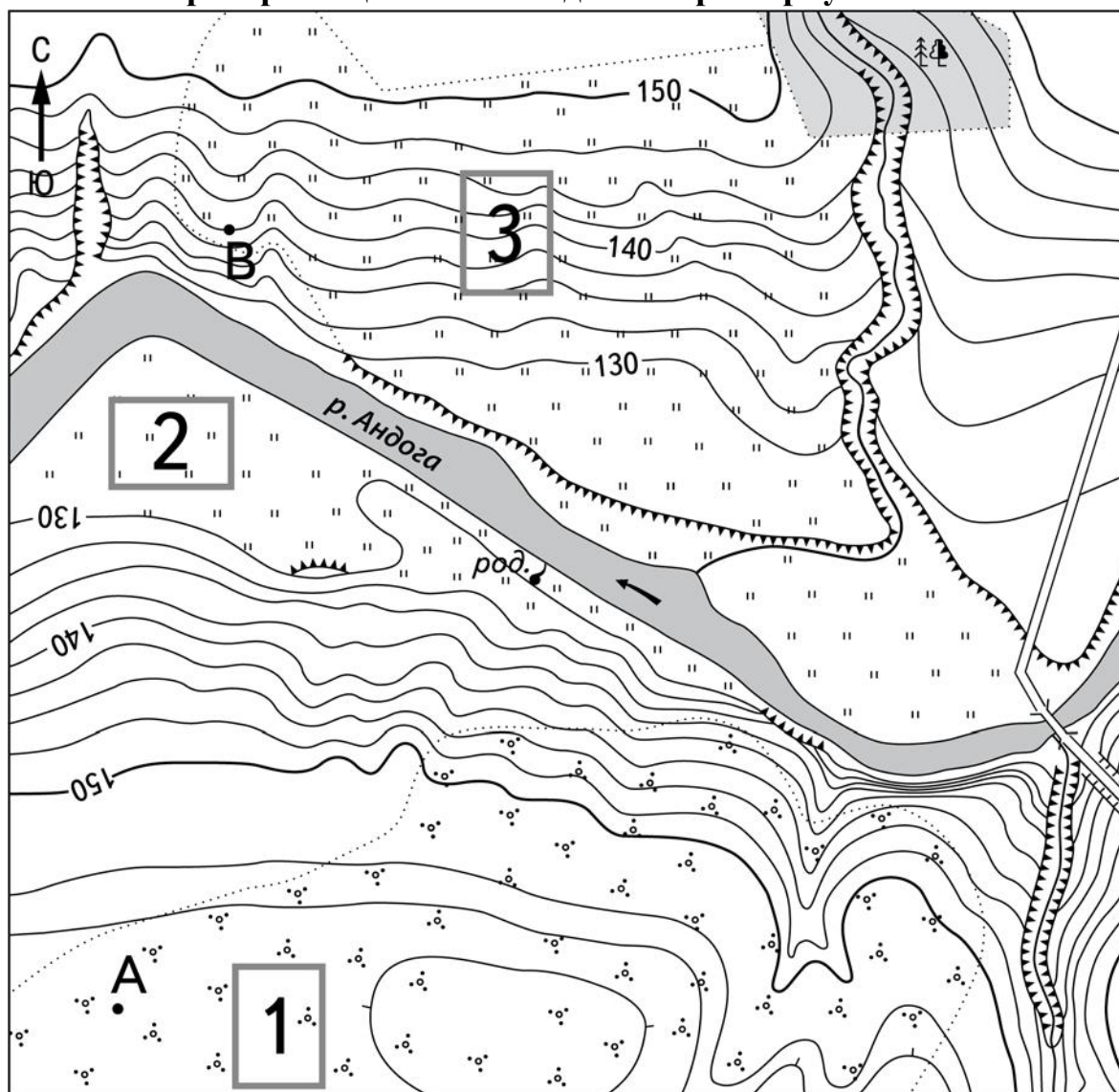
Ответы к заданиям

№ задания	Ответ
2	Китай / КНР
7	Багдад
9	540; 550; 560; 570; 580
10	С-В; северо-восток; на северо-восток; в северо-восточном
22	Московская
27	Западно-Сибирский
30	Тунис

Ответы к заданиям

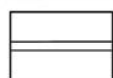
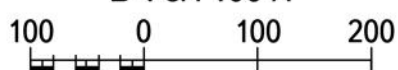
№ задания	Ответ
2	Китай / КНР
7	Эльбрус
9	460; 470; 480; 490; 500
10	Ю; юг; на юг; в южном
22	2016
27	Ставропольский край
30	Липецкая область

Критерии оценивания заданий с развёрнутым ответом

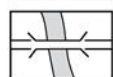


Масштаб 1:10 000

В 1 см 100 м



Шоссе



Мост

Горизонтالي проведены через 2,5 метра



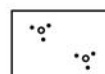
Родник



Лес



Луг



Кустарник



Овраг



Обрыв

12

Школьники выбирают место для игры в футбол. Оцените, какой из участков, обозначенных на карте цифрами 1, 2 и 3, больше всего подходит для этого. Для обоснования Вашего ответа приведите два довода. Ответ запишите на чистом листе, сначала указав номер задания.

Содержание верного ответа и указания по оцениванию (допускаются иные формулировки ответа, не искажающие его смысла)	Баллы
В ответе говорится о том, что наиболее подходит 1) участок 2 В обоснование приведены следующие доводы: 2) участок расположен на относительно ровной поверхности; 3) участок не покрыт кустарником	
Ответ включает в себя все три названных выше элемента	2
Ответ включает в себя два (1-й и 2-й или 1-й и 3-й) из указанных выше элементов. ИЛИ В ответе отсутствует 1-й элемент, но говорится о том, что наиболее подходит участок 1 и в обоснование приводится 2-й элемент. ИЛИ В ответе отсутствует 1-й элемент, но говорится о том, что наиболее подходит участок 3 и в обоснование приводится 3-й элемент. ИЛИ В ответе отсутствует 1-й элемент, но в нём верно указаны крутизна склонов и отсутствие растительности, мешающей игре в футбол	1
Все ответы, не соответствующие вышеуказанным критериям выставления оценок в 1 и 2 балла	0
<i>Максимальный балл</i>	2

Тюменский НПЗ

Тюменский НПЗ (до 2021 года – Антипинский нефтеперерабатывающий завод) расположен в промышленной зоне Тюмени (микрорайон Антипино). Предприятие было основано в 2006 году. Его продукцией являются автомобильные бензины и дизельное топливо, техническая гранулированная сера, нефтяной кокс и другие продукты нефтепереработки.

Мощность переработки составляет 7,5 млн тонн нефти в год, качество выпускаемого топлива соответствует стандарту «Евро-5». Нефть на предприятие поставляется с Нижневартовской, Шаининской и других групп месторождений.

Со временем завод закрывает потребности юга Тюменской области в дизельном топливе. Планируется осуществлять поставку продукции в соседние области Уральского федерального округа, а также в Казахстан, Киргизию и Китай.

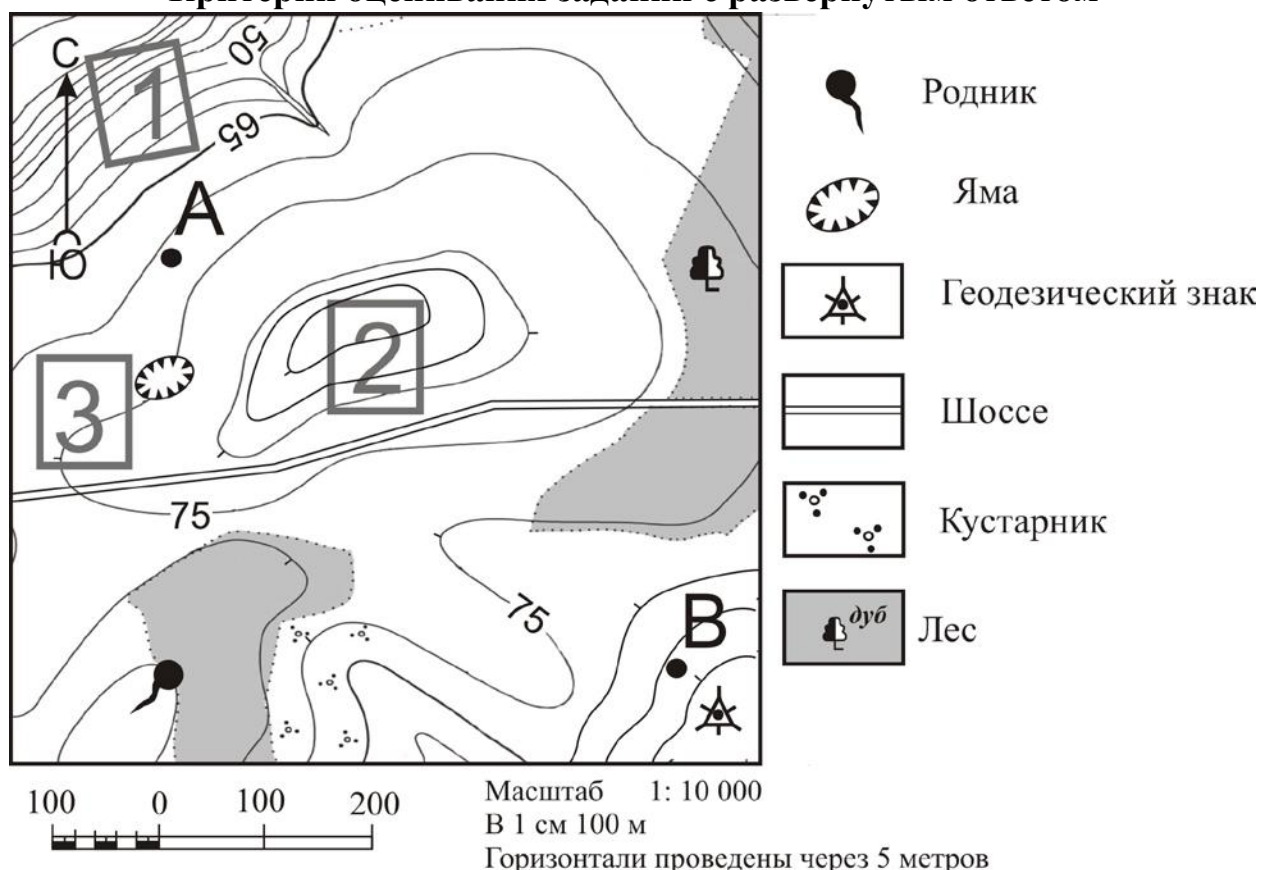
На заводе работает около 2 тысяч человек.

- 28** Укажите главную особенность экономико-географического положения Тюменского НПЗ, позволяющую бесперебойно снабжать завод сырьём. Ответ запишите на чистом листе, сначала указав номер задания.

Содержание верного ответа и указания по оцениванию (допускаются иные формулировки ответа, не искажающие его смысла)	Баллы
В ответе говорится о том, что Тюменский НПЗ расположен вблизи нефтепровода	
Ответ содержит названный выше элемент	1
Все ответы, которые не соответствуют указанному выше критерию выставления оценки в 1 балл	0
<i>Максимальный балл</i>	<i>1</i>

- 29** Объясните, почему нефтеперерабатывающие предприятия целесообразно размещать в районах потребления их продукции. Ответ запишите на чистом листе, сначала указав номер задания.

Содержание верного ответа и указания по оцениванию (допускаются иные формулировки ответа, не искажающие его смысла)	Баллы
В ответе говорится, что транспортные расходы при перевозке сырой нефти меньше, чем при перевозке произведённых нефтепродуктов. ИЛИ В ответе говорится, что технологически удобнее осуществлять транспортировку нефти по нефтепроводу к нефтеперерабатывающему предприятию в районе сосредоточения основных потребителей, чем перевозить нефтепродукты с использованием специализированного транспорта на большие расстояния	
Ответ содержит один из названных выше элементов	1
Все ответы, которые не соответствуют вышеуказанным критериям выставления оценки в 1 балл	0
<i>Максимальный балл</i>	<i>1</i>

Критерии оценивания заданий с развёрнутым ответом

- 12** Российский фермер выбирает участок для закладки нового фруктового сада. Ему нужен участок, на котором весной рано сходит снег, а летом почва лучше всего прогревается солнцем. Он также должен иметь расположение, удобное для вывоза собранного урожая на консервный завод. Определите, какой из участков, обозначенных на карте цифрами 1, 2 и 3, больше всего отвечает указанным требованиям. Для обоснования Вашего ответа приведите два довода.

Ответ запишите на чистом листе, сначала указав номер задания.

Содержание верного ответа и указания по оцениванию (допускаются иные формулировки ответа, не искажающие его смысла)	Баллы
В ответе говорится о том, что наиболее подходит 1) участок 2. В обоснование приведены следующие доводы: 2) участок расположен вблизи шоссе; 3) участок расположен на склоне южной экспозиции	
Ответ включает в себя все три названных выше элемента	2

<p>Ответ включает в себя два (1-й и 2-й или 1-й и 3-й) из указанных выше элементов.</p> <p>ИЛИ В ответе отсутствует 1-й элемент, но говорится о том, что наиболее подходит участок 3 и в обосновании приводится 2-й элемент.</p> <p>ИЛИ В ответе отсутствует 1-й элемент, но говорится о том, что наиболее подходит участок 1 и в обосновании приводится 3-й элемент.</p> <p>ИЛИ В ответе отсутствует 1-й элемент, но в нём верно указаны экспозиция склонов и положение по отношению к шоссе для каждого из трёх расположенных на карте участков</p>	1
Все ответы, не соответствующие вышеуказанным критериям выставления оценок в 1 и 2 балла	0
<i>Максимальный балл</i>	2

«Невинномысский Азот»

ОАО «Невинномысский Азот» (входит в состав АО «Минерально-химическая компания "ЕвроХим"») – крупнейшее на Юге России предприятие химической промышленности, выпускающее минеральные удобрения и продукты органического синтеза, реализуемые как на внутреннем рынке, так и на экспорт.

Предприятие было основано в 1962 году. На нём работает 3,5 тыс. человек. В 1999 году Министерство промышленности и торговли России признало ОАО «Невинномысский Азот» лучшим экспортёром. Особое значение получил экспорт аммиака, аммиачной селитры, жидких азотных удобрений и сложных минеральных удобрений.

Компания «ЕвроХим» реализовала в городе Невинномыске ряд крупных социальных проектов. Был построен Ледовый дворец, реконструирован Дворец культуры химиков, установлены 13 детских спортивных площадок, осуществляется ряд других инициатив.

28

К какой подотрасли химической промышленности относится производство минеральных удобрений?

Ответ запишите на чистом листе, сначала указав номер задания.

Содержание верного ответа и указания по оцениванию (допускаются иные формулировки ответа, не искажающие его смысла)	Баллы
В ответе говорится об основной химии	
Ответ содержит названный выше элемент	1
Все ответы, которые не соответствуют указанному выше критерию выставления оценки в 1 балл	0
<i>Максимальный балл</i>	1

29

Какая особенность экономико-географического положения предприятия химической промышленности, расположенного в Невинномысске, позволяет бесперебойно обеспечивать его сырьём?

Ответ запишите на чистом листе, сначала указав номер задания.

Содержание верного ответа и указания по оцениванию (допускаются иные формулировки ответа, не искажающие его смысла)	Баллы
В ответе говорится о наличии рядом с предприятием крупного газопровода ИЛИ В ответе говорится, что газопровод позволяет обеспечивать предприятие необходимым сырьём круглогодично	
Ответ содержит один из названных выше элементов	1
Все ответы, которые не соответствуют вышеуказанным критериям выставления оценки в 1 балл	0
<i>Максимальный балл</i>	<i>1</i>